

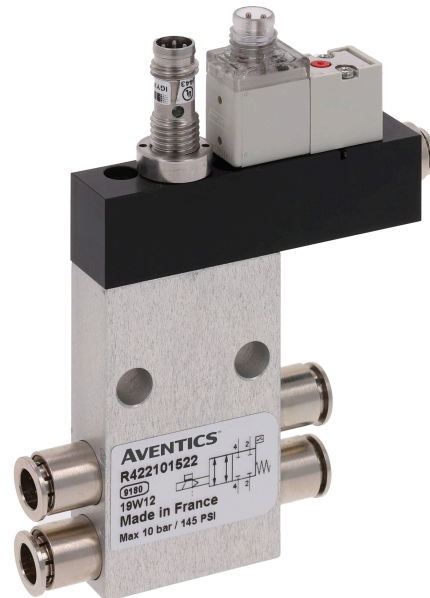
Module shut-off, Stand Alone

R422101521

Valves de
blocage

2024-03-06

Module shut-off, Série AV



Données techniques

Secteur	Industrie
Commande	électrique
Pression de pilotage mini	3.5 bar
Pression de pilotage maxi	7 bar
Tension de service CC, mini	10 V CC
Tension de service CC, maxi	30 V CC
Type de construction	PNP
Raccordement capteur	M8x1
Chute de tension U pour I _{max}	≤ 2,5 V
Indice de protection capteur	IP65
Tension de service distributeur pilote	24 V CC
Tolérance de tension CC	-10% / +10%
Puissance absorbée	1.3 W
Affichage : LED	Jaune
Indice de protection distributeur pilote	IP67
Entrée raccord d'air comprimé	Ø 8
Débit nominal Q _n	400 l/min
Type de construction	Distributeur à tiroir chevauchement positif
Orifice 2 / 4	Ø 8

Module shut-off, Stand Alone

R422101521

Valves de
blocage

2024-03-06

Raccordement de l'air comprimé 12 (Échappement)	Ø 4
Pression de service min.	0 bar
Pression de service maxi	10 bar
Température ambiante min.	0 °C
Température ambiante max.	50 °C
Température min. du fluide	0 °C
Température max. du fluide	50 °C
Fluide	Air comprimé
Matériau boîtiers	Aluminium
Matériau joints	Caoutchouc nitrile-butadiène
Référence	R422101521

Informations techniques

A l'état non piloté, le signal capteur est « high »

La durée de mise en circuit de 100 % s'applique uniquement aux distributeurs montés séparément.

Pour les instantanés, il faut utiliser uniquement des accessoires de branchement en plastique (polyamide) de notre catalogue pneumatique.

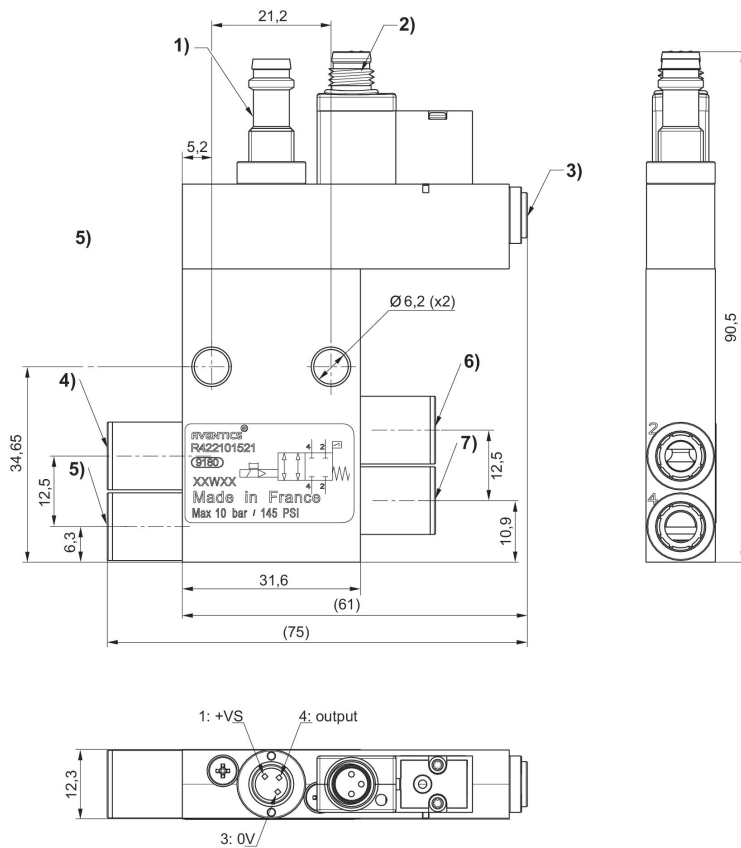
Module shut-off, Stand Alone

R422101521

Valves de
blocage

2024-03-06

Dimensions



- 1) Connecteur de capteur M8, à 3 pôles
Électronique PNP
L'orientation des broches dépend de l'angle de positionnement du capteur qui peut être librement défini.
- 4) Raccords
- 5) Alimentation en air de pilotage
- 4) Raccord 2, Côté entrée 5) Raccord 4, Côté entrée 6) Conduite de service 2 7) Conduite de service 4

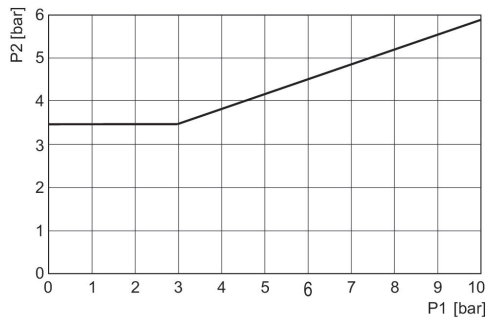
Module shut-off, Stand Alone

R422101521

Valves de
blocage

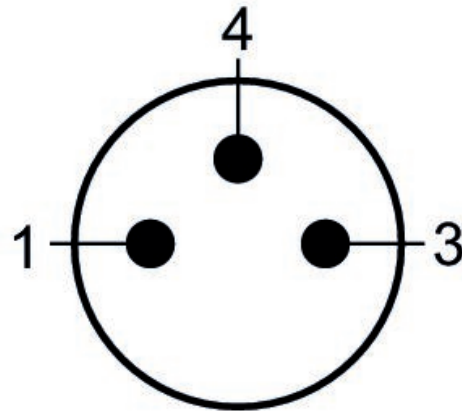
2024-03-06

Pression de pilotage minimale (en fonction de la pression de service)



p1 = pression aux raccords 2 et 4 , p2 = pression de pilotage

Affectation des broches du distributeur pilote M8x1 (à 3 pôles)



(1) BN=brun (3) BU=bleu (4) BK=noir

Schéma des connexions du capteur

