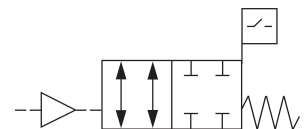


## Módulo de bloqueo



## Datos técnicos

|   |                   |
|---|-------------------|
| Sector                                      | Industria         |
| Accionamiento                               | neumático         |
| Tensión de funcionamiento DC, mín.          | 10 V DC           |
| Tensión de funcionamiento DC, máx.          | 30 V DC           |
| Tipo  | PNP               |
| Sensor consumo de corriente máx.            | 15 A              |
| Caída de tensión U con Imáx                 | ≤ 2,5 V           |
| Tipo de protección sensor                   | IP67              |
| Tipo de conexión de aire comprimido entrada | Racor instantáneo |
| Caudal nominal Qn                           | 400 l/min         |
| Orificio 2 / 4                              | Ø 8               |
| Presión de funcionamiento mín.              | 0 bar             |
| Presión de funcionamiento máx.              | 10 bar            |
| Temperatura ambiente mín.                   | 0 °C              |
| Temperatura ambiente máx.                   | 60 °C             |
| Temperatura del medio mín.                  | 0 °C              |
| Temperatura del medio máx.                  | 60 °C             |
| Fluido                                      | Aire comprimido   |
| Peso  | 0.1 kg            |

R422101510

---

Material carcasa

Aluminio

Material juntas

Caucho de nitrilo butadieno

N° de material

R422101510

## Información técnica

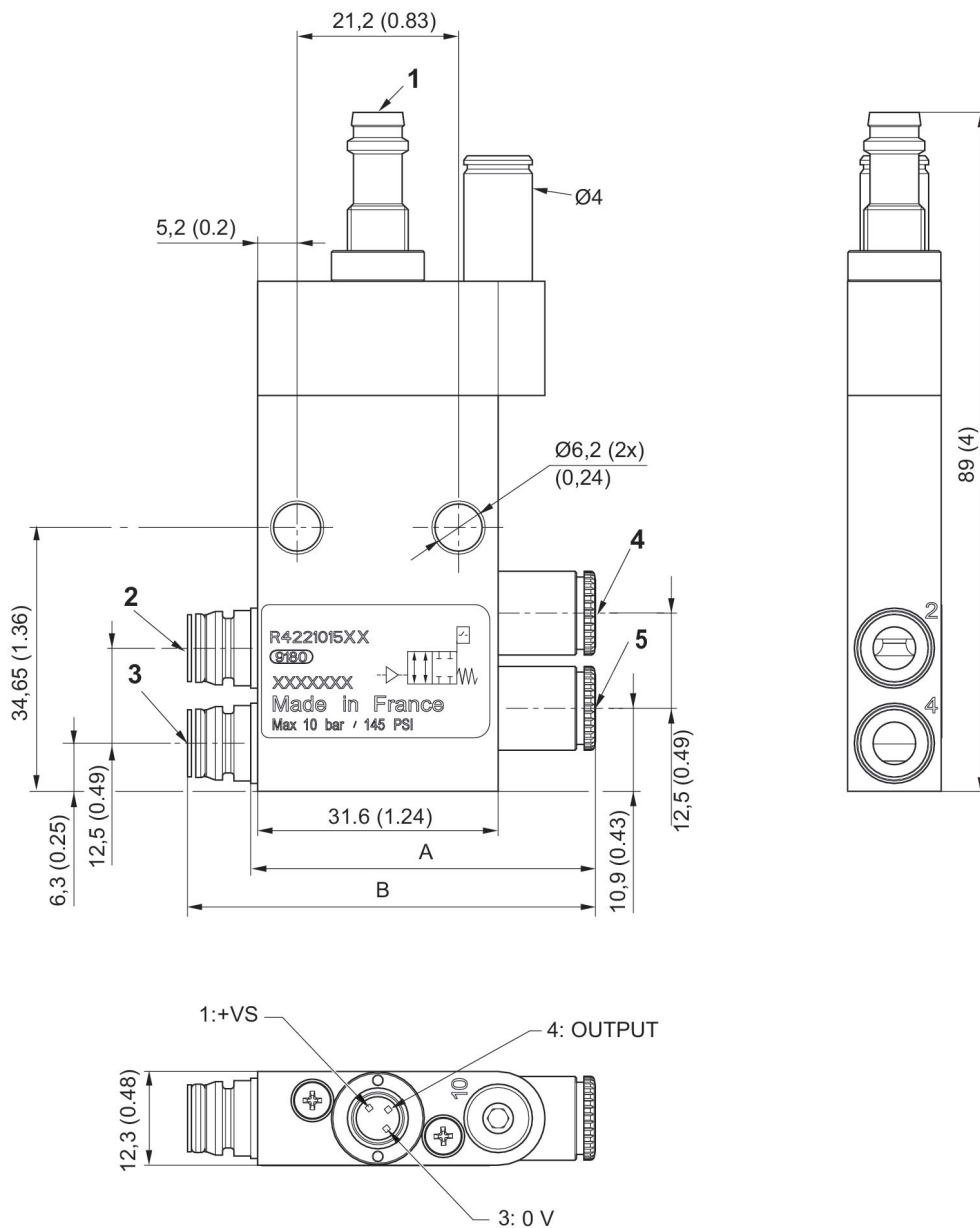
Para las conexiones por enchufe se deben utilizar solamente accesorios de plástico (poliamida) de nuestro catálogo.

Solo se aplica una duración de conexión del 100 % para válvulas montadas de forma individual.

En estado no pilotado, la señal de sensor está en "high"

Si se utilizan mangueras de poliuretano, recomendamos emplear casquillos de refuerzo adicionales.

## Dimensiones



1) Sensor conector M8 de 3 pines  
PNP electrónico

La orientación de los pines depende de la posición angular del sensor, que puede ser arbitraria.

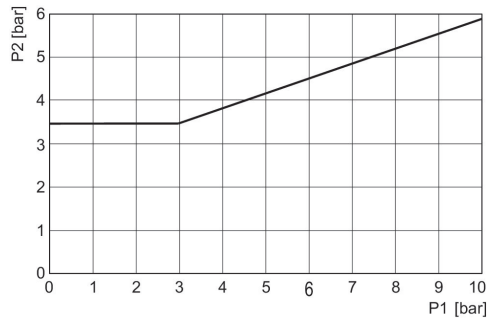
- 2) Conexión 2, lado de válvula
- 3) Conexión 4, lado de válvula
- 4) Conducto de trabajo 2
- 5) Conducto de trabajo 4

| N° de material | A    | B    |
|----------------|------|------|
| R422101509     | 45±1 | 53±1 |
| R422101510     | 45±1 | 54±1 |

R422101510

| N° de material | A    | B    |
|----------------|------|------|
| R422101511     | 42±1 | 50±1 |
| R499101512     | 38±1 | 46±1 |

Presión de pilotaje mínima (en función de la presión de servicio)



p1 = presión en conexión 2 y 4, p2 = presión de pilotaje

Esquema de conexiones del sensor

