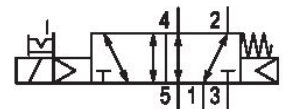


R422101211

## AVENTICS Series TC08 Directional valves

The AVENTICS Series TC08/TC15 includes a wide range of spool valves with housings made of high-performance polymers with robust and flexible metal inserts. It is designed for flow rate performances from 800 to 1500 l/min. These directional valves are easy to assemble, making them ideal for applications requiring the highest efficiency in limited spaces.



## Dados técnicos

Setor	Indústria
acionamento	elétrico
Tipo de construção válvula	Válvula corrediça, sobreposição negativa
Princípio de comutação	5/2, com reposicionamento com mola pneumática
Elemento de acionamento	de acionamento unilateral
Princípio de estanquidade	com vedação mole
Acionamento manual auxiliar	retentor
Norma conexão de ar comprimido	conforme ANSI B1.20.3
Conexão de ar comprimido entrada	1/8-27 NPTF
conexão de ar comprimido saída	1/8-27 NPTF
Saída de ar da conexão de ar comprimido	1/8-27 NPTF
Conexão de ar comprimido pilotaje exaustão de ar	M5
Fluxo nominal Qn	800 l/min
Valor condutor do fluxo b	0.36
Valor condutor do fluxo C	3.5 l/(s*bar)

R422101211

---

Pressão de operação mín.	3 bar
Pressão de operação máx.	10 bar
Pressão de comando mín.	3 bar
Pressão de comando máx.	10 bar
Conexão elétrica tipo	Conector
Conexão elétrica tamanho	ISO 15217, formato C
Norma conexão elétrica	ISO 15217
Tipo de proteção com conexão	IP65
Tensão de operação	230 V AC
Tensão de operação AC	110 V
Tolerância de tensão CA 50 Hz	-10% / +10%
Tensão de operação AC	230 V
Tolerância de tensão CA 60 Hz	-10% / +10%
Comando piloto	interno
Largura da válvula piloto	15 mm
Resistência nominal	185 Ω
Capacidade de retenção CA 50 Hz	1.6 VA
Capacidade de retenção CA 60 Hz	1.4 VA
Potencia de conexión CA 50 Hz	2.2 VA
Potência de acionamento CA 60 Hz	2 VA
Duração de ligação	100 %
Tempo tip. de ligação	14 ms
Tempo tip. de desligamento	17 ms
Emissão de interferência conforme	EN 50081-2:1993
Resistência à interferência conforme	EN 50082-2
Temperatura ambiente mín.	-10 °C
Temperatura ambiente máx.	50 °C
Temperatura mín. do#fluido.	-10 °C
Temperatura máx. do#fluido.	50 °C
Fluido	Ar comprimido
Teor de óleo do ar comprimido min.	0 mg/m <sup>3</sup>
Teor de óleo do ar comprimido máx.	5 mg/m <sup>3</sup>
Tamanho máx. da partícula	50 µm
Montagem sobre régua de conexão geral	Régua P

# Válvula direcional 5/2, Série TC08 - inch

2024-05-14

R422101211

---

Momento de aperto do parafuso de fixação	2 Nm
Tolerância torque de aperto	±0,2 mT
Peso	0.14 kg

## Material

Material de caixa	Poliamida com reforço de fibra de vidro
Material de vedações	Borracha de acrilonitrila butadieno
Material bucha rosqueada	Latão Zinco moldado a pressão
Material placa dianteira	Poliamida com reforço de fibra de vidro
N° de material	R422101211

## Informações técnicas

A pressão de comando mínima deve ser alcançada, caso contrário podem ser verificadas comutações incorretas e, eventualmente, falha nas válvulas!

O ponto de condensação de pressão deve ser pelo menos 15 °C abaixo da temperatura ambiente e do fluido e um máximo de 3 °C .

O teor de óleo do ar comprimido deve permanecer constante durante toda a vida útil.

Por favor, use exclusivamente óleos autorizados pela AVENTICS. Para mais informações consulte o documento "Informações técnicas" (disponíveis no <https://www.emerson.com/en-us/support>).

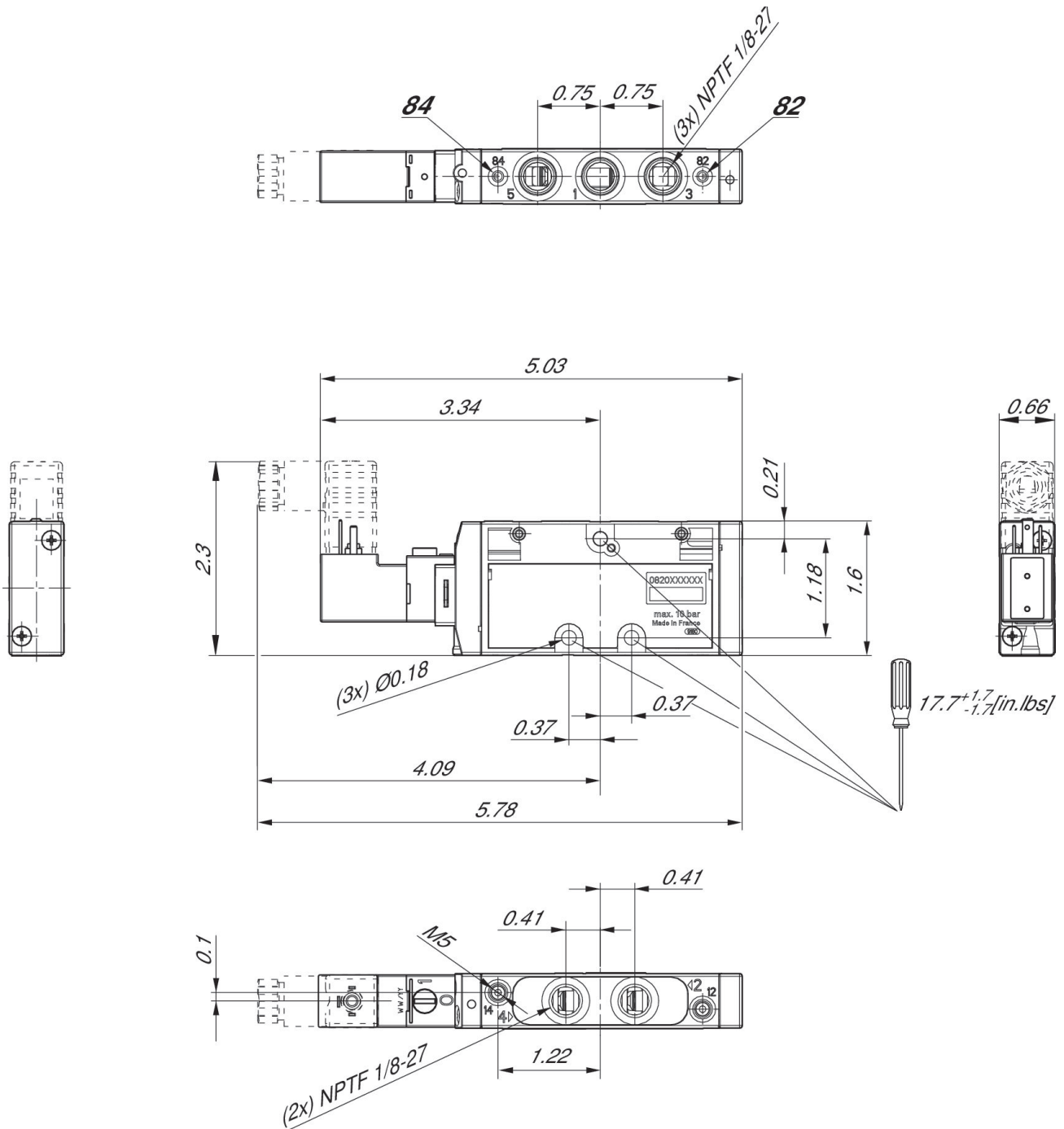
## Dimensões em polegadas

# Válvula direcional 5/2, Série TC08 - inch

2024-05-14

R422101211

de acionamento unilateral



Dimensões em mm

# Válvula direcional 5/2, Série TC08 - inch

2024-05-14

R422101211

de acionamento unilateral

