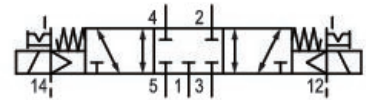


- Excellent ratio of installation space and flow rate
- Large selection of electrical connections
- Electrical or pneumatic operated
- Long service life

AVENTICS Series TC08 Directional valves

The AVENTICS Series TC08/TC15 includes a wide range of spool valves with housings made of high-performance polymers with robust and flexible metal inserts. It is designed for flow rate performances from 800 to 1500 l/min. These directional valves are easy to assemble, making them ideal for applications requiring the highest efficiency in limited spaces.



Datos técnicos

| | |
|------------------------------------|--|
| Sector | Industria |
| Accionamiento | eléctrico |
| Tipo de válvula | Válvula de corredera manual, solapamiento positivo |
| Principio de conmutación | 5/2, con retorno por aire interno |
| Elemento de accionamiento | biestable |
| Principio de obturación | hermetizante suave |
| Tipo de conexión | conexión por placas Conexión tubo |
| Accionamiento auxiliar manual | encajando |
| Norma conexión de aire comprimido | según ANSI B1.20.3 |
| conexión de aire comprimido salida | 1/8-27 NPTF |
| Caudal nominal Qn | 800 l/min |
| Valor guía de caudal b | 0.36 |
| Valor guía de caudal C | 3.5 l/(s*bar) |
| Presión de funcionamiento mín. | -0.9 bar |

| | |
|--|-------------------------------------|
| Presión de funcionamiento máx. | 10 bar |
| Presión de pilotaje mín. | 3 bar |
| Presión de pilotaje máx. | 10 bar |
| Conexión eléctrica tipo | Enchufe |
| Attacco elettrico tamaño | ISO 15217, forma C |
| Norma conexión eléct. | ISO 15217 |
| Tipo de protección con conexión | IP65 |
| Tensión de servicio | 24 V DC |
| Tensión de servicio DC | 24 V |
| Tolerancia de tensión DC | -10 % / +10 % |
| Pilotaje | exterior |
| Anchura de bobina | 15.6 mm |
| Anchura de válvula de pilotaje previo | 15 mm |
| Consumo de potencia DC | 2 W |
| Resistencia nominal | 185 Ω |
| Duración de conexión | 100 % |
| Tiempo de conexión típ. | 10 ms |
| Tiempo de desconexión típ. | 11 ms |
| Emisión perturbadora según | EN 50081:1992 |
| Principio de unión bloqueable | Principio de arandela bloqueable |
| Temperatura ambiente mín. | -10 °C |
| Temperatura ambiente máx. | 50 °C |
| Temperatura del medio mín. | -10 °C |
| Temperatura del medio máx. | 50 °C |
| Fluido | Aire comprimido |
| Contenido de aceite del aire comprimido min. | 0 mg/m ³ |
| Contenido de aceite del aire comprimido máx. | 1 mg/m ³ |
| Tamaño de partículas máx. | 5 μ m |
| Par de apriete del tornillo de fijación | 2.5 Nm |
| Peso | 0.125 kg |

Material

Material carcasa Poliamida reforzada con fibras de vidrio

| | |
|----------------------------|---|
| Material juntas | Caucho de acrilnitrilo butadieno Poliuretano |
| Material casquillo roscado | Latón Zinc fundido a presión |
| Material placa frontal | Poliamida reforzada con fibras de vidrio |
| N° de material | R422101165 |

Información técnica

La presión de pilotaje mín. debe alcanzarse, ya que, de lo contrario, podrían producirse conexiones erróneas y, dado el caso, un fallo de válvulas.

El punto de condensación de presión se debe situar como mínimo 15 °C por debajo de la temperatura ambiental y del medio, y debe ser como máx. de 3 °C .

El contenido de aceite del aire comprimido debe permanecer constante durante toda la vida útil.

Utilice solo aceites permitidos por AVENTICS. Encontrará más información en el documento "Información técnica" (disponible en el <https://www.emerson.com/en-us/support>).

Dimensiones

