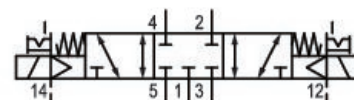


- 場所を取らない設置でありながら、優れたパフォーマンスを提供
- 電気接続についての広範な選択
- 電気または空圧による作動
- 長い耐用年数
- 4つの 90° ポジションの調整可能なコイル

AVENTICS TC08 シリーズ方向制御バルブ

AVENTICS TC08/TC15 シリーズには、高性能ポリマー製ハウジングが付いた幅広いスプールバルブが含まれており、堅牢かつ高い適応性をもった金属インサートを備えています。流量性能が 800~1,500LPM になるように設計されています。これらの方向性バルブは組み立てやすく、限られたスペースで最高の効率を必要とするアプリケーションに最適です。



技術データ

ブランチ

作動

型式 弁

切換原則

作動エレメント

封止原則

接続タイプ

手動操作

規格, 圧縮空気ポート

圧縮空気ポート 出力

定格吐出 Qn

吐出コンダクタンス b

吐出コンダクタンス C

作動圧力 (最小)

作動圧力の最大値

産業

電気

スプール弁、ポジティブオーバーラップ

5/2、空気ばね戻り付き

両側作動

軟質封止

プレート接続

チューブ接続

一時停止

ANSI B1.20.3 規格

1/8-27 NPTF

800 l/min

0.36

3.5 l/(s*bar)

-0.9 bar

10 bar

5/3方向制御弁, シリーズ TC08 - inch

R422101165

シリーズ
TC08

2024-07-30

制御圧力、最小	3 bar
制御圧力、最大	10 bar
電気接続 タイプ	プラグ
電気接続 サイズ	ISO 15217、型C
規格 電気接続	ISO 15217
コネクタ付保護法	IP65
作動電圧	24 V DC
作動電圧 DC	24 V
電圧許容差 DC	-10 % / +10 %
パイロット	外部
コイル幅	15.6 mm
パイロット弁幅	15 mm
電力 消費 DC	2 W
定格抵抗	185 Ω
起動時間	100 %
Typ. (代表値) スイッチオン時間	10 ms
Typ. (代表値) スイッチオフ時間	11 ms
無線妨害 次に準拠します	EN 50081:1992
インターロック原則	プレート原則
ブロック化可能	ブロック化可能
最少周囲温度	-10 °C
最高周囲温度	50 °C
最小の媒体温度	-10 °C
最大の媒体温度	50 °C
中間	圧縮空気
圧縮空気のオイル含有量 最小	0 mg/m ³
圧縮空気のオイル含有量 最大	1 mg/m ³
最大粒子サイズ	5 μm
固定ねじの締め付けトルク	2.5 Nm
重量	0.125 kg

材質

材質 ハウジング	ポリアミド グラスファイバー補強
材質 ガスケット	アクリルニトリル・ブタディエンゴム

材質 ねじブッシュ	ポリウレタン 真鍮
材質 フロントプレート	亜鉛ダイカスト ポリアミド グラスファイバー補強
マテリアル番号	R422101165

技術情報

最小制御圧力に従ってください。従わない場合、切り換えに不備が発生し、弁が正しく機能しないおそれがあります！

圧力露点は、環境温度および媒体温度を最低 15 °C 下回る必要があります。最高温度は 3 °C です。

圧縮空気のオイル含有量は、寿命全体をとおして一定である必要があります。

AVENTICS が承認するオイルのみをお使いください。詳細は、「技術情報」という文書をご覧ください (<https://www.emerson.com/en-us/support> にございます)。

5/3方向制御弁, シリーズ TC08 - inch

R422101165

シリーズ
TC08

2024-07-30

寸法

