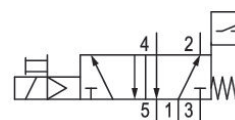


R422005155

## Série LS04

Qn max. [[310] l/min]

Distributeurs à tiroir 2x3/2, 5/2, 5/3 avec corps plastique



## Données techniques

|                                      |   |
|--------------------------------------|---|
| Secteur                              | Industrie                                   |
| Commande                             | électrique                                  |
| Remarque                             | avec détection de position du tiroir        |
| Type de construction du distributeur | Distributeur à tiroir chevauchement positif |
| Principe de commutation              | 5/2, avec rappel par ressort                |
| Élément de commande                  | Monostable                                  |
| Principe d'étanchéité                | à étanchéification souple                   |
| Type de raccordement                 | Raccordement direct                         |
| Commande manuelle                    | Sans crantage                               |

Entrée raccord d'air comprimé Ø 6

Sortie raccord d'air comprimé Ø 6

Raccord d'air comprimé échappement Ø 6

Débit nominal Qn 310 l/min

Conductance de débit b 0.27

Conductance de débit C 1.5 l/(s\*bar)

Pression de service min. 3 bar

# Distributeur 5/2, série LS04-PD

2024-04-22

R422005155

---

|  |                            |
|--|----------------------------|
| Pression de service maxi                         | 7 bar                      |
| Raccordement électrique, taille                  | M8                         |
| Raccordement électrique, Nombre de pôles         | À 3 pôles                  |
| Raccord électrique normé                         | DIN EN 60947-5-2           |
| Indice de protection selon la norme DIN EN 61140 | Classe III                 |
| Indice de protection avec raccord                | IP65                       |
| Circuit de protection                            | Diode Z                    |
| Tension de service des équipements               | 24 V CC                    |
| Tension de service CC                            | 24 V                       |
| Tolérance de tension CC                          | -10% / +10%                |
| Pilote   | Interne                    |
| LED d'affichage du statut                        | Jaune                      |
| Puissance absorbée CC                            | 1.3 W                      |
| Temps de mise en route typ.                      | 10 ms                      |
| Temps de déconnexion typ.                        | 22 ms                      |
| Suppression des impulsions parasites selon       | EN 61000-6-4:2002          |
| Anti-parasitage selon                            | IEC 61000-6-2:2005         |
| Température ambiante min.                        | -10 °C                     |
| Température ambiante max.                        | 50 °C                      |
| Température min. du fluide                       | -10 °C                     |
| Température max. du fluide                       | 50 °C                      |
| Fluide   | Air comprimé               |
| Teneur en huile de l'air comprimé min.           | 0 mg/m <sup>3</sup>        |
| Teneur en huile de l'air comprimé Maxi.          | 5 mg/m <sup>3</sup>        |
| Taille de particule max.                         | 5 µm                       |
| Vis de fixation                                  | M3                         |
| Couple de serrage de la vis de fixation          | 0.5 Nm                     |
| Poids  | 0.053 kg                   |
| Type de construction                             | Électronique PNP, avec LED |
| Capteur dimensions du raccordement               | M8                         |
| Capteur nombre de pôles                          | À 3 pôles                  |

## Matériau

Matériau boîtiers

Polyoxyméthylène

Matériau joints

Caoutchouc nitrile (NBR)

Caoutchouc nitrile hydrogéné (HNBR)

Polyuréthane (PUR)

Référence

R422005155

## Informations techniques

La durée de mise en circuit de 100 % s'applique uniquement aux distributeurs montés séparément. Lorsque l'électrodistributeur est éteint, le sens du débit va de l'orifice 4 à l'orifice 5, l'orifice 1 à l'orifice 2. Le signal de sortie du capteur est activé et la LED rouge allumée. Le courant maximal du capteur s'élève à 12 mA.

La pression de pilotage minimale min. doit être respectée, sans quoi des commutations intempestives et, le cas échéant, une panne des distributeurs sont susceptibles de se produire !

Le point de rosée sous pression doit se situer à au moins 15 °C sous la température ambiante et la température du fluide et peut atteindre max. 3 °C .

La teneur en huile de l'air comprimé doit rester constante tout au long de la durée de vie.

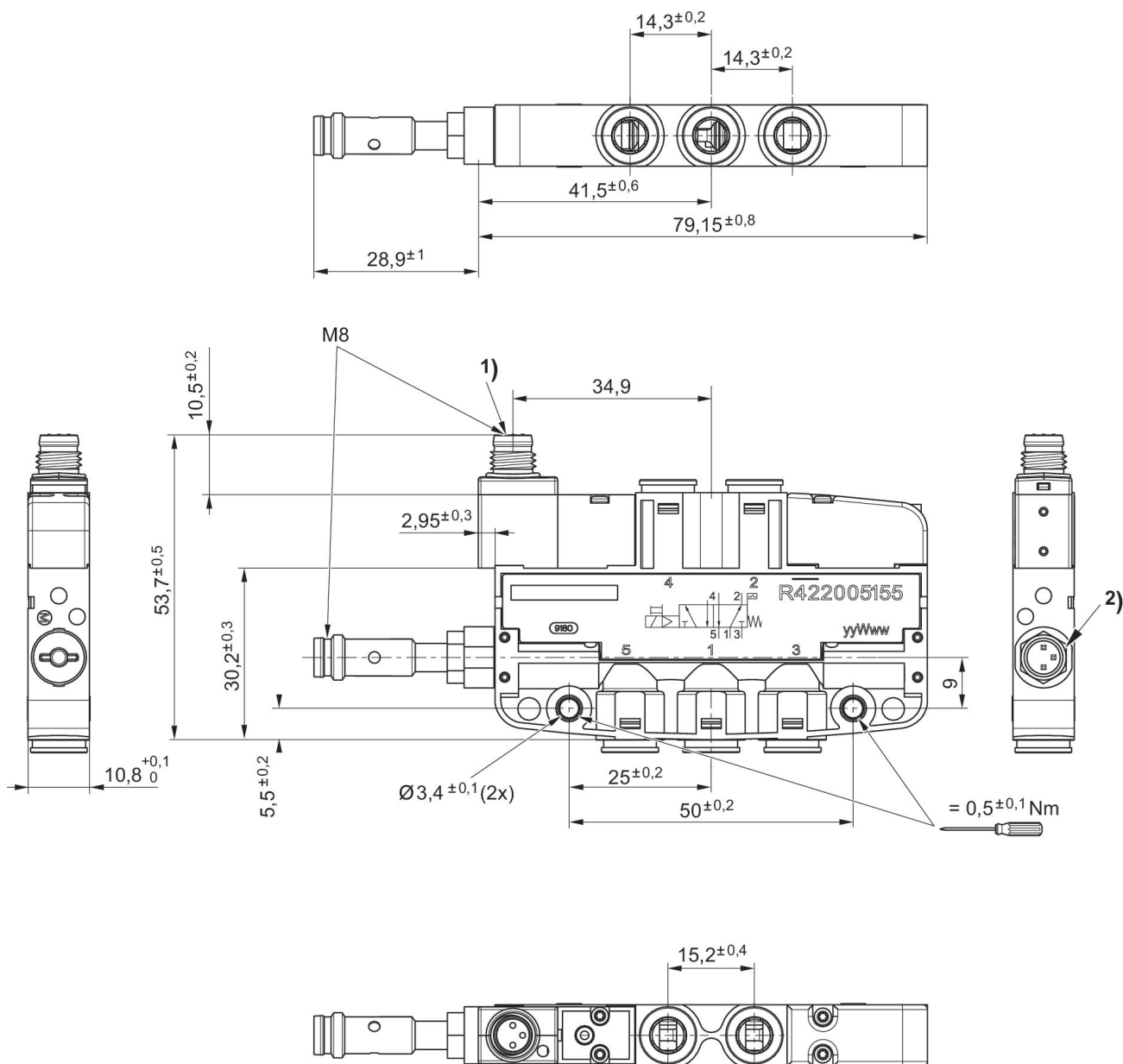
Exclusivement utiliser des huiles autorisées par AVENTICS. Pour de plus amples informations, se reporter au document « Informations techniques » (disponible dans le <https://www.emerson.com/en-us/support>).

# Distributeur 5/2, série LS04-PD

2024-04-22

R422005155

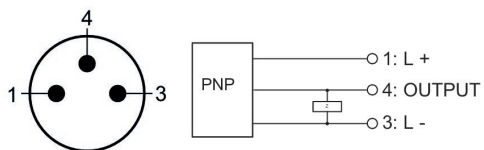
## Dimensions



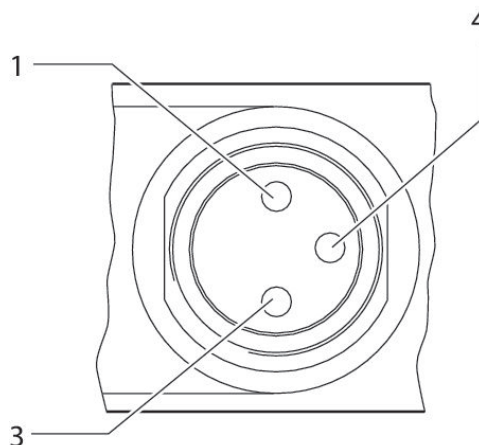
1) Connecteur de distributeur M8

2) Connecteur de capteur M8, à 3 pôles

## Affectation des broches, connecteur M8



## Affectation des broches pour connecteur de distributeur À 3 pôles



1) Broche non affectée 3) 0 V 4) 24 V Remarque : Circuit de protection bipolaire contre la surtension