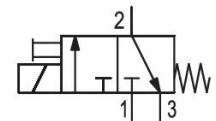
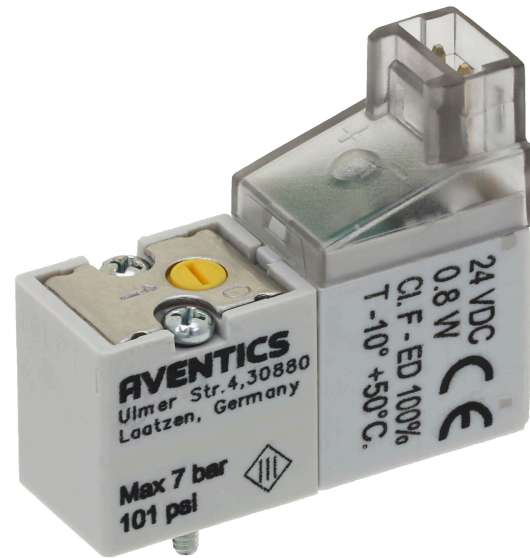


- Diferentes opciones de conexión posibles
- El montaje se realiza en regletas de conexiones
- Amplio rango de tensión
- Versión ATEX disponible

Válvulas direccionales AVENTICS serie DO

La AVENTICS serie DO ofrece una solución sencilla, fiable y robusta para todas las funciones clásicas de pilotaje con operación eléctrica directa.



Datos técnicos

Sector	Industria
Accionamiento	eléctrico
tamaño de construcción	DO10
Tipo de válvula	válvula de asiento
Principio de obturación	hermetizante suave
Tipo de conexión	conexión por placas
Accionamiento auxiliar manual	no encajando

Caudal nominal Qn 1 a la 2	8 l/min
Caudal nominal Qn 2 a la 3	12 l/min

Presión de funcionamiento mín.	0 bar
Presión de funcionamiento máx.	7 bar

Conexión eléctrica tipo	Hembrilla
Attacco elettrico tamaño	Conector por enchufe industrial
Tipo de protección con conexión	IP50
circuito de protección	Diodo Z bipolar

Válvula distribuidora 3/2, Serie DO10

Serie DO

R422004284

2024-08-05

Tensión de servicio DC	24 V
Tolerancia de tensión DC	-10 % / +10 %
Anchura de bobina	10 mm
LED indicador de estado	Amarillo
Consumo de potencia DC	0.8 W
Duración de conexión	100 %
Temperatura ambiente mín.	-10 °C
Temperatura ambiente máx.	50 °C
Temperatura del medio mín.	-10 °C
Temperatura del medio máx.	50 °C
Fluido	Aire comprimido
Contenido de aceite del aire comprimido min.	0 mg/m ³
Contenido de aceite del aire comprimido máx.	5 mg/m ³
Tamaño de partículas máx.	40 µm
Montaje en regleta de conexión en batería	Regleta PRS
Tornillos de fijación	M1,6
Peso	0.011 kg

Material

Material carcasa	Poliamida
N° de material	R422004284

Información técnica

La presión de pilotaje mín. debe alcanzarse, ya que, de lo contrario, podrían producirse conexiones erróneas y, dado el caso, un fallo de válvulas.

El punto de condensación de presión se debe situar como mínimo 15 °C por debajo de la temperatura ambiental y del medio, y debe ser como máx. de 3 °C .

El contenido de aceite del aire comprimido debe permanecer constante durante toda la vida útil.

Utilice solo aceites permitidos por AVENTICS. Encontrará más información en el documento "Información técnica" (disponible en el <https://www.emerson.com/en-us/support>).

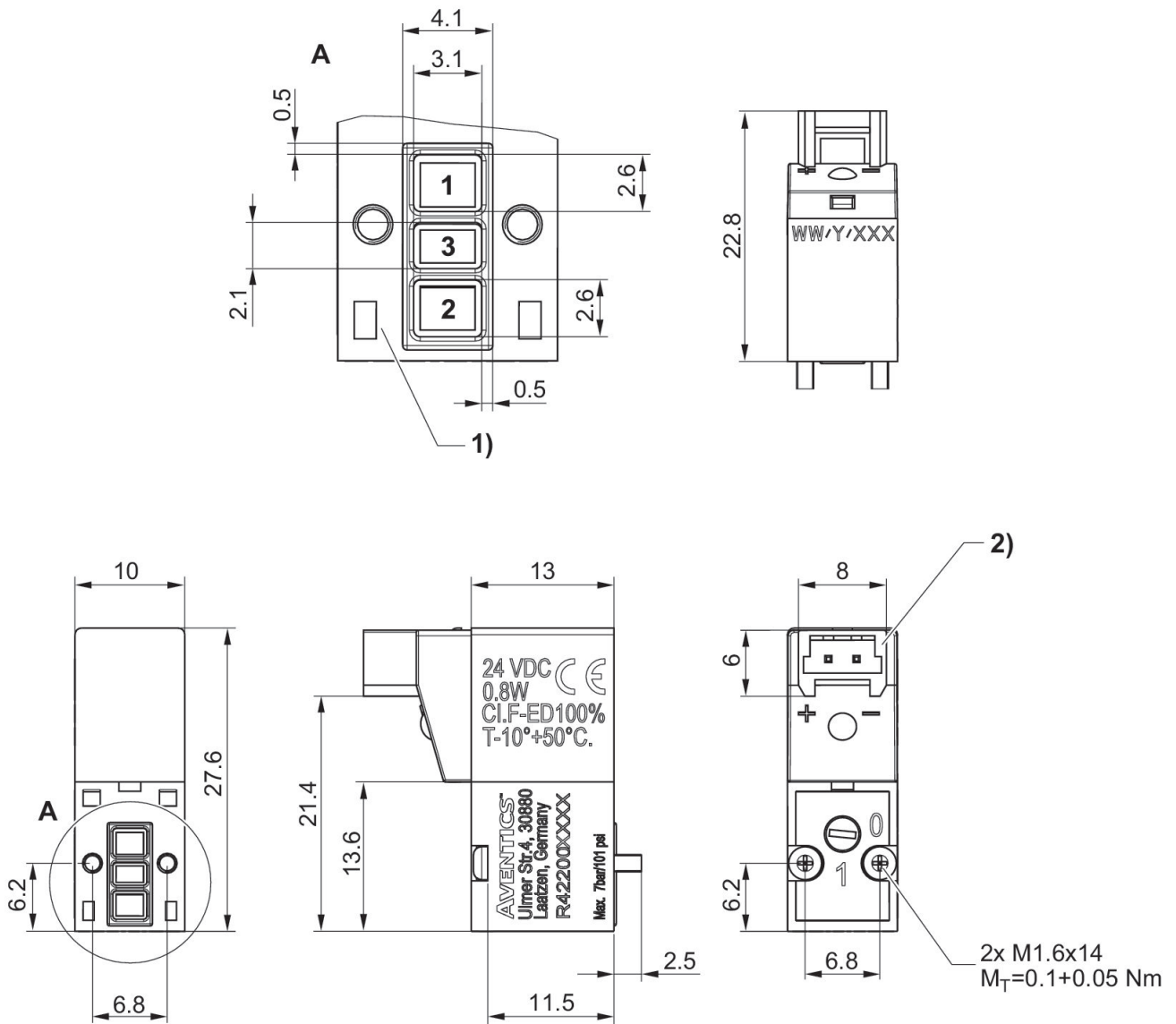
Juntas: caucho fluorado (dinámico), caucho de nitrilo butadieno (estático)

Válvula distribuidora 3/2, Serie DO10

R422004284

Serie DO

2024-08-05



- 1) según ISO 15218
- 2) Conector estándar tipo Molex