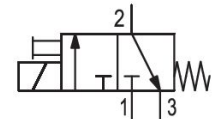
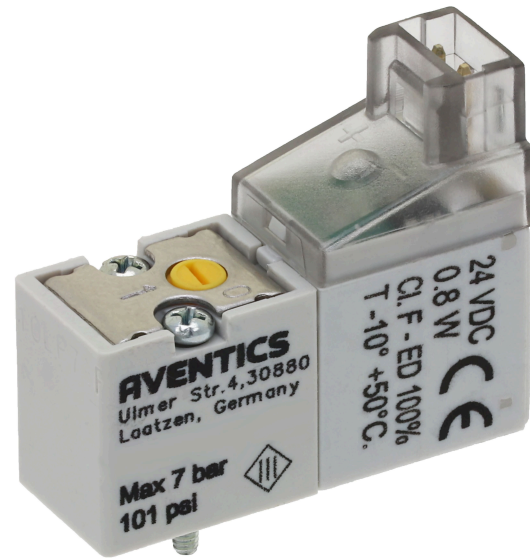


- Varie opzioni di connessione
- Montaggio su manifold
- Ampio range di tensione
- Versione ATEX disponibile

Valvole direzionali serie DO AVENTICS

Le valvole serie DO AVENTICS rappresentano una soluzione semplice, affidabile e robusta per tutte le classiche funzioni ad azionamento pilotato con funzionamento elettrico diretto.



Dati tecnici

Settore

Industria

Azionamento

elettrico

grandezza

DO10

Tipo di valvola

valvola a magnete

Principio di tenuta

con chiusura non a tenuta

Tipo di raccordo

attacco a piastra

Azionamento manuale

senza ritenzione

Portata nominale Qn 1 a 2

8 l/min

Portata nominale Qn 2 a 3

12 l/min

Pressione di esercizio min.

0 bar

Pressione di esercizio max

7 bar

Attacco elettrico tipo

Boccola

Attacco elettrico taglia

Raccordo industriale ad innesto

Tipo di protezione con raccordo

IP50

circuito di protezione

Diodo Z bipolare

Valvola 3/2, Serie DO10

Serie DO

R422004284

2024-08-05

Tensione di esercizio DC	24 V
Tolleranza di tensione DC	-10 % / +10 %
Larghezza della bobina	10 mm
Indicatore di stato LED	Giallo
Assorbimento di potenza DC	0.8 W
Rapporto d'inserzione	100 %
Temperatura ambiente min.	-10 °C
Temperatura ambiente max.	50 °C
Temperatura del fluido min.	-10 °C
Temperatura del fluido max.	50 °C
Fluido	Aria compressa
Contenuto di olio dell'aria compressa min.	0 mg/m ³
Contenuto di olio dell'aria compressa max.	5 mg/m ³
Dimensione max. particella	40 µm
Montaggio su base di collegamento in batteria	Listello PRS
Viti di fissaggio	M1,6
Peso	0.011 kg
Materiale	
Materiale corpo	Poliammide
Codice	R422004284

Informazioni tecniche

Non è consentito non raggiungere la pressione di pilotaggio min., poiché altrimenti è possibile che si verifichino commutazioni errate ed eventualmente guasti alle valvole!

Il punto di rugiada in pressione deve essere inferiore alla temperatura ambiente e a quella del fluido di almeno 15 °C e non superare il valore di 3 °C .

Il contenuto di olio dell'aria compressa deve rimanere costante per tutta la durata.

Utilizzare esclusivamente oli omologati da AVENTICS. Per maggiori informazioni consultare il documento "Informazioni tecniche" (disponibile nel <https://www.emerson.com/en-us/support>).

Guarnizioni: gomma al fluoro (dinamica), gomma nitrile-butadiene (statica)

