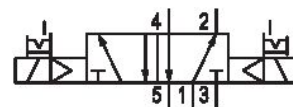
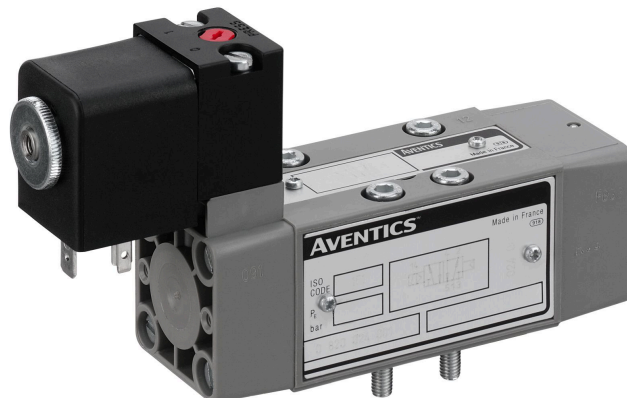


## シリーズ IS12、サイズ 1

AVENTICS IS12 シリーズは、バルブ規格 ISO 5599-1 に準拠しています。このシリーズは、フォーム A または中央の M12 コネクタを備えたサイズ IOS1 および 2 の電気制御 ISO バルブを提供します。



## 技術データ

ブランチ

作動

定格吐出 Qn

圧縮空気ポート 出力

作動圧力 (最小)

作動圧力の最大値

作動電圧

作動電圧 AC、50 Hz の場合

作動電圧 AC、60 Hz の場合

電圧許容差 AC 50 Hz

電圧許容差 AC 60 Hz

手動操作

電気接続 タイプ

電気接続 サイズ

作動エレメント

封止原則

パイロット

規格

パイロット弁幅

産業

電気

1060 l/min

ベースプレート ISO 5599-1

1 bar

10 bar

230 V AC

230 V

230 V

-10% / +10%

-10% / +10%

一時停止

プラグ

EN 175301-803、型 A

両側作動

軟質封止

内部

ISO 5599-1

30 mm

R422000003

型式 弁	スプール弁、ポジティブオーバーラップ
インターロック原則	ベースプレートの原則 1x
接続タイプ	プレート接続
圧縮空気 ポート 入力	ベースプレート ISO 5599-1
圧縮空気ポート 排気	ベースプレート ISO 5599-1
制御接口 入力 パイロット 入力	ベースプレート ISO 5599-1
圧縮空気ポート パイロット 排気	ベースプレート ISO 5599-1
保持電力 AC 50 Hz	2.3 VA
スイッチオン 電源 AC 50 Hz	3 VA
定格抵抗	5125 Ω
サイズ	ISO 1
制御圧力、最小	1 bar
制御圧力、最大	10 bar
最少周囲温度	-10 °C
最高周囲温度	50 °C
最小の媒体温度	-10 °C
最大の媒体温度	50 °C
中間	圧縮空気
最大粒子サイズ	5 μm
圧縮空気のオイル含有量 最小	0 mg/m <sup>3</sup>
圧縮空気のオイル含有量 最大	5 mg/m <sup>3</sup>
コネクタ付保護法	IP65
互換性指数	12
起動時間	100 %
Typ. (代表値) スwitchオン時間	16 ms
Typ. (代表値) スwitchオフ時間	16 ms
固定ねじ	M5 六角ソケット付き
固定ねじの締め付けトルク	2.2 Nm
重量	0.52 kg
材質 ハウジング	ポリアミド
材質 ガスケット	アクリルニトリル・ブタダイエンゴム
材質 フロントプレート	ポリアミド
マテリアル番号	R422000003

## 技術情報

ATEX オプション: ATEX バリエーションは、コイルが付いていない基本弁と ATEX コイルを組み合わせて製作できます。ATEX 記号: ATEX コイルのカタログを参照してください。

最小制御圧力に従ってください。従わない場合、切り換えに不備が発生し、弁が正しく機能しないおそれがあります！

圧力露点は、環境温度および媒体温度を最低 15 °C 下回る必要があります。最高温度は 3 °C です。

圧縮空気のオイル含有量は、寿命全体をとおして一定である必要があります。

AVENTICS が承認するオイルのみをお使いください。詳細は、「技術情報」という文書をご覧ください ( <https://www.emerson.com/en-us/support> にございます)。

# 5/2方向制御弁, シリーズ IS12, サイズ 1

2024-03-18

R422000003

## 寸法

