

Valvola riduttrice di pressione proporzionale serie ED07, EtherCAT

R414014312

ED07

2024-02-20

Regolatori di pressione E/P serie ED07 AVENTICS

I prodotti serie ED07 AVENTICS offrono una pressurizzazione proporzionale e le valvole di scarico sono controllate separatamente per consentire una regolazione dinamica nelle applicazioni più difficili.

Valvola riduttrice di pressione altamente dinamica

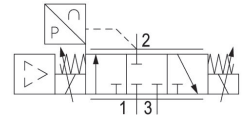
Collegabile in batteria con piastra base

Larghezza nominale 7

Portata 1300 l/min

Campo di pressione -1 ... 20 bar

Collegamento al bus di campo EtherCAT, AES



Dati tecnici

Protocollo comando	EtherCAT
comando	pilotaggio diretto
comando	EtherCAT
Uscita valore effettivo	digitale
Campo di regolazione della temperatura min.	0 bar
Campo di regolazione della temperatura max.	10 bar
Pressione di esercizio min.	0.5 bar
Pressione di esercizio max	12 bar
Isteresi	< 0,03 bar
Fluido	Aria compressa
Portata nominale Qn	1300 l/min
Temperatura ambiente min.	5 °C
Temperatura ambiente max.	50 °C
Temperatura del fluido min.	5 °C
Temperatura del fluido max.	50 °C
Tensione di esercizio DC	24 V
Assorbimento di corrente max.	1400 mA
Tipo di protezione	IP65
Distorsione armonica consentita	5%

Valvola riduttrice di pressione proporzionale serie ED07, EtherCAT

ED07

2024-02-20

R414014312

Dimensione max. particella	50 μm
Contenuto di olio dell'aria compressa min.	0 mg/m ³
Contenuto di olio dell'aria compressa max.	1 mg/m ³
Tipo	valvola a magnete
Posizione di montaggio	$\alpha = 0 \dots 90^\circ \pm \beta = 0 \dots 90^\circ$
Certificati	Dichiarazione di conformità CE
attacco segnale	ingresso e uscita
attacco segnale	Connettore
attacco segnale	M12
attacco segnale	a 5 poli
Settore	Industria
Peso	2.05 kg

Materiale

Materiale corpo	alluminio pressofuso
Materiale guarnizioni	Gomma acrilonitrile-butadiene idrogenata
Materiale piastra base	Alluminio
Codice	R414014312

Informazioni tecniche

Con aria secca non lubrificata sono possibili, su richiesta, ulteriori posizioni di montaggio.

Il tipo di protezione viene raggiunto solo se il connettore è montato correttamente. Per informazioni più dettagliate consultare le istruzioni d'uso.

Non è consentito non raggiungere la pressione di pilotaggio min., poiché altrimenti è possibile che si verifichino commutazioni errate ed eventualmente guasti alle valvole!

Il punto di rugiada in pressione deve essere inferiore alla temperatura ambiente e a quella del fluido di almeno 15 °C e non superare il valore di 3 °C .

Il contenuto di olio dell'aria compressa deve rimanere costante per tutta la durata.

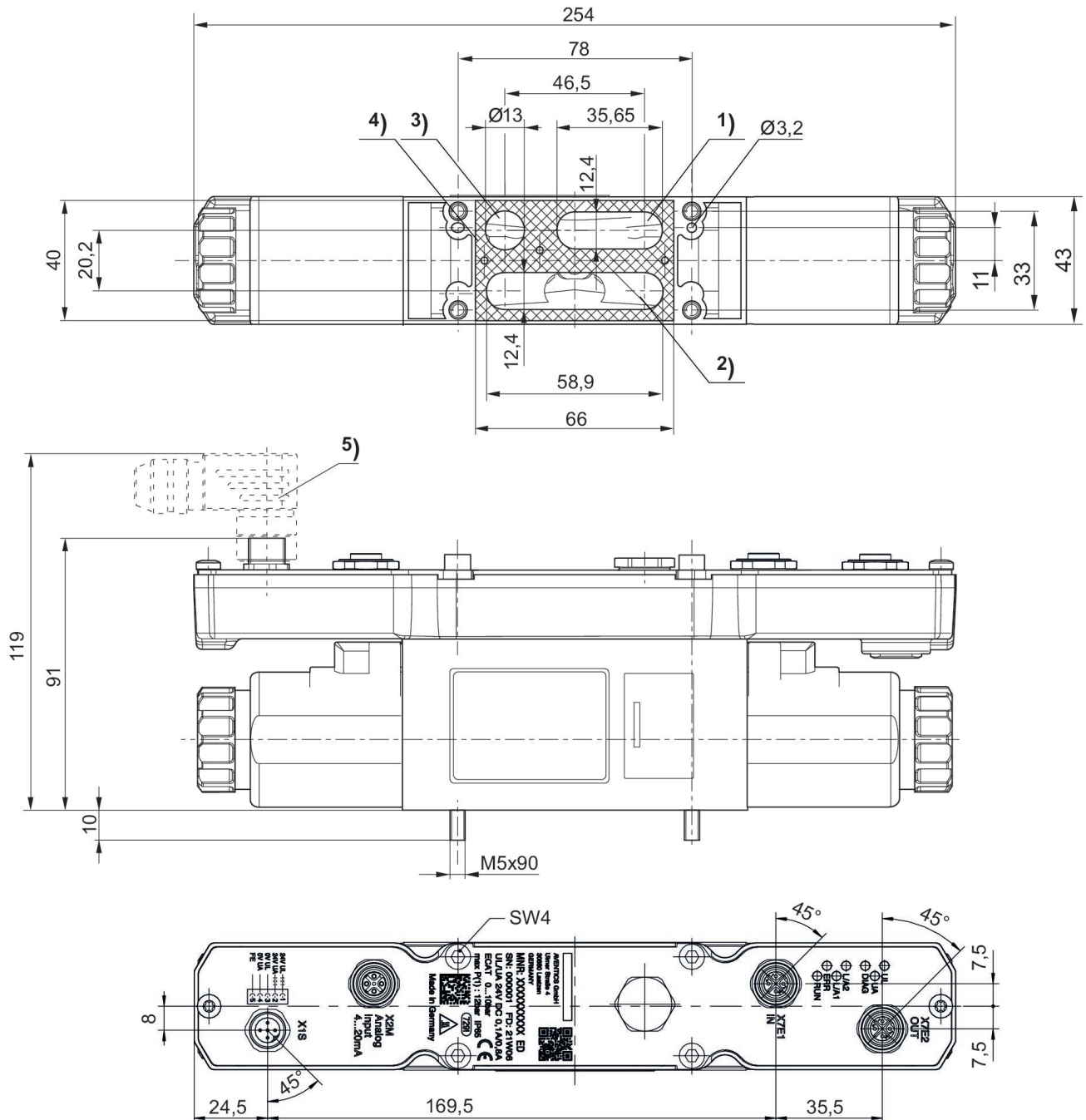
Utilizzare esclusivamente oli omologati da AVENTICS. Per maggiori informazioni consultare il documento "Informazioni tecniche" (disponibile nel <https://www.emerson.com/en-us/support>).

Valvola riduttrice di pressione proporzionale serie ED07, EtherCAT

ED07

2024-02-20

R414014312
Dimensioni



- 1) Pressione di esercizio
- 2) Pressione d'esercizio
- 3) Scarico
- 4) guarnizione piatta
- 5) accessori non compresi nella fornitura

Valvola riduttrice di pressione proporzionale serie ED07, EtherCAT

ED07

2024-02-20

R414014312

Posizione di montaggio

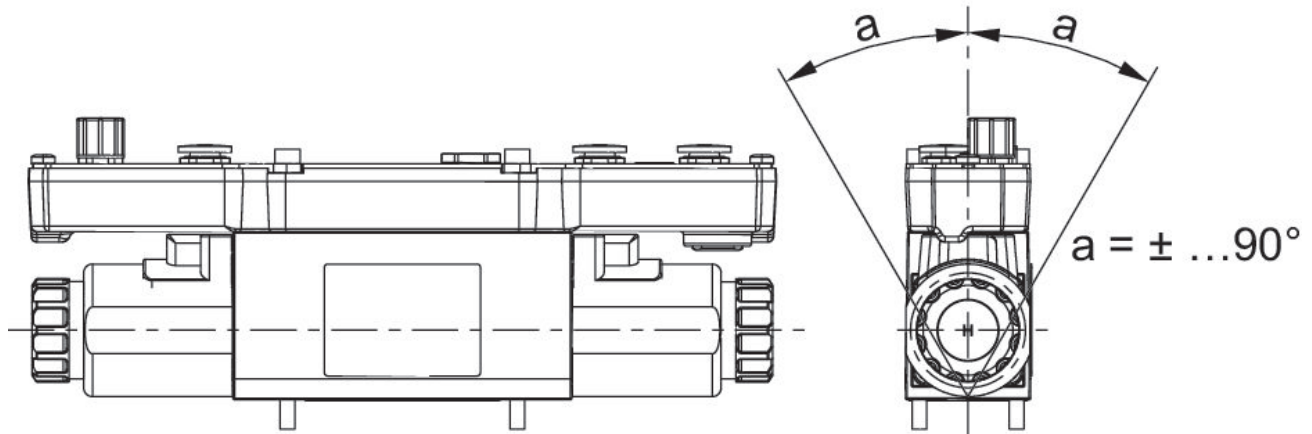
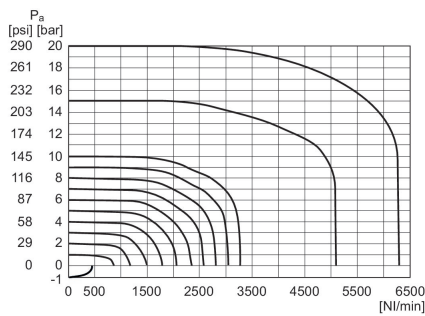
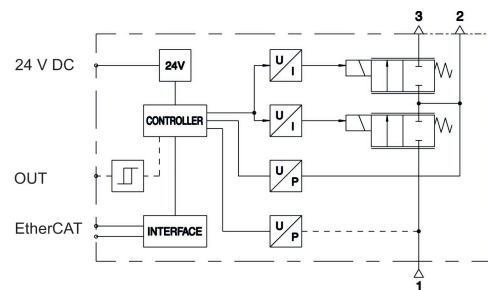


Diagramma della portata



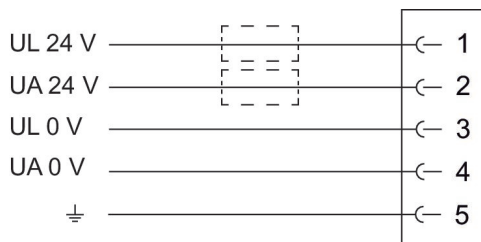
Pa = Pressione d'esercizio

schema delle funzioni



- 1) ingresso
- 2) uscita
- 3) Scarico

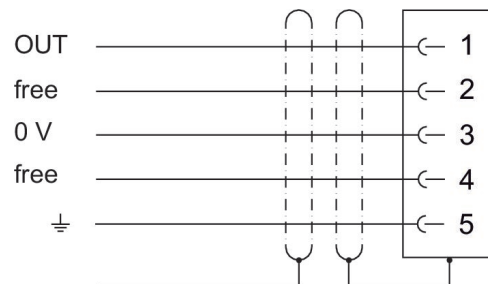
Connettore X1S



Connettore circolare sensore M12x1, a 5 poli, connettore integrato, con codice A

La tensione di alimentazione (tensione dell'elettronica e degli attuatori) deve provenire da un alimentatore con separazione sicura.

Connettore X20



Connettore circolare sensore M12x1, a 5 poli, presa integrata, con codice A
La messa a terra funzionale del connettore X20 PIN 5 e le schermature dei connettori X7E1 / X7E2 e X20 sono collegate direttamente al corpo. L'apparecchio deve essere montato su una piastra di montaggio collegata a terra.

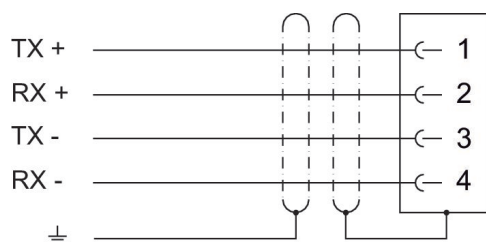
Valvola riduttrice di pressione proporzionale serie ED07, EtherCAT

ED07

2024-02-20

R414014312

Connettore X7E1, X7E2



Connettore Ethernet M12x1, a 4 poli, presa, con codice D
I cavi Ethernet devono essere schermati.