

5/2-Wegeventil, Serie CD07-LT, einseitig betätigt, Flansch, -40 °C kältebeständig, intern, oben

R414012294

CD07-LT

2025-10-23

| | |
|------------------------------------|---|
| Betriebsdruck min. | 3 bar |
| Betriebsdruck max. | 10 bar |
| Steuerdruck min. | 3 bar |
| Steuerdruck max. | 10 bar |
| Elektrischer Anschluss Typ | Stecker |
| Elektrischer Anschluss Größe | EN 175301-803, Form A |
| Elektrischer Anschluss Anzahl Pole | 3-polig |
| Norm elektr. Anschluss | EN 175301-803:2006 |
| Schutzart mit Anschluss | IP65 |
| Verpolungsschutz | verpolungssicher |
| Betriebsspannung | 24 V DC |
| Betriebsspannung DC | 24 V |
| Spannungstoleranz DC | -30 % / +25 % |
| Vorsteuerung | intern |
| Vorsteuerventilbreite | 30 mm |
| Leistungsaufnahme DC | 5.5 W |
| Einschaltdauer | 100 % |
| typ. Einschaltzeit | 110 ms |
| typ. Ausschaltzeit | 110 ms |
| Temperaturbeständigkeit | -40 °C kältebeständig |
| Umgebungstemperatur min. | -40 °C |
| Umgebungstemperatur max. | 70 °C |
| Mediumstemperatur min. | -40 °C |
| Mediumstemperatur max. | 70 °C |
| Medium | Druckluft |
| Ölgehalt der Druckluft min. | 0 mg/m ³ |
| Ölgehalt der Druckluft max. | 1 mg/m ³ |
| Max. Partikelgröße | 50 µm |
| Gewicht | 0.571 kg |
| Werkstoff | |
| Werkstoff Gehäuse | Aluminium, eloxiert Polyamid, glasfaserverstärkt |

5/2-Wegeventil, Serie CD07-LT, einseitig betätigt, Flansch, -40 °C kältebeständig, intern, oben

R414012294

CD07-LT

2025-10-23

| | |
|----------------------|--|
| Werkstoff Spule | Nichtrostender Stahl Polyamid |
| Werkstoff Dichtungen | Hydrierter Nitril-Butadien-Kautschuk Polyurethan Silikon |
| Materialnummer | R414012294 |

Technische Informationen

Nenndurchfluss Q_n bei 6 bar und $\Delta p = 1$ bar

Vorsteuerventilbefestigung oben

Der min. Steuerdruck darf nicht unterschritten werden, da es sonst zu Fehlschaltungen und ggf. Ventilausfall kommen kann!

Der Drucktaupunkt muss mindestens 15 °C unter der Umgebungs- und Mediumstemperatur liegen und darf max. 3 °C betragen.

Der Ölgehalt der Druckluft muss über die gesamte Lebensdauer konstant bleiben.

Verwenden Sie ausschließlich von AVENTICS zugelassene Öle. Weitere Informationen finden Sie im Dokument „Technische Informationen“ (erhältlich im <https://www.emerson.com/de-de/support>).

Die Schutzart wird nur erreicht, wenn der Stecker ordnungsgemäß montiert ist. Nähere Informationen siehe Betriebsanleitung.

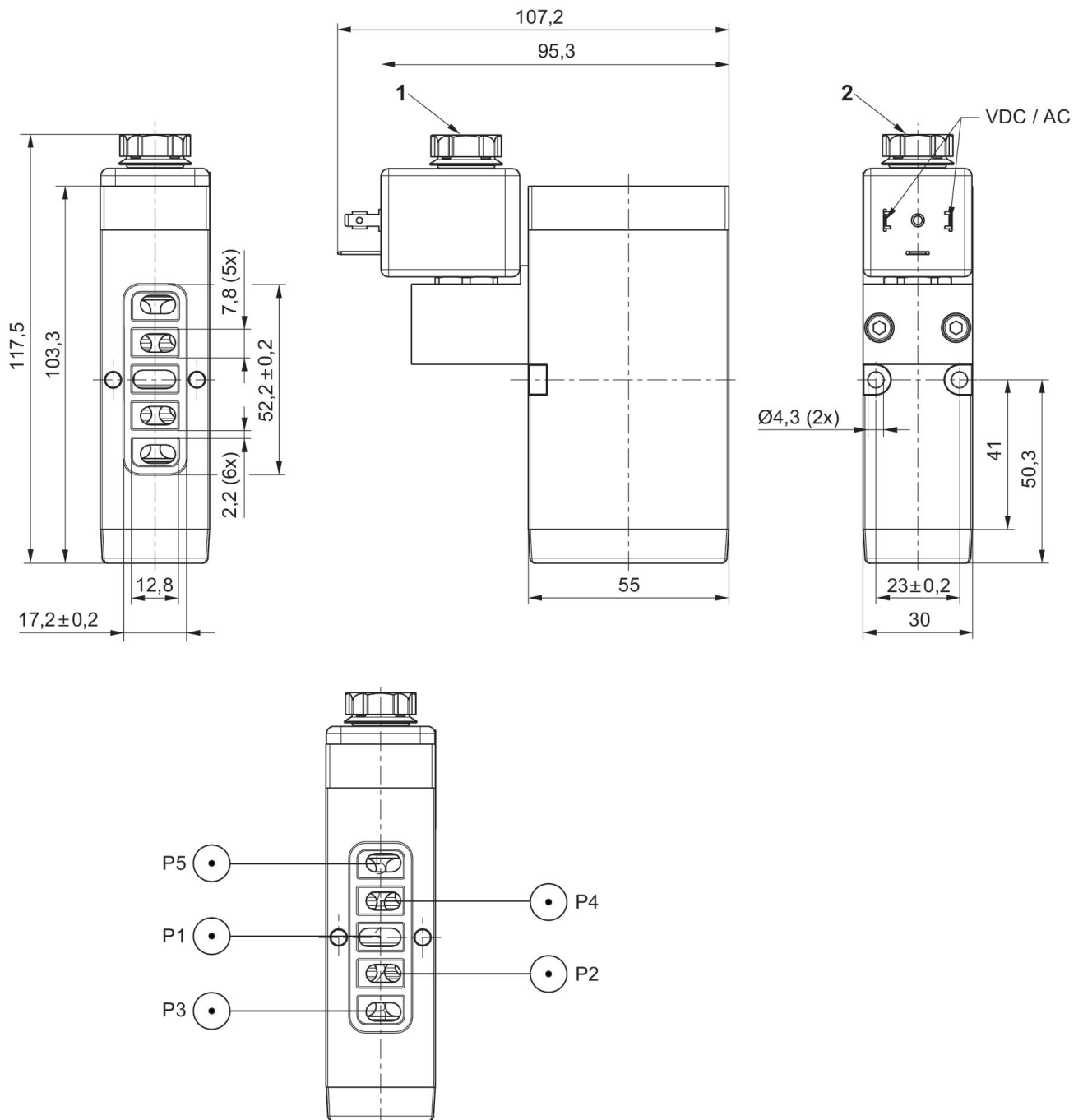
5/2-Wegeventil, Serie CD07-LT, einseitig betätigt, Flansch, -40 °C kältebeständig, intern, oben

R414012294

CD07-LT

2025-10-23

Abmessungen in mm



1) Schalldämpfer

2) Ventilsteckverbinder Form A, EN 175301-803