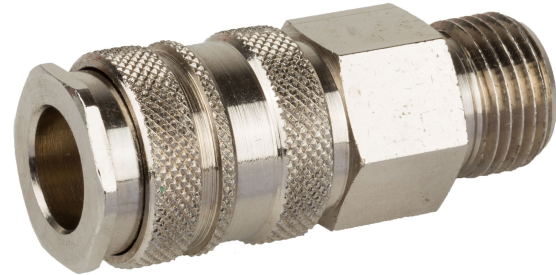


AVENTICS Serie CP1 Kupplungen

Die AVENTICS Serie CP1 umfasst sichere Kupplungen über einfaches Einrasten für robuste und sichere Verbindung zweier verschiedener Einsteckprofile: EURO und ARO.



Technische Daten

Branche	Industrie
Anschluss D	NW 7,8
Anschluss G	G 1/2
Typ Druckluftanschluss	Außengewinde
Nennweite NW	7.8 mm
Nenndurchfluss Qn	2300 l/min
Betriebsdruck min.	0 bar
Betriebsdruck max.	16 bar
Umgebungstemperatur min.	-10 °C
Umgebungstemperatur max.	90 °C
Mediumtemperatur min.	-10 °C
Mediumtemperatur max.	90 °C
Medium	Druckluft
Liefereinheit	1 Stück
Gewicht pro Stück	0.095 kg
Werkstoff Gehäuse	Messing
Oberfläche Gehäuse	vernickelt
Werkstoff Entriegelungshülse	Messing
Oberfläche Entriegelungshülse	vernickelt

Verschlusskupplung, Serie CP1

R412028912

Serie CP1

2024-06-04

Werkstoff Dichtungen

Acrylnitril-Butadien-Kautschuk

Werkstoff Anschluss

Messing

Oberfläche Anschluss

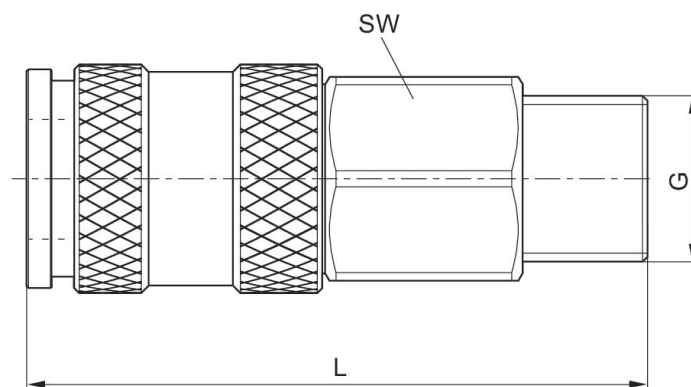
vernickelt

R412028912

Technische Informationen

Zu den Kupplungen mit NW7,2 passen Kupplungsstecker sowohl mit NW7,2 (Messing) als auch mit NW7,8 (Stahl). Ebenfalls passend sind Stecker mit dem ARO-Profil.

Abmessungen



Materialnummer	Anschluss G	Nennweite NW	L	SW
1823376034	G 1/4	7,8 mm	56	19
1823376035	G 3/8	7,8 mm	56	19
R412028912	G 1/2	7,8 mm	50	22