

Sensori di misura delle distanze AVENTICS™ Serie ST6-SM

I sensori di misura delle distanze della serie ST6-SM AVENTICS garantiscono un rilevamento continuo dei movimenti dei pistoni in campi di misurazione fino a 50 mm. IO-Link consente l'impostazione di 8 punti zero di commutazione. I sensori compatti da 32,5 mm sono facili da montare nell'alloggiamento a t da 6 mm. La funzione di diagnosi dell'attuatore del sensore utilizza dati sulle prestazioni quali velocità, corsa o numero di corse del pistone per rendere visibili i processi negli azionamenti pneumatici.



Dati tecnici

Settore	Industria
Attacco elettrico tipo	estremità cavo aperte
Conexión eléctrica numero poli	4 poli
Cavo	con cavo
Lunghezza cavo	2 m
Larghezza scanalatura	scanalatura 6 mm
Tensione di esercizio	13-30 V DC
Ripetibilità campo di misura max.	typ. 0,05 mm @25°C
Segnale in uscita	0 - 10 V DC, IO-Link
Certificati	UL (Underwriters Laboratories)
Tipo di protezione	IP67
Temperatura ambiente min.	-20 °C
Temperatura ambiente max.	70 °C
Risoluzione IO-Link typ.	0,01 mm
Risoluzione Analogico typ.	0,014 mm
Differenza di linearità	0,3 mm
Velocità di scansione	1 m/s

Sensore, Serie ST6-SM

R412028895

Serie ST6-
SM

2023-09-28

Materiale

Materiale

Poliammide rinforzata in fibra di vetro

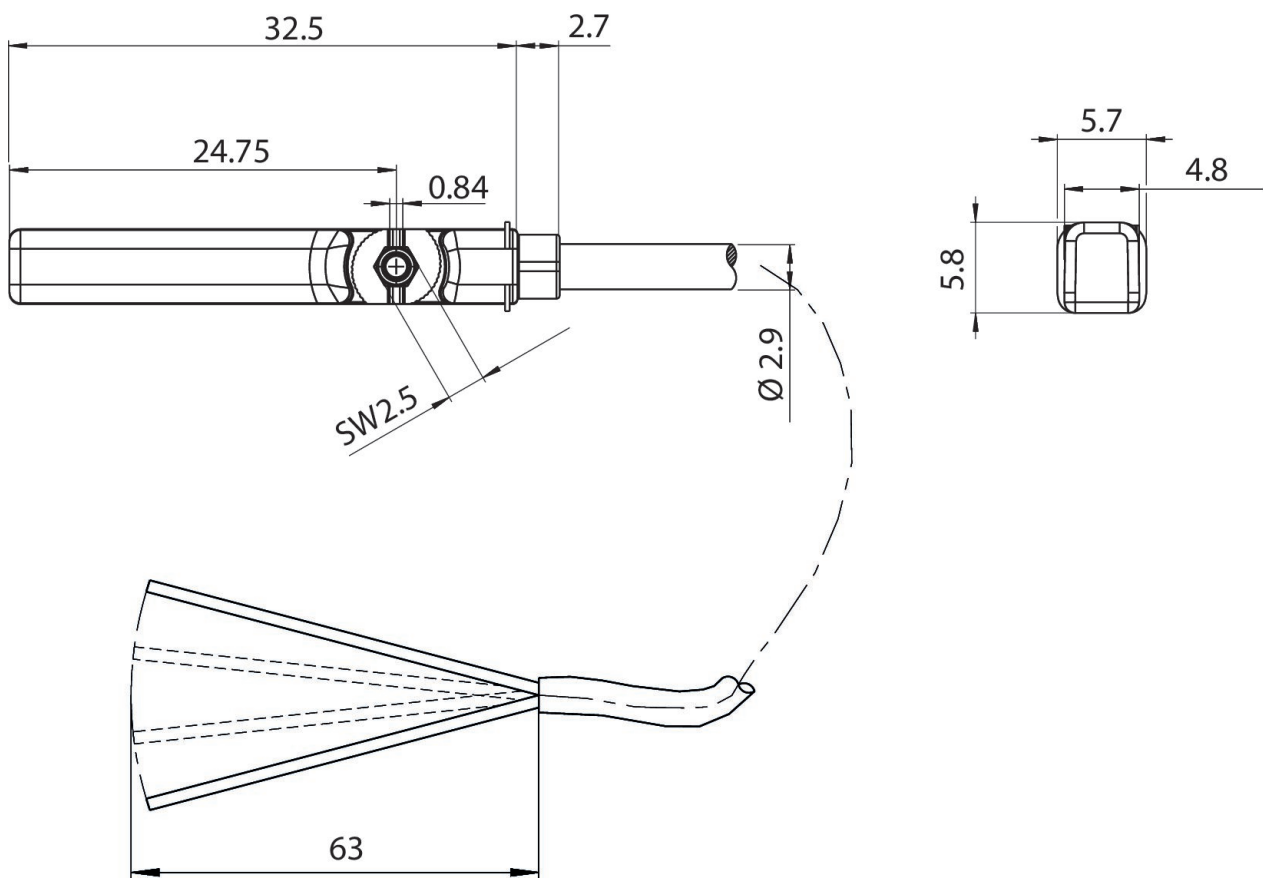
Materiale guaina cavo

Poliuretano

Codice

R412028895

Dimensioni



(1) BN=marrone (2) WH=bianco (3) BU=blu (4) BK=nero