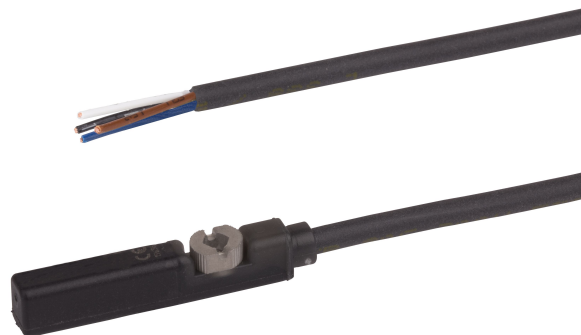


# Capteur, Série ST6-SM

## R412028895

Informations sur le produit  
AVENTICS™ Series ST6-SM Distance  
measuring sensors

- The AVENTICS Series ST6-SM are distance measuring sensors, which ensure a continuous detection of the piston movements in measuring ranges up to 50 mm. IO-Link allows setting of 8 switching zero point. The compact sensors of 32,5 mm are easy to mount in the 6 mm t-slot. The actuator diagnosis function of the sensor uses performance data such as piston velocity, piston travel or number of piston strokes to make the processes in pneumatic drives visible.



### Données techniques

|  |                                |
|--|--------------------------------|
| Secteur                                  | Industrie                      |
| Raccordement électrique type             | Extrémités de câble ouvertes   |
| Raccordement électrique, Nombre de pôles | À 4 pôles                      |
| Câble                                    | Avec câble                     |
| Longueur câble                           | 2 m                            |
| Largeur de rainure                       | Rainure 6 mm                   |
| Tension de service des équipements       | 13-30 V DC                     |
| Répétabilité plage de mesure max.        | typ. 0,05 mm @25°C             |
| Signal de sortie                         | 0 - 10 V CC, IO-Link           |
| Certificats                              | UL (Underwriters Laboratories) |
| Indice de protection                     | IP67                           |
| Température ambiante min.                | -20 °C                         |
| Température ambiante max.                | 70 °C                          |
| Résolution IO-Link typ.                  | 0,01 mm                        |
| Résolution analogue typ.                 | 0,014 mm                       |
| Ecart de linéarité                       | 0,3 mm                         |
| Vitesse de détection                     | 1 m/s                          |

## Matériau

Matériau

Polyamide renforcé par fibres de verre

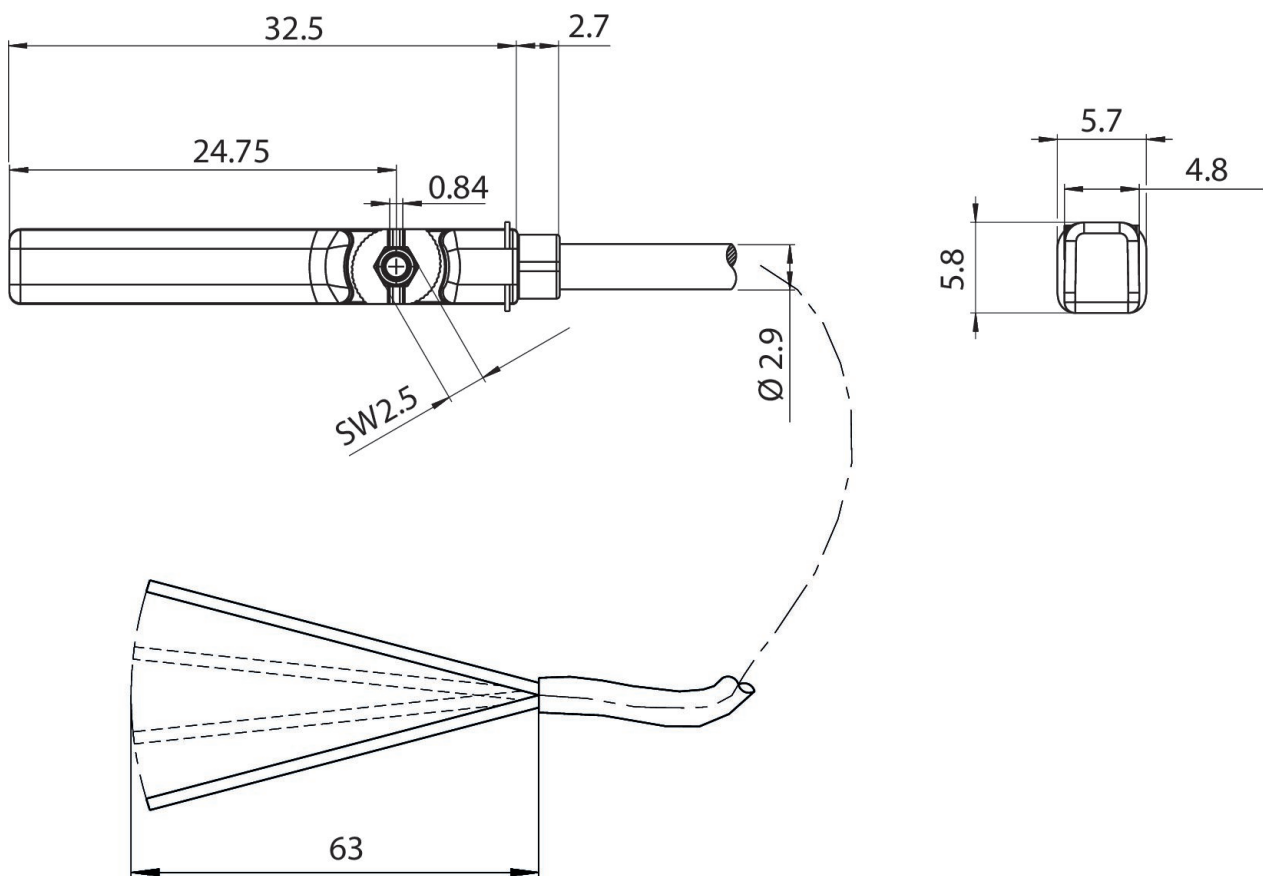
Matériau gaine de câble

Polyuréthane (PUR)

Référence

R412028895

## Dimensions



(1) BN=brun (2) WH=blanc (3) BU=bleu (4) BK=noir