

Ammortizzatori industriali serie SA1 AVENTICS

Gli ammortizzatori industriali della serie SA1 AVENTICS decelerano in modo affidabile le masse spostate, aumentando così la velocità di processo, la qualità di produzione, la durata di funzionamento degli impianti di produzione e riducendo il rumore di funzionamento.



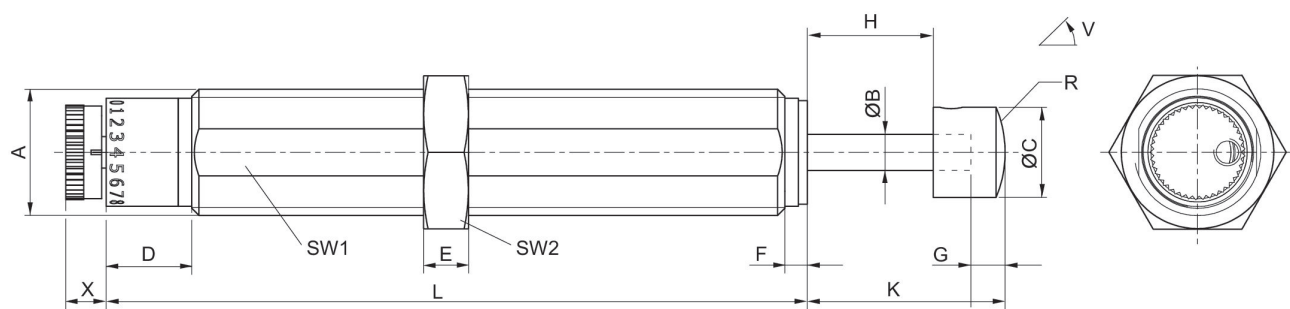
Dati tecnici

Settore	Industria
Tipo	SA1-MA
Filettatura di fissaggio	M27x2
Corsa	40 mm
Assorbimento di energia/corsa max.	390 Nm
Assorbimento di energia/ora max.	175500 Nm
Ammortizzamento	regolabile
Fluido	Olio
Temperatura ambiente min.	-20 °C
Temperatura ambiente max.	80 °C
Masa efectiva me min.	38 kg
Massa effettiva me max.	18000 kg
Forza della molla di ritorno min.	15 N
Forza della molla di ritorno max.	31 N
Velocità di collisione min.	0.1 m/s
Velocità di collisione max.	6 m/s
Tipo di fissaggio	Controdado
Peso	0.29 kg

Materiale

Materiale canna del cilindro	Acciaio, cromato
Superficie canna del cilindro	nitrocarburazione in bagni di sale
Materiale asta pistone	Acciaio inox
Superficie Asta pistone	rettificato e temprato
Materiale arresto	Acciaio, cromato
Superficie arresto	temprato e brunito
Materiale controdado	Acciaio, cromato
Superficie controdado	nitrocarburazione in bagni di sale
Materiale raschia-asta	Poliuretano
Codice	R412028892

Dimensioni



A = filettatura di fissaggio
V = angolo d'inclinazione

Codice	Tipo	Filettatura di fissaggio	ØB	ØC	D	E	F	G	H
R412010323	SA1-MA	M14x1,5	4	10	9.5	5	2.5	4	14
R412010324	SA1-MA	M20x1,5	6	16	10	6	2.5	4	19
R412010325	SA1-MA	M25x1,5	8	20	9	8	3.5	5	25
R412028891	SA1-MA	M27x2	8	20		8	3.5		25
R412010326	SA1-MA	M25x1,5	8	20	9	8	3.5	5	40
R412028892	SA1-MA	M27x2	8	20		8	3.5		40

Codice	K	L	R	SW1	SW2	W [°]	X
R412010323	22	78	13	13	17	5	4.5
R412010324	29	88	32.5	18	24	2	5.7
R412010325	38	108	30.3	23	30	2	8.3
R412028891	38	108		24	30		8
R412010326	53	130	30.3	23	30	1	8
R412028892	53	130		24	30		8