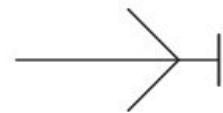
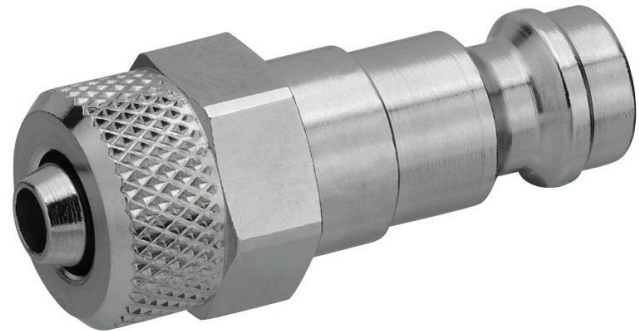


- $Q_n = 3200 \text{ l/min}$

AVENTICS Serie CP1 Kupplungen

Die AVENTICS Serie CP1 umfasst sichere Kupplungen über einfaches Einrasten für robuste und sichere Verbindung zweier verschiedener Einsteckprofile: EURO und ARO.



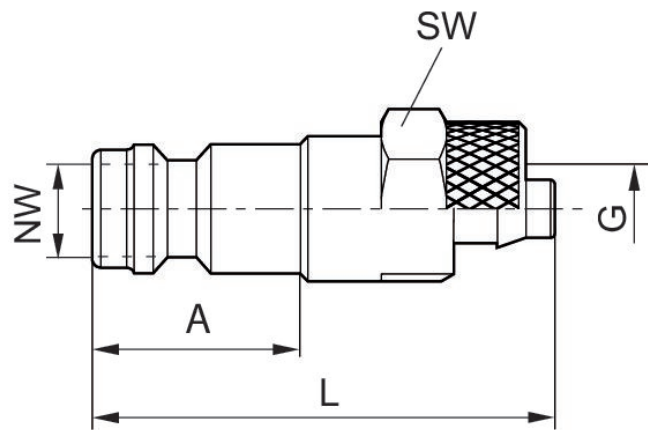
Technische Daten

Branche	Industrie
Anschluss D	NW 5
Anschluss G	Ø 6
Typ Druckluftanschluss	Kupplungsstecker
Nennweite NW	4.5 mm
Betriebsdruck min.	0 bar
Betriebsdruck max.	35 bar
Umgebungstemperatur min.	-20 °C
Umgebungstemperatur max.	80 °C
Mediumtemperatur min.	-20 °C
Mediumtemperatur max.	80 °C
Medium	Druckluft
Liefereinheit	10 Stück
Gewicht pro Stück	0.016 kg
Werkstoff Gehäuse	Messing
Oberfläche Gehäuse	vernickelt
	R412028886

Technische Informationen

Kupplungsstecker sind jeweils passend zur Nennweite NW für alle Verschluss- und Sicherheitskupplungen einsetzbar.

Abmessungen



Materialnummer	Anschluss G	Nennweite NW	A	L	SW
R412028886	Ø 6	5 mm	14	32	12
1823386066	Ø 8	5 mm	14	33	14