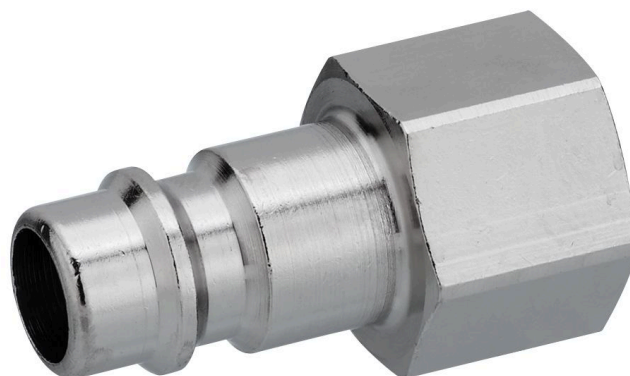


- $Q_n = 3200$ l/min

AVENTICS série CP1 Acoplamentos

AVENTICS série CP1 de acoplamentos seguros usando acoplamento de encaixe único são resistentes, seguros e compatíveis com dois perfis de plug-in, o perfil EURO e o perfil ARO.



Dados técnicos

Setor	Indústria
Silicone	sem silicone
Conexão D	NW 7,2
Conexão G	G 3/8
Tipo de conexão de ar comprimido	Conector de acoplamento
Largura Nominal NW	7.2 mm
Pressão de operação mín.	0 bar
Pressão de operação máx.	35 bar
Temperatura ambiente mín.	-20 °C
Temperatura ambiente máx.	100 °C
Temperatura mín. do#fluido.	-20 °C
Temperatura máx. do#fluido.	100 °C
Fluido	Ar comprimido
Unidade de fornecimento	10 Peça
Peso por peça	0.024 kg
Material de caixa	Latão
Superfície Caixa	niquelado
	R412028884

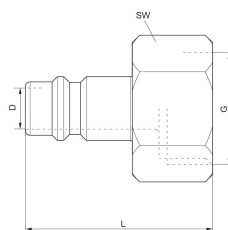
Dimensões

Conector de acoplamento com rosca interna

Série CP1

R412028884

2024-10-23



N° de material	Conexão G	Largura Nominal NW	L	SW
R412028883	G 1/4	7,2 mm	32	17
R412028884	G 3/8	7,2 mm	32	19
1823373081	G 1/4	7,8 mm	33	17
1823373082	G 3/8	7,8 mm	33	19
R412028889	G 1/2	7,8 mm	35	24