

雌ねじ付きカップリングプラグ

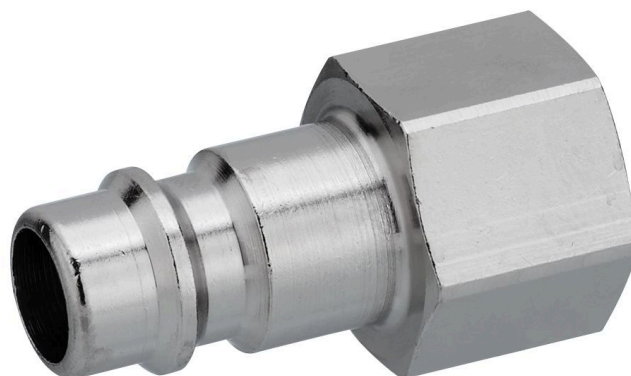
R412028883

シリーズ
CP1

2024-06-04

AVENTICS CP1 シリーズ カップリング

AVENTICS CP1 シリーズのシングルスナップオンカップリングを使用した安全なカップリングは、堅牢かつ安全で、2つの異なるプラグインプロファイル (EURO プロファイルと ARO プロファイル) に適合します。



技術データ

ブランド

シリコン

ポート D

ポート G

圧縮空気接続タイプ

定格幅 NW

作動圧力 (最小)

作動圧力の最大値

最少周囲温度

最高周囲温度

最小の媒体温度

最大の媒体温度

中間

納品ユニット

1 個あたりの重量

材質 ハウジング

表面 ハウジング

産業

シリコンフリー

NW 7,2

G 1/4

カップリングプラグ

7.2 mm

0 bar

16 bar

-10 °C

90 °C

-10 °C

90 °C

圧縮空気

10 個

0.025 kg

真鍮

ニッケルメッキ

R412028883

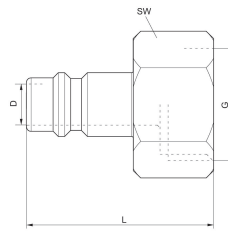
寸法

雌ねじ付きカップリングプラグ

R412028883

シリーズ
CP1

2024-06-04



| マテリアル番号 | ポート G | 定格幅 NW | L | SW |
|------------|-------|--------|----|----|
| R412028883 | G 1/4 | 7,2 mm | 33 | 17 |
| R412028884 | G 3/8 | 7,2 mm | 33 | 19 |
| 1823373081 | G 1/4 | 7,8 mm | 33 | 17 |
| 1823373082 | G 3/8 | 7,8 mm | 33 | 19 |
| R412028889 | G 1/2 | 7,8 | 33 | 24 |