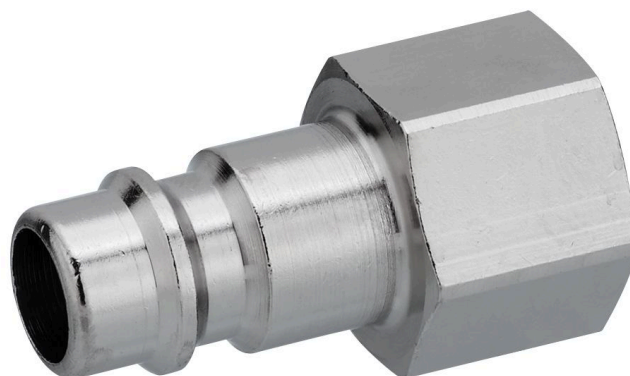


Giunti serie CP1 AVENTICS

La serie CP1 AVENTICS offre giunti a singolo scatto robusti e sicuri, adatti a due diversi profili di inserimento: EURO e ARO.



Dati tecnici

Settore	Industria
Silicone	senza silicone
Raccordo D	NW 7,2
Raccordo G	G 1/4
Tipo di raccordo aria compressa	Innesto maschio
Larghezza nominale NW	7.2 mm
Pressione di esercizio min.	0 bar
Pressione di esercizio max	16 bar
Temperatura ambiente min.	-10 °C
Temperatura ambiente max.	90 °C
Temperatura del fluido min.	-10 °C
Temperatura del fluido max.	90 °C
Fluido	Aria compressa
Unità di fornitura	10 Pezzo
Peso al pezzo	0.025 kg
Materiale corpo	Ottone
Superficie Corpo	nichelato
	R412028883

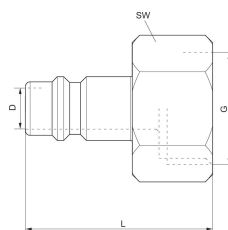
Dimensioni

Innesto maschio con filettatura interna

R412028883

Serie CP1

2024-06-04



Codice	Raccordo G	Larghezza nominale NW	L	SW
R412028883	G 1/4	7,2 mm	33	17
R412028884	G 3/8	7,2 mm	33	19
1823373081	G 1/4	7,8 mm	33	17
1823373082	G 3/8	7,8 mm	33	19
R412028889	G 1/2	7,8	33	24