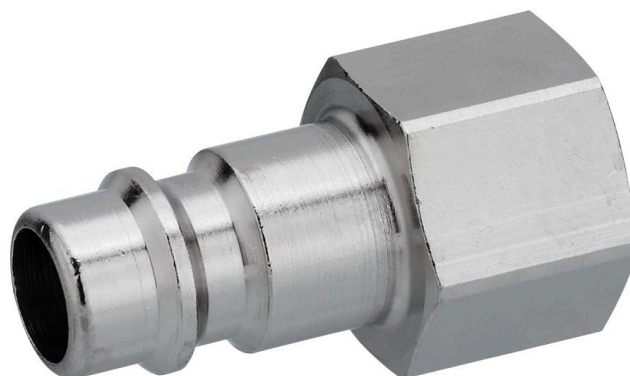


- Qn = 3200 l/min

## Coupleurs de fermeture AVENTICS série CP1

Les coupleurs de fermeture AVENTICS série CP1 sont robustes, sûrs et s'adaptent à deux profils enfichables différents : le profil EURO et le profil ARO.



## Données techniques

Secteur	Industrie
Silicone	sans silicone
Orifice D	NW 7,2
Orifice G	G 1/4
Type de raccordement d'air comprimé	Connecteurs
Diamètre nominal NW	7.2 mm
Pression de service min.	0 bar
Pression de service maxi	35 bar
Température ambiante min.	-20 °C
Température ambiante max.	100 °C
Température min. du fluide	-20 °C
Température max. du fluide	100 °C
Fluide	Air comprimé
Unité de livraison	10 Pcs.
Poids par unité	0.023 kg
Matériau boîtiers	Laiton
Surface Boîtier	nickelé
	R412028883

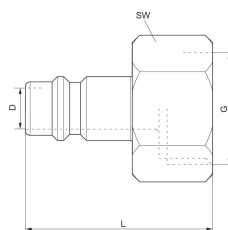
## Dimensions

# Connecteur avec taraudage

R412028883

Série CP1

2024-10-23



Référence	Orifice G	Diamètre nominal NW	L	SW
R412028883	G 1/4	7,2 mm	32	17
R412028884	G 3/8	7,2 mm	32	19
1823373081	G 1/4	7,8 mm	33	17
1823373082	G 3/8	7,8 mm	33	19
R412028889	G 1/2	7,8 mm	35	24