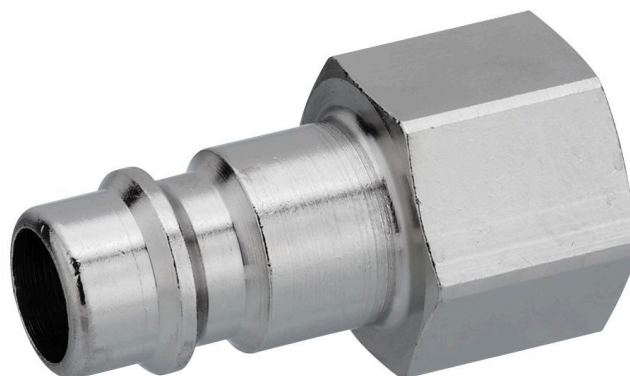


AVENTICS Serie CP1 Kupplungen

Die AVENTICS Serie CP1 umfasst sichere Kupplungen über einfaches Einrasten für robuste und sichere Verbindung zweier verschiedener Einsteckprofile: EURO und ARO.



Technische Daten

Branche	Industrie
Silikon	silikonfrei
Anschluss D	NW 7,2
Anschluss G	G 1/4
Typ Druckluftanschluss	Kupplungsstecker
Nennweite NW	7.2 mm
Betriebsdruck min.	0 bar
Betriebsdruck max.	16 bar
Umgebungstemperatur min.	-10 °C
Umgebungstemperatur max.	90 °C
Mediumstemperatur min.	-10 °C
Mediumstemperatur max.	90 °C
Medium	Druckluft
Liefereinheit	10 Stück
Gewicht pro Stück	0.025 kg
Werkstoff Gehäuse	Messing
Oberfläche Gehäuse	vernickelt
	R412028883

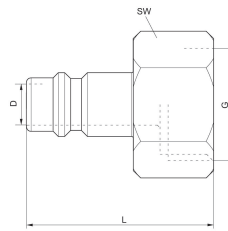
Abmessungen

Kupplungsstecker mit Innengewinde

R412028883

Serie CP1

2024-06-04



Material-nummer	Anschluss G	Nennweite NW	L	SW
R412028883	G 1/4	7,2 mm	33	17
R412028884	G 3/8	7,2 mm	33	19
1823373081	G 1/4	7,8 mm	33	17
1823373082	G 3/8	7,8 mm	33	19
R412028889	G 1/2	7,8	33	24