

ロックカップリング, シリーズ CP1

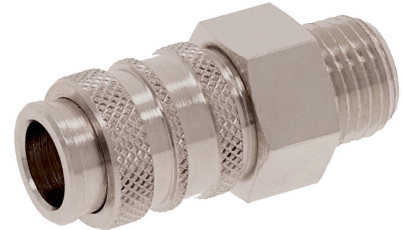
R412028881

シリーズ
CP1

2024-06-04

AVENTICS CP1 シリーズ カップリング

AVENTICS CP1 シリーズのシングルスナップオンカップリングを使用した安全なカップリングは、堅牢かつ安全で、2つの異なるプラグインプロファイル (EURO プロファイルと ARO プロファイル) に適合します。



技術データ

ブランチ	産業
ポート D	NW 2,7
ポート G	M5
圧縮空気接続タイプ	雄ねじ
定格幅 NW	2.7 mm
定格吐出 Qn	210 l/min
作動圧力 (最小)	0 bar
作動圧力の最大値	16 bar
最少周囲温度	-10 °C
最高周囲温度	90 °C
最小の媒体温度	-10 °C
最大の媒体温度	90 °C
中間	圧縮空気
納品ユニット	2 個
1 個あたりの重量	0.008 kg
材質 ハウジング	真鍮
表面 ハウジング	ニッケルメッキ
材質 ロック解除用スリーブ	真鍮
表面 ロック解除用スリーブ	ニッケルメッキ
材質 ガスケット	アクリルニトリル・ブタディエンゴム
材質 ポート	真鍮
表面 ポート	ニッケルメッキ
	R412028881

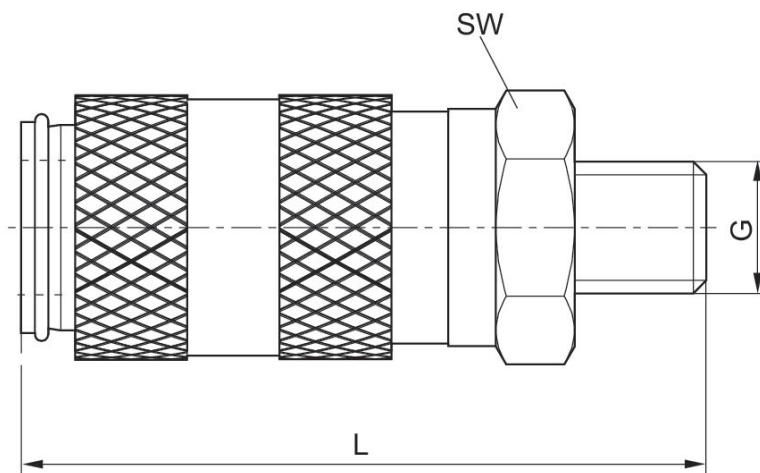
ロックカップリング, シリーズ CP1

R412028881

シリーズ
CP1

2024-06-04

寸法



マテリアル番号	ポート G	定格幅 NW	L	SW
R412028881	M5	2,7 mm	26	9