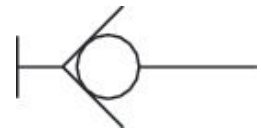
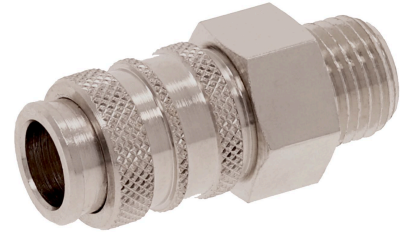


AVENTICS Serie CP1 Kupplungen

Die AVENTICS Serie CP1 umfasst sichere Kupplungen über einfaches Einrasten für robuste und sichere Verbindung zweier verschiedener Einsteckprofile: EURO und ARO.



Technische Daten

Branche	Industrie
Anschluss D	NW 2,7
Anschluss G	M5
Typ Druckluftanschluss	Außengewinde
Nennweite NW	2.7 mm
Nenndurchfluss Qn	210 l/min
Betriebsdruck min.	0 bar
Betriebsdruck max.	16 bar
Umgebungstemperatur min.	-10 °C
Umgebungstemperatur max.	90 °C
Mediumstemperatur min.	-10 °C
Mediumstemperatur max.	90 °C
Medium	Druckluft
Liefereinheit	2 Stück
Gewicht pro Stück	0.008 kg
Werkstoff Gehäuse	Messing
Oberfläche Gehäuse	vernickelt
Werkstoff Entriegelungshülse	Messing
Oberfläche Entriegelungshülse	vernickelt
Werkstoff Dichtungen	Acrylnitril-Butadien-Kautschuk
Werkstoff Anschluss	Messing
Oberfläche Anschluss	vernickelt
	R412028881

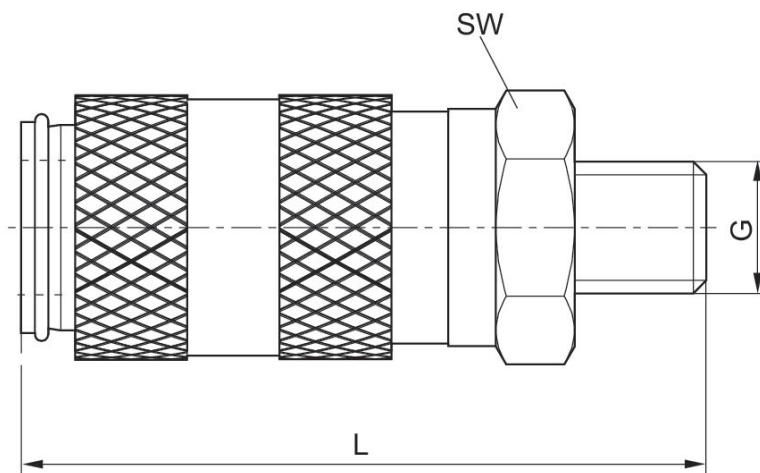
Verschlusskupplung, Serie CP1

R412028881

Serie CP1

2024-06-04

Abmessungen



Materialnummer	Anschluss G	Nennweite NW	L	SW
R412028881	M5	2,7 mm	26	9