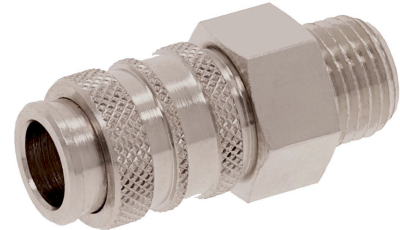


Giunti serie CP1 AVENTICS

La serie CP1 AVENTICS offre giunti a singolo scatto robusti e sicuri, adatti a due diversi profili di inserimento: EURO e ARO.



Dati tecnici

Settore	Industria
Raccordo D	NW 5
Raccordo G	G 1/8
Tipo di raccordo aria compressa	filettatura esterna
Larghezza nominale NW	5 mm
Portata nominale Qn	500 l/min
Pressione di esercizio min.	0 bar
Pressione di esercizio max	16 bar
Temperatura ambiente min.	-10 °C
Temperatura ambiente max.	90 °C
Temperatura del fluido min.	-10 °C
Temperatura del fluido max.	90 °C
Fluido	Aria compressa
Unità di fornitura	2 Pezzo
Peso al pezzo	0.034 kg
Materiale corpo	Ottone
Superficie Corpo	nichelato
Materiale bussola di sbloccaggio	Ottone
Superficie bussola di sbloccaggio	nichelato
Materiale guarnizioni	Gomma acrilonitrile-butadiene
Materiale attacco	Ottone
Superficie raccordo	nichelato
	R412028878

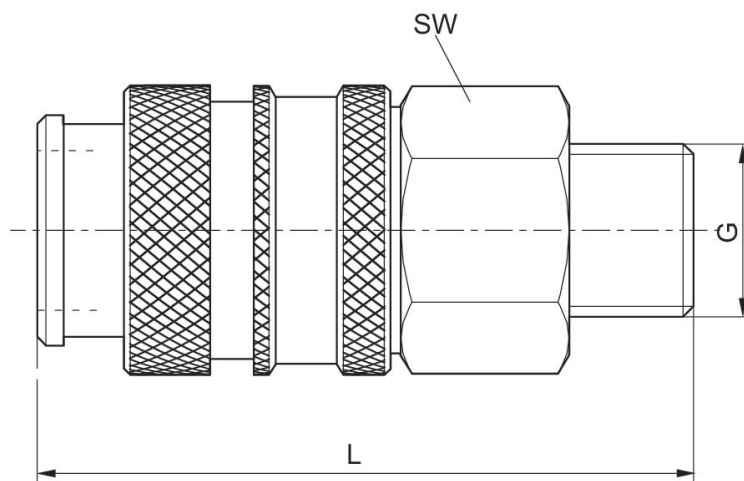
Giunto di chiusura, Serie CP1

R412028878

Serie CP1

2024-06-04

Dimensioni



Codice	Raccordo G	Larghezza nominale NW	L	SW
R412028878	G 1/8	5 mm	37	14
R412010276	G 1/4	5 mm	39	17