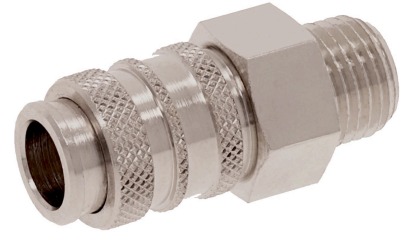


- $Q_n = 3200 \text{ l/min}$

AVENTICS Serie CP1 Kupplungen

Die AVENTICS Serie CP1 umfasst sichere Kupplungen über einfaches Einrasten für robuste und sichere Verbindung zweier verschiedener Einsteckprofile: EURO und ARO.



Technische Daten

Branche	Industrie
Anschluss D	NW 5
Anschluss G	G 1/8
Typ Druckluftanschluss	Außengewinde
Nennweite NW	5 mm
Nenndurchfluss Q_n	480 l/min
Betriebsdruck min.	0 bar
Betriebsdruck max.	35 bar
Umgebungstemperatur min.	-20 °C
Umgebungstemperatur max.	80 °C
Mediumstemperatur min.	-20 °C
Mediumstemperatur max.	80 °C
Medium	Druckluft
Liefereinheit	2 Stück
Gewicht pro Stück	0.037 kg
Werkstoff Gehäuse	Messing
Oberfläche Gehäuse	vernickelt
Werkstoff Entriegelungshülse	Messing
Oberfläche Entriegelungshülse	vernickelt
Werkstoff Dichtungen	Acrylnitril-Butadien-Kautschuk
Werkstoff Anschluss	Messing
Oberfläche Anschluss	vernickelt
	R412028878

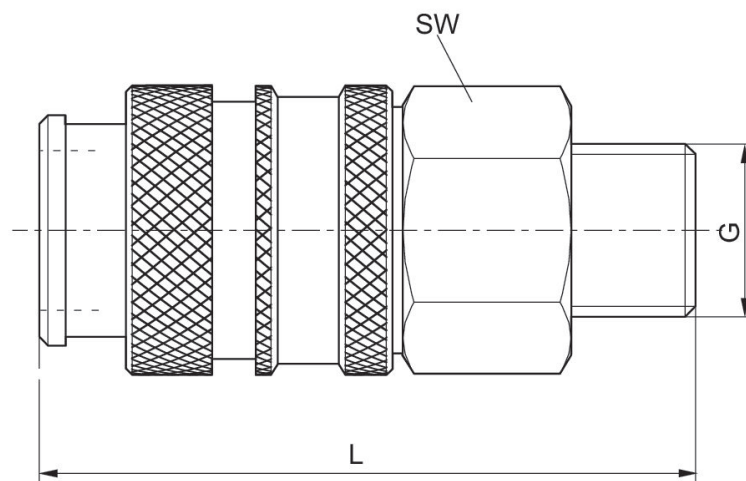
Verschlusskupplung, Serie CP1

R412028878

Serie CP1

2024-10-23

Abmessungen



Material-nummer	Anschluss G	Nennweite NW	L	SW
R412028878	G 1/8	5 mm	35	16
R412010276	G 1/4	5 mm	39	17