

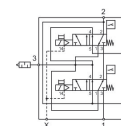
Válvula de segurança 3/2 vias, Série SV03-AS2

R412028207

AVENTICS
Série
SV01/03/05
Válvulas de
segurança

série SV03

As válvulas duplas AVENTICS Série SV01/03/05 são válvulas de 3/2 e 5/2 redundantes para monitoramento externo, projetadas para atender às necessidades e aos requisitos de válvulas 3/2 de escape e fornecimento de ar seguro. Assim como aplicações de válvulas de 5/2 de retorno de cilindro seguro para usinagem com controles pneumáticos, de acordo com os requisitos da ISO 13849-1-2 para funções de segurança.



Dados técnicos

Setor	Indústria
acionamento	elétrico
Princípio de comutação	3/2
conexão de ar comprimido saída	Ø 13
Tensão de acionamento DC	24 V
Tolerância de tensão CC	-10% / +10%
Elemento de acionamento	de acionamento unilateral
Princípio de estanquidade	com vedação mole
Comando piloto	externo
Normas	ISO 13849-1, Categoria 4, Performance level: e (atingível)
Zeragem	Com reposicionamento por mola
Conexão de ar comprimido entrada	Ø 13
Saída de ar da conexão de ar comprimido	G 1/2
Consumo de corrente DC	1.5 W
Pressão de operação mín. interno	3 bar
Pressão de operação máx interno	10 bar
Pressão de operação mín. externo	0 bar
Pressão de operação máx externo	10 bar
Pressão de comando mín.	3 bar

Válvula de segurança 3/2 vias, Série SV03-AS2

R412028207

AVENTICS

Série

SV01/03/05

Válvulas de
segurança

2024-03-19

Pressão de comando máx.	10 bar
Temperatura ambiente mín.	4 °C
Temperatura ambiente máx.	50 °C
Temperatura mín. do#fluido.	4 °C
Temperatura máx. do#fluido.	50 °C
Fluido	Ar comprimido
Tamanho máx. da partícula	5 µm
Teor de óleo do ar comprimido min.	0 mg/m ³
Teor de óleo do ar comprimido máx.	5 mg/m ³
Norma conexão elétrica	EN 175301-803, formato C
Fluxo nominal Qn 1 para 2	1050 l/min
Fluxo nominal Qn 2 para 3	2650 l/min
Tipo de proteção com conexão	IP65
Duração de ligação	100 %
Tempo tip. de ligação	30 ms
Tempo tip. de desligamento	70 ms
Modelo	PNP
Conexão elétrica sensor	Conector
Sensor tamanho da conexão	M8
Sensor número de polos	De 3 pinos
Peso	1.9 kg
Material de caixa	alumínio fundido sob pressão
Material de vedações	Borracha de acrilonitrila butadieno
N° de material	R412028207

Informações técnicas

silenciador (não faz parte do lote de fornecimento)

A válvula de segurança direcional da série SV é fornecida configurada para pressão de comando interna. Pode ser facilmente convertida em pressão de comando externa. Por favor cumpra o manual de instruções. A pressão de comando deve ser > 3 bar.

A pressão de comando mínima deve ser alcançada, caso contrário podem ser verificadas comutações incorretas e, eventualmente, falha nas válvulas!

O ponto de condensação de pressão deve ser pelo menos 15 °C abaixo da temperatura ambiente e do fluido e um máximo de 3 °C .

O teor de óleo do ar comprimido deve permanecer constante durante toda a vida útil.

Por favor, use exclusivamente óleos autorizados pela AVENTICS. Para mais informações consulte o documento "Informações técnicas" (disponíveis no <https://www.emerson.com/en-us/support>).

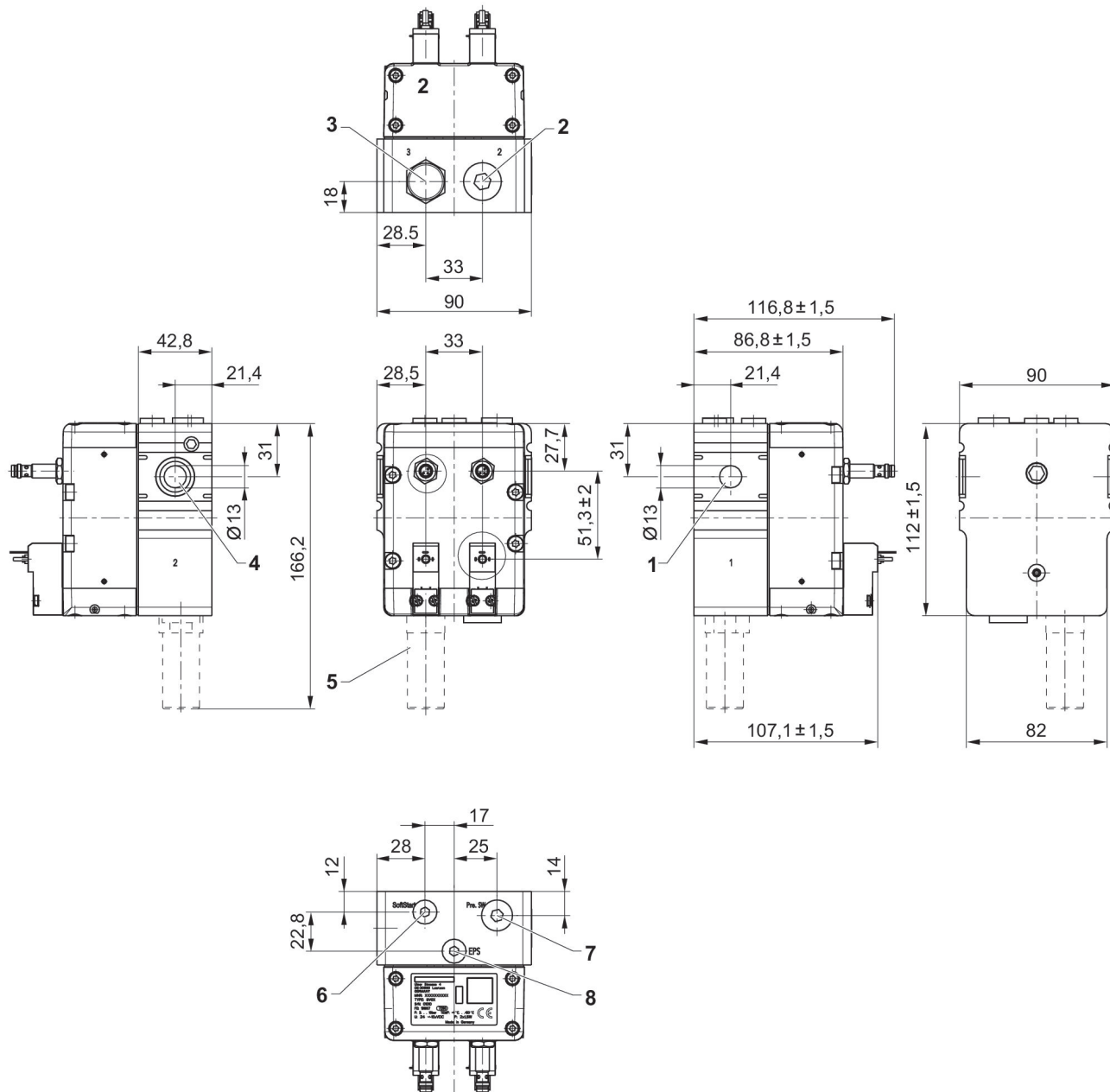
As válvulas de segurança são projetadas de acordo com as exigências das normas ISO 13849-1 e -2. A função de segurança da válvula de segurança 3/2 não consiste apenas em abastecer a máquina/ o dispositivo com ar comprimido (energia pneumática), quando os dois elementos de válvula forem acionados simultaneamente, mas também no desligamento da alimentação e descarga de todo o ar comprimido a jusante, quando ambas as válvulas são desligadas. Uma falha no sistema, onde apenas uma válvula é acionada quando o sistema é ligado ou apenas uma válvula é desativada quando o sistema é desligado, impede que o ar seja introduzido a jusante e, ao mesmo tempo, faz com que todo o ar já a jusante seja descarregado. O monitoramento dos dois sensores de proximidade pelo sistema externo de monitoramento do usuário torna possível detectar estas condições de erro e realizar um desligamento e evitar uma maior energização dos ímãs.

Válvula de segurança 3/2 vias, Série SV03-AS2

R412028207

AVENTICS
Série
SV01/03/05
Válvulas de
segurança

Dimensões



- 1) Conexão 1 (Entrada)
- 2) Conexão 2 (saída)
- 3) conexão 3 (saída de ar)
- 4) Silenciadores
- 5) silenciador (não faz parte do lote de fornecimento)
- 6) Arranque suave com conexão de encaixe roscada G1/8
- 7) Conexão do pressóstato com conexão de encaixe roscada G1/4
- 8) Comando piloto externo com conexão de encaixe roscada G1/8

Válvula de segurança 3/2 vias, Série SV03-AS2

R412028207

AVENTICS

Série

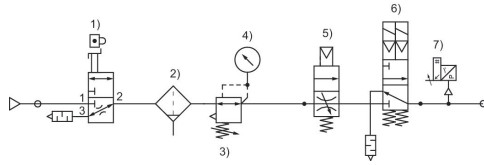
SV01/03/05

Válvulas de
segurança

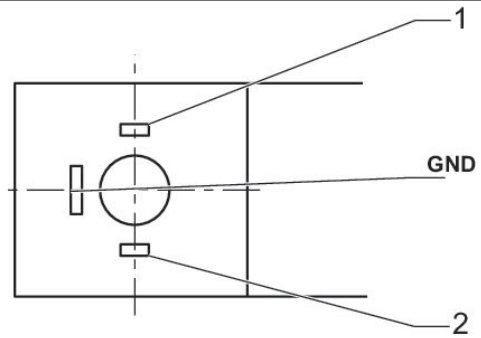
2024-03-19

Alimentação de ar segura e válvula de ventilação compatível com a função de arranque suave

Conector de encaixe de válvula formato C

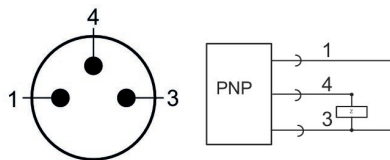


- 1) Válvula de trava
- 2) Filtro
- 3) Válvula de regulação de pressão
- 4) Manômetros
- 5) Válvula de arranque suave
- 6) Válvula de ventilação de segurança SV03-AS2
- Função Arranque suave
- 7) Pressóstatos



- 1) + 24 / 0 VDC
- 2) 0 / + 24 VDC

Ocupação de pinos, conector M8
De 3 pinos



- 1) + 20 ... + 28 VDC
- 3) 0 VDC
- 4) OUT