

# Tenon arrière déporté AB7-BV, Série CM1

R412027471

Tenon  
arrière  
déporté

2023-11-14

## Tenons AVENTICS



### Données techniques

Secteur

Industrie

Version

à bague lisse

Normalisation

ISO 15552

Diamètre de piston

32 mm

Ø tenon à rotule

10 mm

### Matériau

Matériau boîtiers

Aluminium coulé sous pression

Matériau vis

acier galvanisé

Référence

R412027471

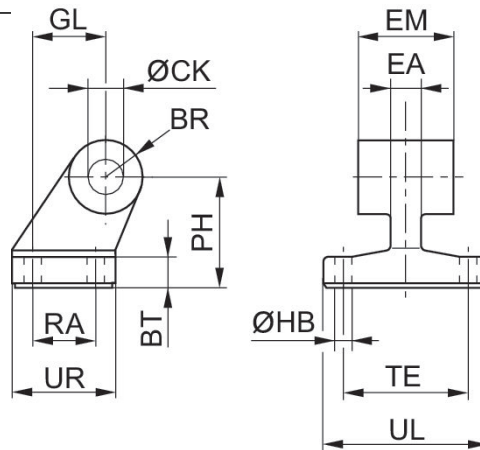
Dimensions

# Tenon arrière déporté AB7-BV, Série CM1

R412027471

Tenon  
arrière  
déporté

2023-11-14



Ø du piston	Référence	BR	BT	Ø CK H9	Ø HB H13	EM	GL JS14	EA Maxi	PH JS15
32	R412027471	10	8	10	6.6	26	21	10	32
40	R412027472	11	10	12	6.6	28	24	15	36
50	R412027473	13	12	12	9	32	33	16	45
63	R412027474	15	14	16	9	40	37	16	50
80	R412027475	15	14	16	11	50	47	20	63
100	R412027476	19	17	20	11	60	55	20	71

Ø du piston	RA JS14	TE JS14	UL Maxi	UR Maxi
32	18	38	51	31
40	22	41	54	35
50	30	50	65	45
63	35	52	67	50
80	40	66	86	60
100	50	76	96	70