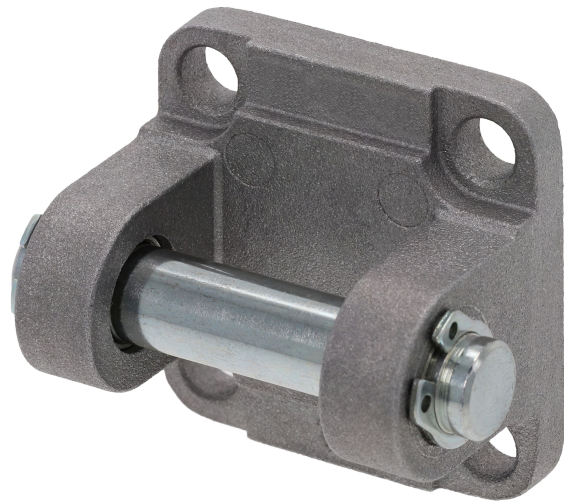


## Fixations par chape AVENTICS



### Données techniques

Secteur

Industrie

Normalisation

ISO 15552

Diamètre de piston

40 mm

### Matériau

Matériau

Aluminium coulé sous pression

Matériau vis

Acier, chromé

Surface vis

galvanisé

Référence

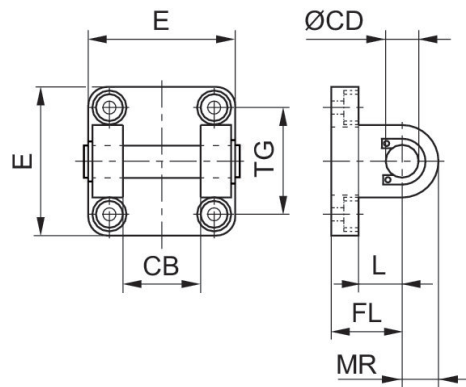
R412027403

# Fixation par chape MP2-BV, Série CM1

R412027403

Fixation par  
chape

2024-03-26



Ø du piston	Référence	CB H14	Ø CD H9	E	FL ±0.2	L min.	MR Maxi	TG
32	R412027402	26	10	45	22	13	10	32.5
40	R412027403	28	12	52	25	16	13	38
50	R412027404	32	12	65	27	16	12	46.5
63	R412027405	40	16	75	32	21	16	56.5
80	R412027406	50	16	98	36	22	16	72
100	R412027407	60	20	115	41	27	20	89