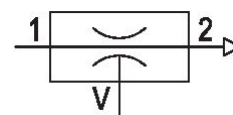
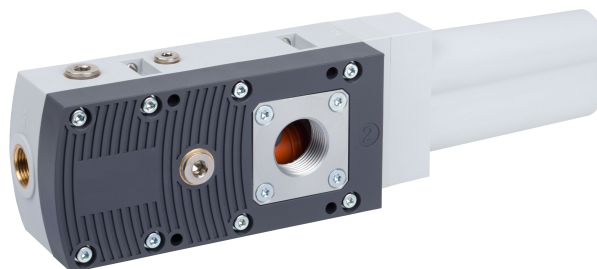


AVENTICS série EMS Ejetores

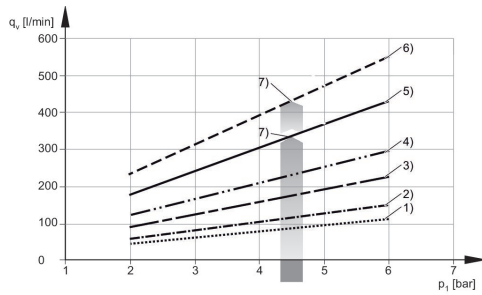
A série EMS da AVENTICS tem design extremamente compacto que pode ser instalado com flexibilidade próximo dos pontos de sucção para obter um rápido tempo de resposta, além de ter alta eficiência energética devido à geometria sofisticada do bocal. Com os bocais Venturi conectados em série, eles oferecem uma enorme capacidade de sucção com eficiência máxima, abrangendo diversas aplicações de vácuo. Dependendo das propriedades da peça de trabalho a ser movida, os ejetores estão disponíveis em duas versões básicas e três categorias de desempenho. Os injetores multiestágio da série EMS são ideais para aplicações que exigem alta vazão com vácuo baixo.



Dados técnicos

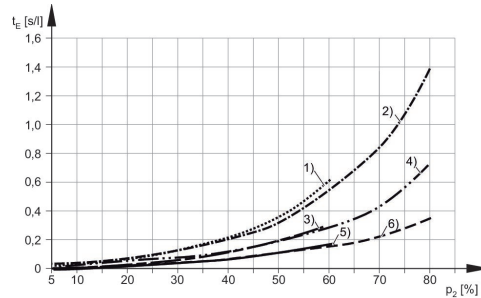
Setor	Indústria
acionamento	pneumático
com silenciador	com silenciador
Pressão de operação mín.	2 bar
Pressão de operação máx.	6 bar
Pressão de operação p.opc.	4.5 bar
Temperatura ambiente mín.	0 °C
Temperatura ambiente máx.	60 °C
Temperatura mín. do#fluido.	0 °C
Temperatura máx. do#fluido.	60 °C
Fluido	Ar comprimido
Teor de óleo do ar comprimido min.	0 mg/m ³
Teor de óleo do ar comprimido máx.	1 mg/m ³
Tamanho máx. da partícula	5 µm
Capacidade máx. de sucção	252 l/min
Consumo de ar com p.opt.	117 l/min
Vácuo máx. com p. ot.	90 %
Nível de ruído aspirado	64 dB
Nível de ruído aspirando	68 dB

Consumo de ar q_v dependendo da pressão de acionamento p_1



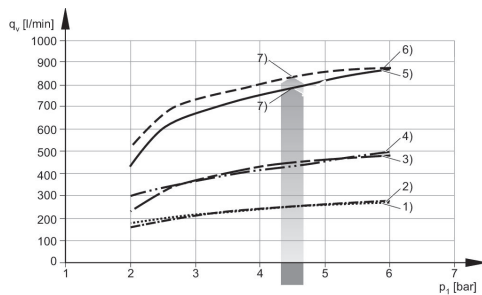
- 1) EMS-PT-25-HF
- 2) EMS-PT-25-HV
- 3) EMS-PT-50-HF
- 4) EMS-PT-50-HV
- 5) EMS-PT-100-HF
- 6) EMS-PT-100-HV
- 7) pressão de serviço ideal

tempo de evacuação t_E dependendo do vácuo p_2 para 1 l de volume (com pressão de serviço ideal p_{1opt})



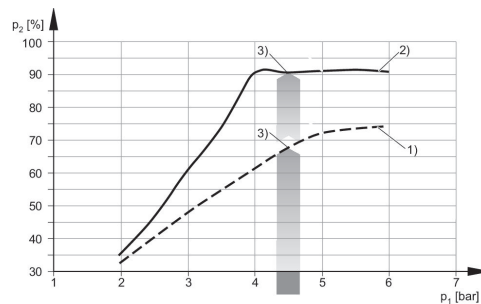
- 1) EMS-PT-25-HF
- 2) EMS-PT-25-HV
- 3) EMS-PT-50-HF
- 4) EMS-PT-50-HV
- 5) EMS-PT-100-HF
- 6) EMS-PT-100-HV

Capacidade de sucção q_s dependendo da pressão de acionamento p_1



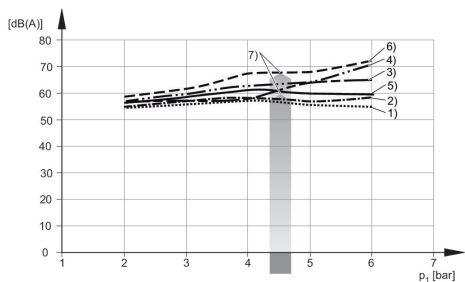
- 1) EMS-PT-25-HV
- 2) EMS-PT-25-HF
- 3) EMS-PT-50-HF
- 4) EMS-PT-50-HV
- 5) EMS-PT-100-HV
- 6) EMS-PT-100-HF
- 7) pressão de serviço ideal

Vácuo p_2 dependendo da pressão de acionamento p_1



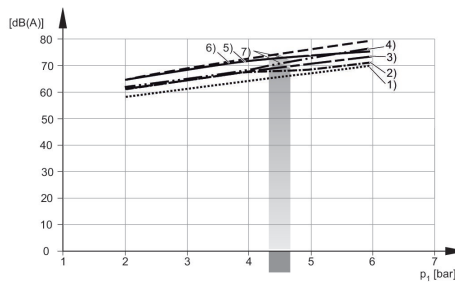
- 1) EMS-PT-25/50-HF
- 2) EMS-PT-25/50-HV
- 3) pressão de serviço ideal

Nível sonoro aspirado



- 1) EMS-PT-25-HF
- 2) EMS-PT-25-HV
- 3) EMS-PT-50-HF
- 4) EMS-PT-50-HV
- 5) EMS-PT-100-HF
- 6) EMS-PT-100-HV
- 7) pressão de serviço ideal

Nível sonoro sucção livre



- 1) EMS-PT-25-HF
- 2) EMS-PT-25-HV
- 3) EMS-PT-50-HF
- 4) EMS-PT-50-HV
- 5) EMS-PT-100-HF
- 6) EMS-PT-100-HV
- 7) pressão de serviço ideal

plano de circuito elétrico EMS-PT

