

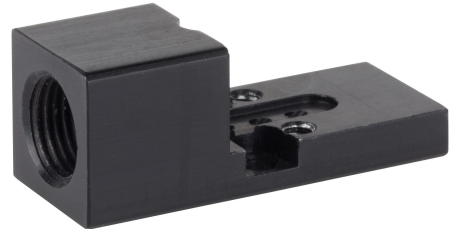
Adaptador de ar de comando externo

R412025904

2024-12-16

AVENTICS série CON-RD Conectores de plugue redondos

AVENTICS série CON-RD com cabo oferece cabos com conectores de plugue redondos para vários tipos, como M8x1, M12x1 ou 7/8-16UNC e diferentes comprimentos de cabo, otimizados para nossas válvulas em foco com conexão M8x1 ou M12x1 e sistemas eletrônicos como AES e G3.



Dados técnicos

Setor	Indústria
Temperatura ambiente máx.	50 °C
Peso	0.015 kg

Material

N° de material	R412025904
----------------	------------

Adaptador de ar de comando externo

R412025904

2024-12-16

Dimensões em mm

