

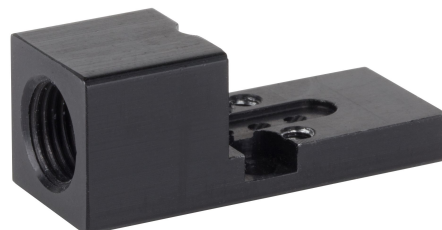
# Adattatore aria di pilotaggio esterna

R412025904

2024-12-16

## Connettori circolari AVENTICS serie CON-RD

La serie CON-RD AVENTICS con cavo è dotata di cavi con connettori circolari per vari tipi come M8x1, M12x1 o 7/8-16UNC e diverse lunghezze di cavo, ottimizzati per le nostre valvole specifiche con connessione M8x1 o M12x1 e sistemi elettronici quali AES e G3.



## Dati tecnici

Settore	Industria
Temperatura ambiente max.	50 °C
Peso	0.015 kg

## Materiale

Codice	R412025904
--------	------------

# Adattatore aria di pilotaggio esterna

R412025904

2024-12-16

Dimensioni in mm

