

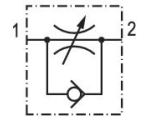
Drosselrückschlagventil, Edelstahl, Serie CC02-SL

R412024753

CC02
2023-12-04

AVENTICS Serie CC02 Drossel-Rückschlagventile

Die AVENTICS Drossel-Rückschlagventile der Serie CC sind für Nenndurchflüsse von 70 bis 1 950 l/Min ausgelegt. Die verfügbaren Varianten haben ein Steck-Fitting oder ein Innengewinde.



Technische Daten

Branche	Industrie
Anschluss 1	Ø 10
Anschluss 2	G 3/8
Drosselrichtung	1 > 2
Nenndurchfluss Qn 1 zu 2	1000 l/min
Typ Druckluftanschluss 1	Steckanschluss
Typ Druckluftanschluss 2	Außengewinde
Drossel	Zuluftdrosselung
Medium	Druckluft
Betriebsdruck min.	0.5 bar
Betriebsdruck max.	10 bar
Umgebungstemperatur min.	0 °C
Umgebungstemperatur max.	150 °C
Mediumstemperatur min.	0 °C
Mediumstemperatur max.	150 °C
Liefereinheit	1 Stück

Werkstoff

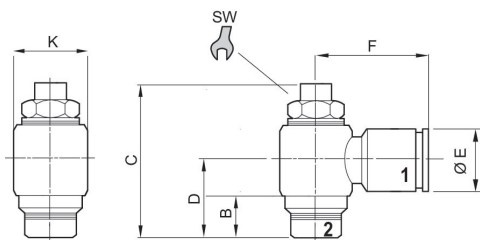
Werkstoff Gehäuse	Nichtrostender Stahl
Werkstoff Dichtungen	Fluor-Kautschuk
Werkstoff Drosselschraube	Nichtrostender Stahl
Materialnummer	R412024753

R412024753

Technische Informationen

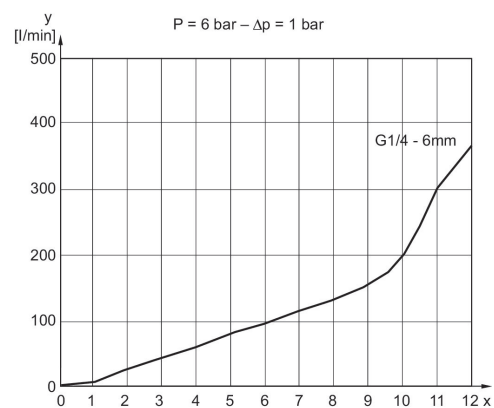
Werkstoffe nach AISI / FDA: Gehäuse # Edelstahl AISI 316L (1.4404) Drosselschraube # Edelstahl AISI 316L (1.4404) Dichtung # FKM (FDA -konform) Anschluss Edelstahl # AISI 316L (1.4404)

Abmessungen



Durchflussdiagramm

Fig. 5



Durchflussdiagramm

Fig. 3

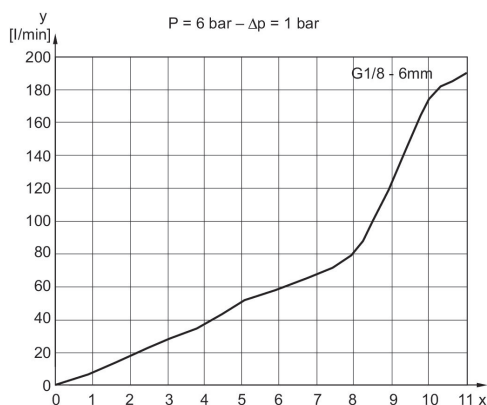
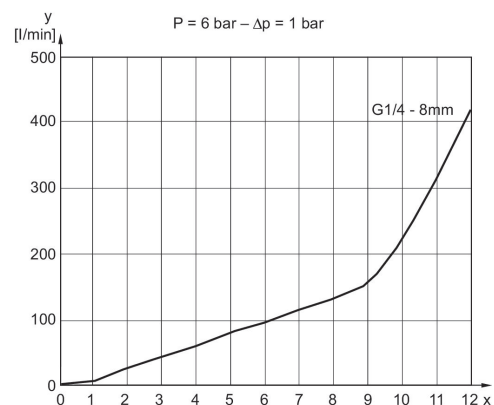


Fig. 4

Fig. 4

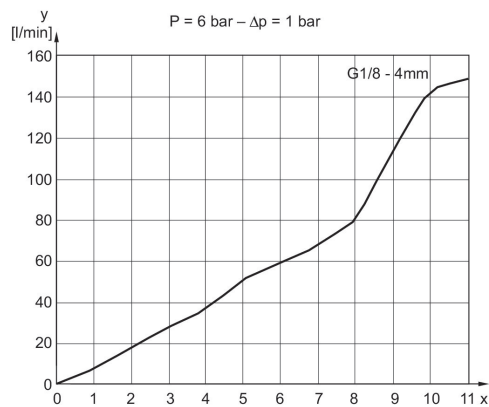


Drosselrückschlagventil, Edelstahl, Serie CC02-SL

CC02
2023-12-04

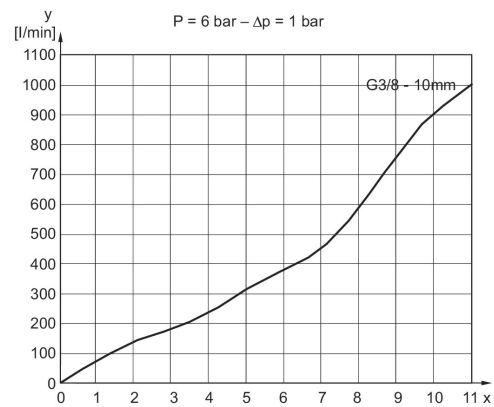
R412024753
Durchflussdiagramm

Fig. 1



Durchflussdiagramm

Fig. 5



Material-nummer	Anschluss 1	Anschluss 2	B	C	D	ØE	F	ØK	SW
R412024749	Ø 4	G 1/8	5	32	15.5	9	19.5	14	9
R412024750	Ø 6	G 1/8	5	32	15.5	12	22	14	9
R412024751	Ø 6	G 1/4	6.5	40	17.5	12	23.5	17	10
R412024752	Ø 8	G 1/4	6.5	40	17.5	14	24	17	10
R412024753	Ø 10	G 3/4	9	52	22	16	28	22	14