

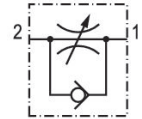
# Drosselrückschlagventil, Edelstahl, Serie CC02-SL

R412024741

CC02  
2023-12-04

## AVENTICS Serie CC02 Drossel-Rückschlagventile

Die AVENTICS Drossel-Rückschlagventile der Serie CC sind für Nenndurchflüsse von 70 bis 1 950 l/Min ausgelegt. Die verfügbaren Varianten haben ein Steck-Fitting oder ein Innengewinde.



## Technische Daten

Branche	Industrie
Anschluss 1	Ø 8
Anschluss 2	G 1/4
Drosselrichtung	2 > 1
Nenndurchfluss Qn 2 zu 1	420 l/min
Typ Druckluftanschluss 1	Steckanschluss
Typ Druckluftanschluss 2	Außengewinde
Hinweis	lebensmitteltauglich
Drossel	Abluftdrosselung
Zertifikate	NSF/ANSI 169 FDA-konform EU-Verordnung 1935/2004
Medium	Druckluft
Betriebsdruck min.	0.5 bar
Betriebsdruck max.	10 bar
Umgebungstemperatur min.	0 °C
Umgebungstemperatur max.	150 °C
Mediumstemperatur min.	0 °C
Mediumstemperatur max.	150 °C
Liefereinheit	1 Stück

## Werkstoff

Werkstoff Gehäuse	Nichtrostender Stahl
Werkstoff Dichtungen	Fluor-Kautschuk

# Drosselrückschlagventil, Edelstahl, Serie CC02-SL

CC02

2023-12-04

R412024741

Werkstoff Drosselschraube

Nichtrostender Stahl

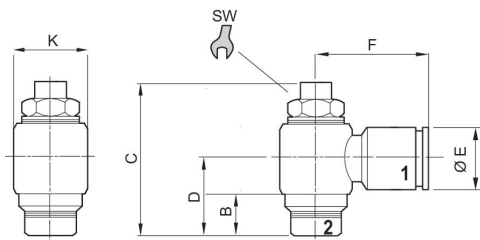
Materialnummer

R412024741

## Technische Informationen

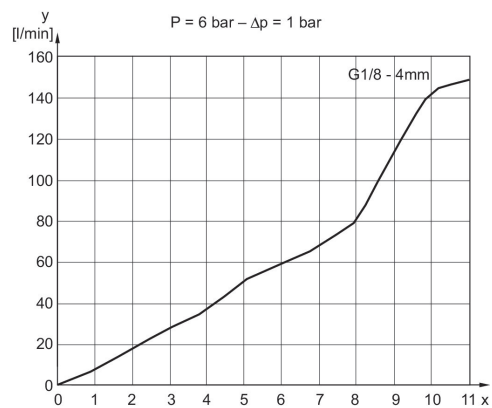
Werkstoffe nach AISI / FDA: Gehäuse # Edelstahl AISI 316L (1.4404) Drosselschraube # Edelstahl AISI 316L (1.4404) Dichtung # FKM (FDA -konform) Anschluss Edelstahl # AISI 316L (1.4404)

## Abmessungen



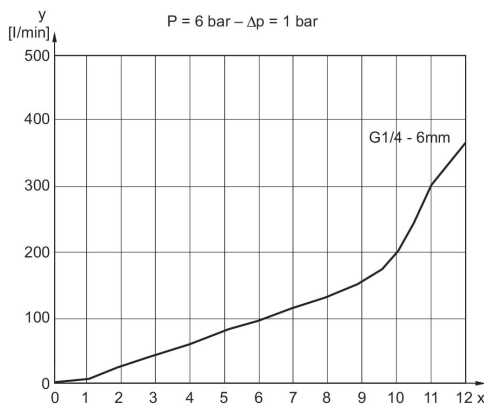
## Durchflussdiagramm

Fig. 2



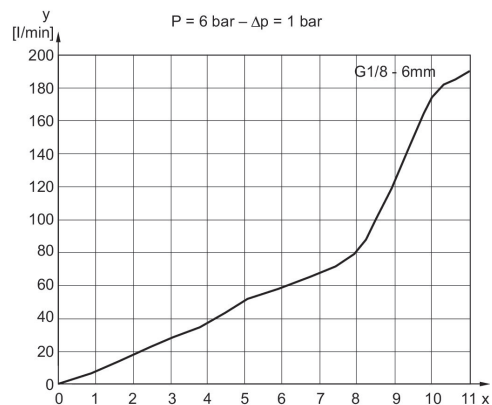
## Durchflussdiagramm

Fig. 5



## Durchflussdiagramm

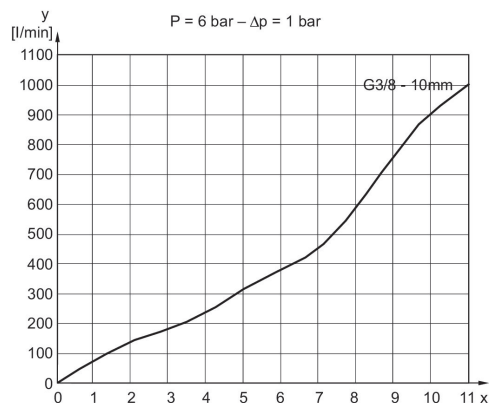
Fig. 3



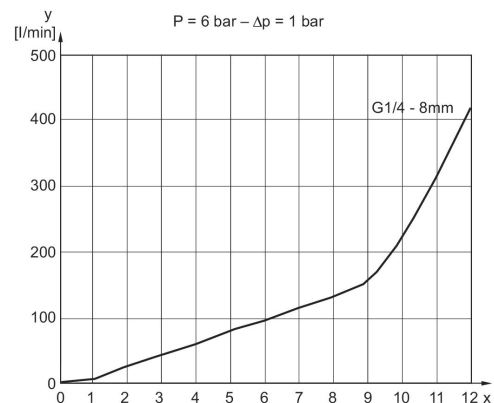
# Drosselrückschlagventil, Edelstahl, Serie CC02-SL

CC02  
2023-12-04

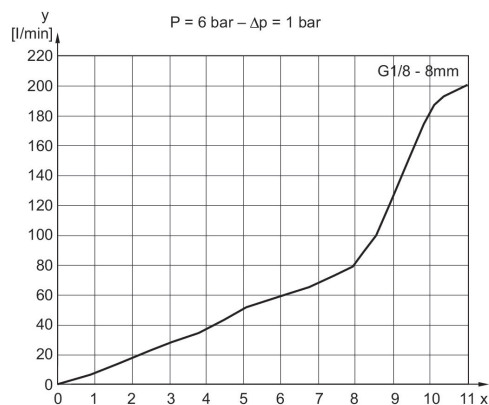
R412024741  
Durchflussdiagramm  
Fig. 7



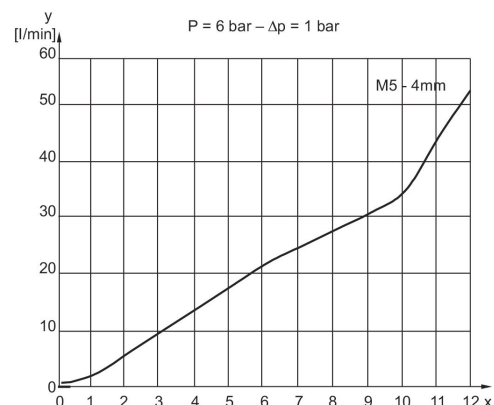
Durchflussdiagramm  
Fig. 6



Durchflussdiagramm  
Fig. 4



Durchflussdiagramm  
Fig. 1



Material-nummer	Anschluss 1	Anschluss 2	B	C	D	ØE	F	ØK	SW
R412024736	Ø 4	M5	5	28.5	12.5	9	18	10	6
R412024737	Ø 4	G 1/8	5	32	15.5	9	19.5	14	9
R412024738	Ø 6	G 1/8	5	32	15.5	12	22	14	9
R412024739	Ø 8	G 1/8	5	32	15.5	14	22.5	14	9
R412024740	Ø 6	G 1/4	6.5	40	17.5	12	23.5	17	10
R412024741	Ø 8	G 1/4	6.5	40	17.5	14	24	17	10
R412024742	Ø 10	G 1/4	9	52	22	16	28	22	14