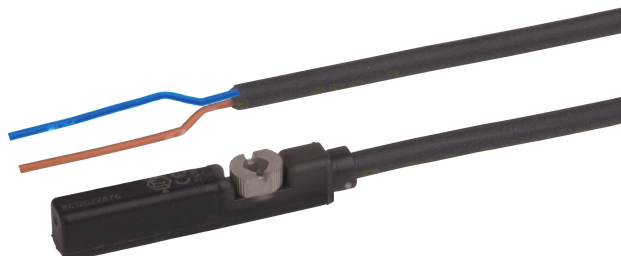
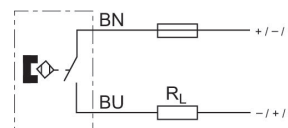


- Universelle Sensoren für die genormte 6-mm-Mutter
- Montage von oben in der Mutter („Drop in“-Montage)
- Breites Angebot an Ausführungen mit verschiedenen Leitungslängen und Anschlüssen
- Kombinierte Befestigungsschraube aus Innensechskant- und Schlitzschraube
- ATEX-Ausführungen erhältlich
- Hoch- und Niedrigtemperatur-Ausführungen verfügbar



## AVENTICS Serie ST6 Magnetische Näherungssensoren

Die Sensoren der Serie ST6 von AVENTICS eignen sich zur Montage in der 6-mm-T-Nut sowie mittels Sensorbefestigung am Zylinder. So sind sie auch bei allen Rundzylindern, Zugankerzylindern und Profilylindern von AVENTICS problemlos zu befestigen. Durch die optimierte Form lassen sich die Sensoren flächenbündig in vorhandene Nuten einpassen und können selbst mit Sensorbefestigung platzsparend in jede Maschinenumgebung integriert werden. Seitliche Halterippen am Sensor ermöglichen eine einfache Montage auch an schwer zugänglichen Orten oder bei einer Überkopfmontage. Die robuste Befestigungsschraube hält den Sensor in der gewünschten Position, auch bei Schock und Vibrationen.



## Technische Daten

Branche

Industrie

Direktmontage für Serie

PRA

CCI

KPZ

SSI

GPC

CVI

Indirekte Montage für Serie

TRB

ITS

167

C12P

CCL-IS

MNI

CSL-RD

RPC

ICS-D2

ICM

KHZ

TRR

Nutbreite

6 mm T-Nut

---

Kabel	mit Kabel
Kontaktart	Reed
Betriebsspannung DC, min.	10 V DC
Betriebsspannung DC, max.	230 V DC
Betriebsspannung AC, min.	10 V AC
Betriebsspannung AC, max.	230 V AC
Hysterese	≥ 0,2 mT
Schaltleistung	Reed 2-polig: max. 10 W
Zertifikate	CE-Konformitätserklärung RoHS UL (Underwriters Laboratories)
Schutzart	IP65 IP67 IP69K
Umgebungstemperatur min.	-30 °C
Umgebungstemperatur max.	80 °C
Spannungsabfall U bei I <sub>max</sub>	≤ 3,5 V
Schaltstrom DC, max.	0.13 A
Schaltstrom AC, max.	0.13 A
Schaltfrequenz max.	400 Hz
Schaltpunktgenauigkeit	±0,1 mT
Schaltlogik	NO (Schließer)
Statusanzeige LED	Gelb
Elektrischer Anschluss 2, Typ	offene Kabelenden
Elektrischer Anschluss 2, Anzahl Pole	2-polig
Kurzschlussfestigkeit	verpolungssicher
Stoßfestigkeit	30 g / 11 ms
Schwingungsfestigkeit	10 - 55 Hz, 1 mm
Kabellänge L	3 m

## Werkstoff

Werkstoff Gehäuse	Polyamid
Werkstoff Kabelummantelung	Polyurethan
Werkstoff Feststellschraube	Nichtrostender Stahl
Materialnummer	R412022866

## Technische Informationen

Keine cULus-Zertifizierung für 230V-Variante.

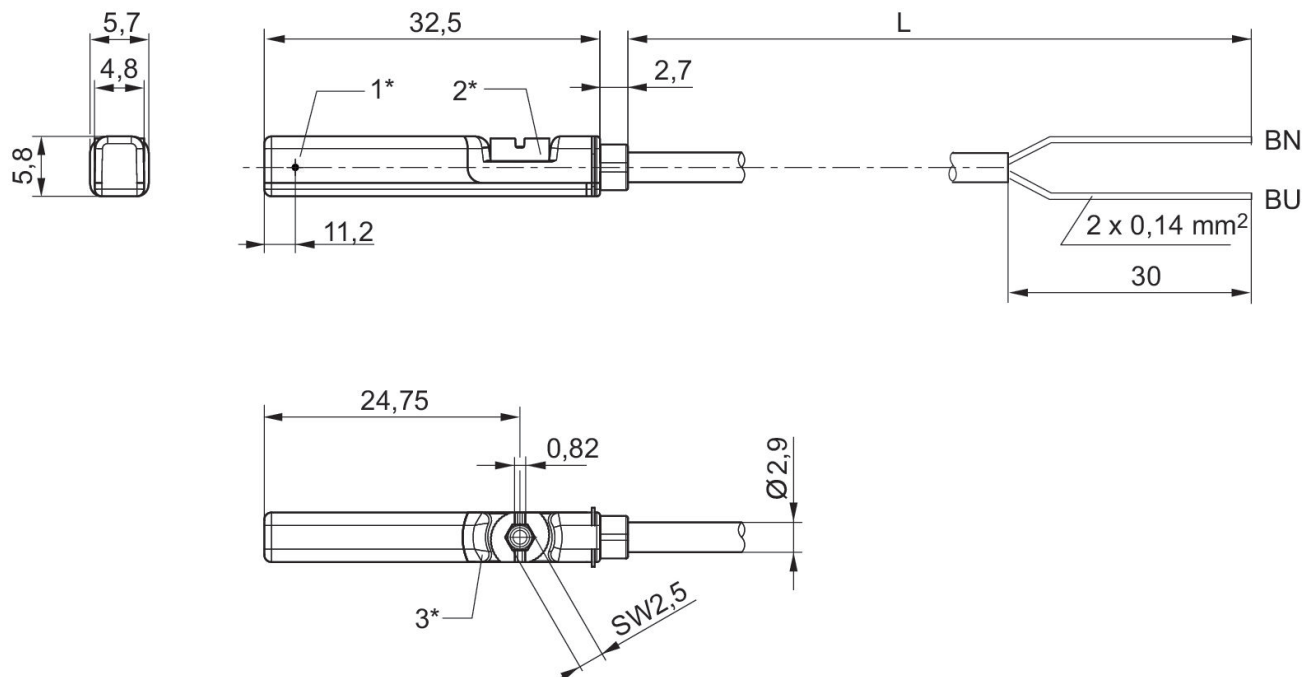
Das Produkt aus Betriebsspannung und Dauerstrom darf die maximale Schaltleistung nicht überschreiten.

Der Drucktaupunkt muss mindestens 15 °C unter der Umgebungs- und Mediumtemperatur liegen und darf max. 3 °C betragen.

Der Ölgehalt der Druckluft muss über die gesamte Lebensdauer konstant bleiben.

Verwenden Sie ausschließlich von AVENTICS zugelassene Öle. Weitere Informationen finden Sie im Dokument „Technische Informationen“ (erhältlich im <https://www.emerson.com/de-de/support>).

## Abmessungen



1\* = Schaltpunkt 2\* = Feststellschraube 3\* = LED-Fenster durchscheinend  
L = Kabellänge BN=braun, BU=blau