

## AVENTICS Serie CON-MP Multipolanschlüsse mit Kabel

Mit der AVENTICS Serie CON-MP mit Kabel erhalten Sie Kabel mit Multipolanschlüssen wie das D-SUB mit diversen Polvarianten und unterschiedlichen Längen, die speziell für unsere dezidierten Ventilsystemserien optimiert wurden, z. B. für die Serie AV. Außerdem sind C/2-Steckverbinder für Ventilsysteme der Serie CL03 erhältlich.



### Technische Daten

Branche	Industrie
Bauart	Multipolstecker
Kabel	mit Kabel
Betriebsspannung	24 V DC
Betriebsspannung AC max.	24 V DC
Elektrischer Anschluss 1, Typ	Stecker
Elektrischer Anschluss 1, Gewindegröße	D-Sub
Elektrischer Anschluss 1, Anzahl Pole	25-polig
Kabelabgang 1	gewinkelt
Kabelabgang Winkel	90°
Elektrischer Anschluss 2, Typ	Buchse
Elektrischer Anschluss 2, Gewindegröße	D-Sub
Elektrischer Anschluss 2, Anzahl Pole	25-polig
Kabelabgang 2	gewinkelt
Kabelabgang Winkel	90°
Anzahl Leiter	25
Schirmung	ungeschirmt
Kabellänge	1 m
Zertifikate	UL (Underwriters Laboratories)

R412020631

Schutzart	IP67
Umgebungstemperatur min.	-20 °C
Umgebungstemperatur max.	80 °C
Strom, max.	3 A
Leiterquerschnitt	0.2 mm <sup>2</sup>
Kabel-Ø	8.5 mm
Gewicht	0.26 kg

## Werkstoff

Werkstoff Gehäuse	Thermoplastisches Elastomer
Werkstoff Kabelummantelung	Polyvinylchlorid
Materialnummer	R412020631

## Technische Informationen

Die angegebene Schutzart gilt ausschließlich in montiertem und geprüftem Zustand.

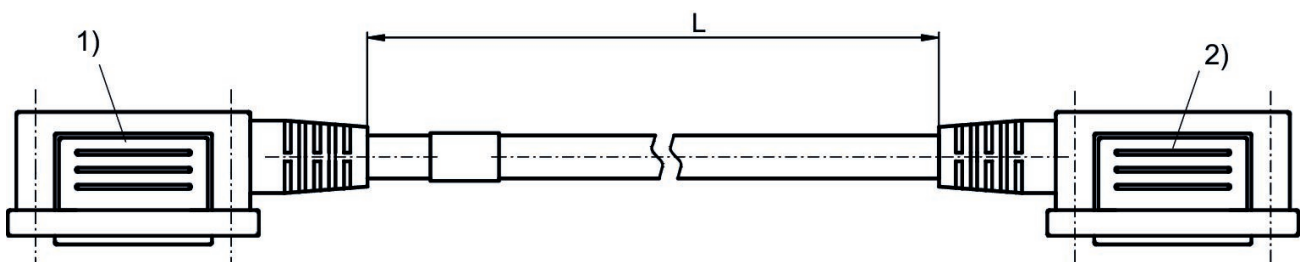
Der min. Steuerdruck darf nicht unterschritten werden, da es sonst zu Fehlschaltungen und ggf. Ventilausfall kommen kann!

Der Drucktaupunkt muss mindestens 15 °C unter der Umgebungs- und Mediumtemperatur liegen und darf max. 3 °C betragen.

Der Ölgehalt der Druckluft muss über die gesamte Lebensdauer konstant bleiben.

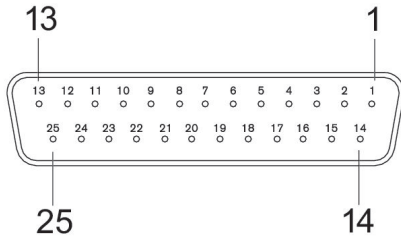
Verwenden Sie ausschließlich von AVENTICS zugelassene Öle. Weitere Informationen finden Sie im Dokument „Technische Informationen“ (erhältlich im <https://www.emerson.com/de-de/support>).

## Abmessungen

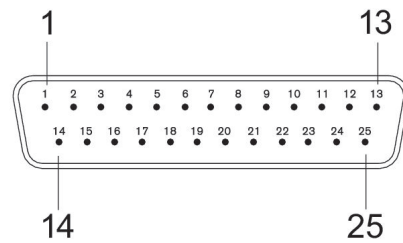


- 1) Anschluss 1 (Stecker)  
2) Anschluss 2 (Buchse)

## PIN-Belegung und Kabelfarben Kabelkennzeichnung nach DIN 47100



## PIN-Belegung und Kabelfarben Kabelkennzeichnung nach DIN 47100



### Buchse

#### D-Sub Buchse 25-polig

Pin	Farbe
1	weiss
2	braun
3	grün
4	gelb
5	grau
6	rosa
7	blau
8	rot
9	schwarz
10	violett
11	grau/rosa
12	rot/blau
13	weiss/grün
14	braun/grün
15	weiss/gelb
16	gelb/braun
17	weiss/grau
18	grau/braun
19	weiss/rosa
20	rosa/braun
21	weiss/blau
22	braun/blau
23	weiss/rot
24	braun/rot
25	weiss/schwarz

### Stecker

#### D-Sub Stecker, 25-polig

Pin	Farbe
1	weiss
2	braun
3	grün
4	gelb
5	grau
6	rosa
7	blau
8	rot
9	schwarz
10	violett
11	grau/rosa
12	rot/blau
13	weiss/grün
14	braun/grün
15	weiss/gelb
16	gelb/braun
17	weiss/grau
18	grau/braun
19	weiss/rosa
20	rosa/braun
21	weiss/blau
22	braun/blau
23	weiss/rot
24	braun/rot
25	weiss/schwarz