

Connettori multipolari con cavo AVENTICS serie CON-MP

La serie CON-MP AVENTICS con cavo è dotata di cavi con connettori multipolare come D-SUB con vari numeri di pin e diverse lunghezze, ottimizzati per le serie dei nostri sistemi di valvole specifici come AV, sono inoltre disponibili connettori C/2 per sistemi di valvole della serie CL03.



Dati tecnici

| | |
|---|--------------------------------|
| Settore | Industria |
| Cavo | con cavo |
| Tensione di esercizio | 24 V DC |
| Tensione di esercizio AC max. | 24 V DC |
| Attacco elettrico 1, tipo | Connettore |
| Conexión eléctrica 1, grandezza filettatura | D-Sub |
| Attacco elettrico 1, numero poli | a 25 poli |
| Uscita del cavo 1 | a gomito |
| Uscita del cavo angolare | 90° |
| Attacco elettrico 2, tipo | Boccola |
| Conexión eléctrica 2, grandezza filettatura | D-Sub |
| Conexión eléctrica 2, numero poli | a 25 poli |
| Uscita del cavo 2 | a gomito |
| Uscita del cavo angolare | 90° |
| Numero di conduttori | 25 |
| Schermatura | non schermato |
| Lunghezza cavo | 0.5 m |
| Certificati | UL (Underwriters Laboratories) |
| Tipo di protezione | IP67 |

R412020630

| | |
|---------------------------|---------------------|
| Temperatura ambiente min. | -20 °C |
| Temperatura ambiente max. | 80 °C |
| Corrente, max. | 3 A |
| Sezione del conduttore | 0.2 mm ² |
| Cavo-Ø | 8.5 mm |
| Peso | 0.19 kg |

Materiale

| | |
|-----------------------|--------------------------|
| Materiale corpo | elastomero termoplastico |
| Materiale guaina cavo | Polivinilcloruro |
| Codice | R412020630 |

Informazioni tecniche

Il tipo di protezione indicato è valido esclusivamente allo stato montato e collaudato.

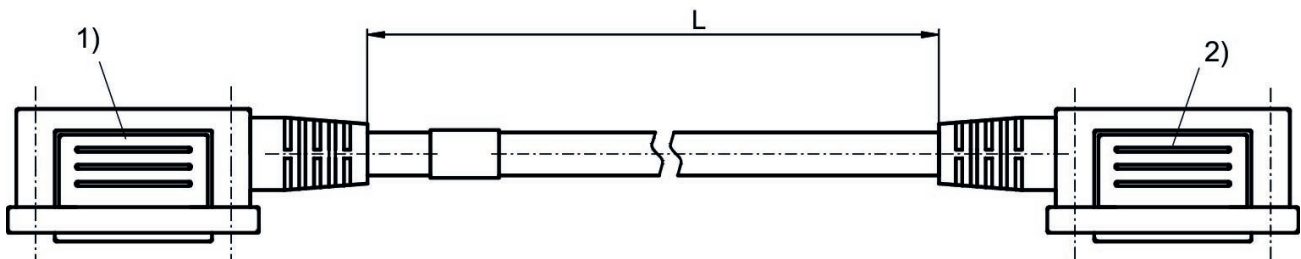
Non è consentito non raggiungere la pressione di pilotaggio min., poiché altrimenti è possibile che si verifichino commutazioni errate ed eventualmente guasti alle valvole!

Il punto di rugiada in pressione deve essere inferiore alla temperatura ambiente e a quella del fluido di almeno 15 °C e non superare il valore di 3 °C .

Il contenuto di olio dell'aria compressa deve rimanere costante per tutta la durata.

Utilizzare esclusivamente oli omologati da AVENTICS. Per maggiori informazioni consultare il documento "Informazioni tecniche" (disponibile nel <https://www.emerson.com/en-us/support>).

Dimensioni



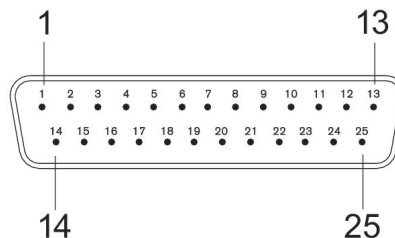
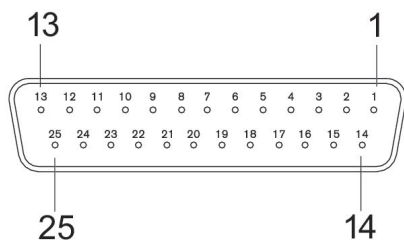
1) Attacco 1 (Connettore)

2) Attacco 2 (Boccola)

R412020630

occupazione PIN e colori cavi
marcaturo cavo secondo DIN 47100

occupazione PIN e colori cavi
marcaturo cavo secondo DIN 47100



Boccola

connettore D-Sub a 25 poli boccola

| Pin | Colore |
|-----|----------------|
| 1 | bianco |
| 2 | marrone |
| 3 | verde |
| 4 | giallo |
| 5 | grigio |
| 6 | rosa |
| 7 | blu |
| 8 | rosso |
| 9 | nero |
| 10 | violetto |
| 11 | grigio/rosa |
| 12 | rosso/blu |
| 13 | bianco/verde |
| 14 | marrone/verde |
| 15 | bianco/giallo |
| 16 | giallo/marrone |
| 17 | bianco/grigio |
| 18 | grigio/marrone |
| 19 | bianco/rosa |
| 20 | rosa/marrone |
| 21 | bianco/blu |
| 22 | marrone/blu |
| 23 | bianco/rosso |
| 24 | marrone/rosso |
| 25 | bianco/nero |

Connettore

Connettore D-Sub, a 25 poli

| Pin | Colore |
|-----|----------------|
| 1 | bianco |
| 2 | marrone |
| 3 | verde |
| 4 | giallo |
| 5 | grigio |
| 6 | rosa |
| 7 | blu |
| 8 | rosso |
| 9 | nero |
| 10 | violetto |
| 11 | grigio/rosa |
| 12 | rosso/blu |
| 13 | bianco/verde |
| 14 | marrone/verde |
| 15 | bianco/giallo |
| 16 | giallo/marrone |
| 17 | bianco/grigio |
| 18 | grigio/marrone |
| 19 | bianco/rosa |
| 20 | rosa/marrone |
| 21 | bianco/blu |
| 22 | marrone/blu |
| 23 | bianco/rosso |
| 24 | marrone/rosso |
| 25 | bianco/nero |