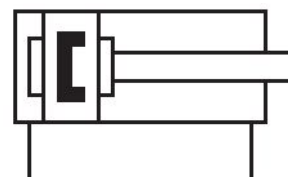


# Edelstahlrundzylinder, Serie CSL-RD

R412020402

## Allgemeine Serieninformationen Serie CSL-RD

- Der Zylinder der AVENTICS Serie CSL-RD (ISO 6432) ist ein runder Edelstahlzylinder, der sich in drei Bauarten konfigurieren lässt: ISO, Hygienic Design und Mini. Die Serie CSL-RD (ISO 6432) verfügt über ein weiches Profil und geringe Rauheit der Oberfläche, die aus Edelstahl besteht. Durch NSF-H1-Fett und FDA-konforme Dichtungen eignet sie sich für den Kontakt mit Lebensmitteln.
- Klare und kompakte Bauweise
- Die hinterschnittfreien Abstreifer verhindern Schmutz-Anlagerungen und Toträume an der Kolbenstange
- Garantiert lebensmittelsicher
- Resistent gegen Chemikalien
- Mit Kolbendurchmessern von 16 mm bis 63 mm
- In Konfigurationen mit Einzelkolbenstange, elastischer/vorgespannter/manuell einstellbarer Abfederung, mit Magneterkennung und ATEX erhältlich



## Technische Daten

### Branche

Industrie

### Normen

ISO 6432

### Bauart

Ausführung: Standardbauart

### Kolben-Ø

16 mm

### Hub

125 mm

### Wirkprinzip

doppeltwirkend

### Dämpfung

elastische Dämpfung

### Magnetkolben

Kolben mit Magnet

### Umgebungsanforderungen

Industriestandard

lebensmitteltauglich

ATEX optional

### Kolbenstange

einseitig

### Abstreifer

Abstreifer lebensmitteltauglich

### Druck zur Bestimmung der Kolbenkräfte

6,3 bar

### Kolbenkraft einfahrend

109 N

Kolbenkraft ausfahrend 127 N	Gewicht +10 mm Hub 0.0024 kg
Umgebungstemperatur min. -20 °C	Hub max. 800 mm
Umgebungstemperatur max. 80 °C	Medium Druckluft
Betriebsdruck min. 1 bar	Mediumtemperatur min. -20 °C
Betriebsdruck max. 10 bar	Mediumtemperatur max. 80 °C
Anschlüsse M5	Max. Partikelgröße 50 µm
Kolbenstangengewinde M6	Ölgehalt der Druckluft min. 0 mg/m <sup>3</sup>
Aufschlagenergie 0.14 J	Ölgehalt der Druckluft max. 5 mg/m <sup>3</sup>
Gewicht 0 mm Hub 0.034 kg	Klemmstück für Magnetfeldsensor notwendig Klemmstück für Magnetfeldsensor notwendig

## Werkstoff

Kolbenstange Nichtrostender Stahl	Kolbendichtung Nitril-Butadien-Kautschuk
Werkstoff Abstreifer Thermoplastisches Polyurethan (TPU)	Mutter für Zylinderbefestigung Nichtrostender Stahl
Werkstoff Deckel vorne Nichtrostender Stahl	Mutter für Kolbenstange Nichtrostender Stahl
Zylinderrohr Nichtrostender Stahl	Führungsbuchse Kunststoff
Deckel hinten Nichtrostender Stahl	Materialnummer R412020402

## Technische Informationen

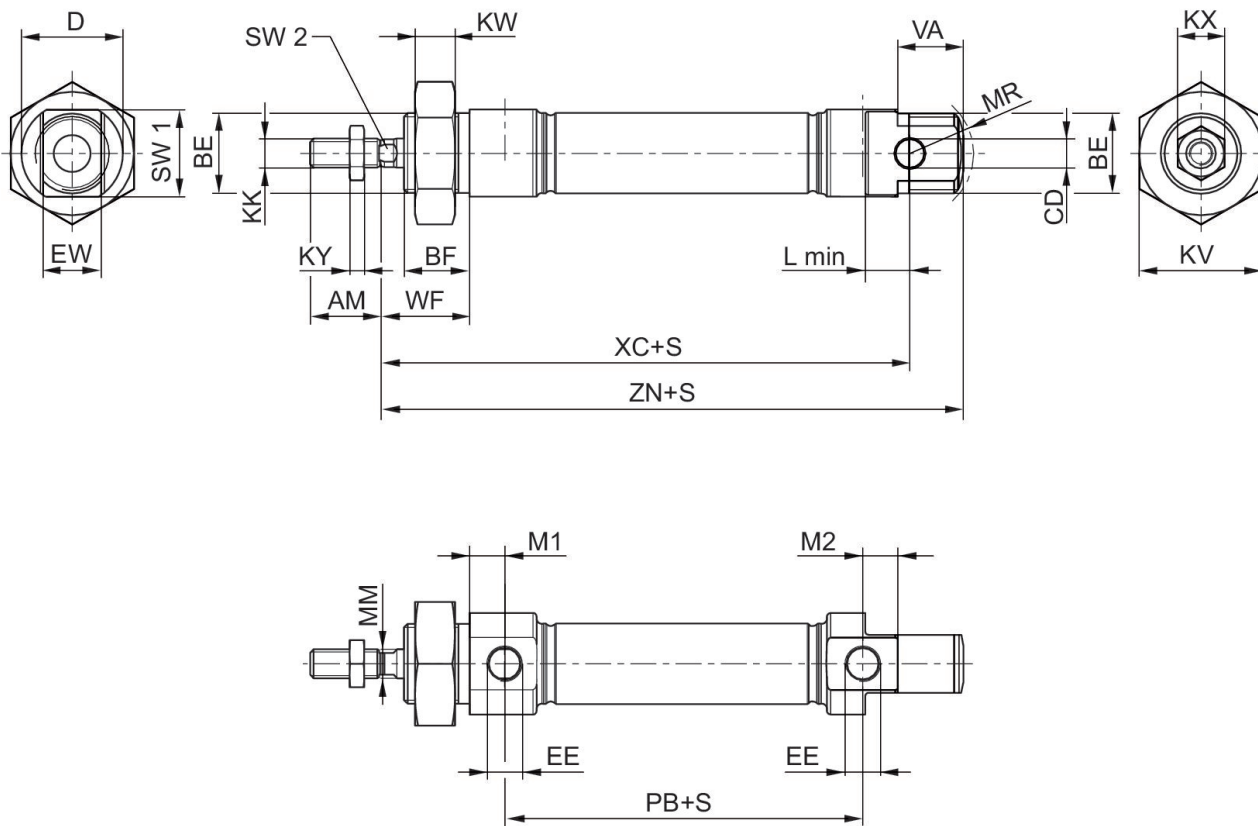
ATEX-zertifizierte Zylinder mit der Kennzeichnung II 2G Ex h IIC T4 Gb / II 2D Ex h IIIC T135°C Db\_X sind im Internetkonfigurator generierbar.

Der Drucktaupunkt muss mindestens 15 °C unter der Umgebungs- und Mediumtemperatur liegen und darf max. 3 °C betragen.

Der Ölgehalt der Druckluft muss über die gesamte Lebensdauer konstant bleiben.

Verwenden Sie ausschließlich von AVENTICS zugelassene Öle. Weitere Informationen finden Sie im Dokument „Technische Informationen“ (erhältlich im <https://www.emerson.com/de-de/support>).

## Abmessungen



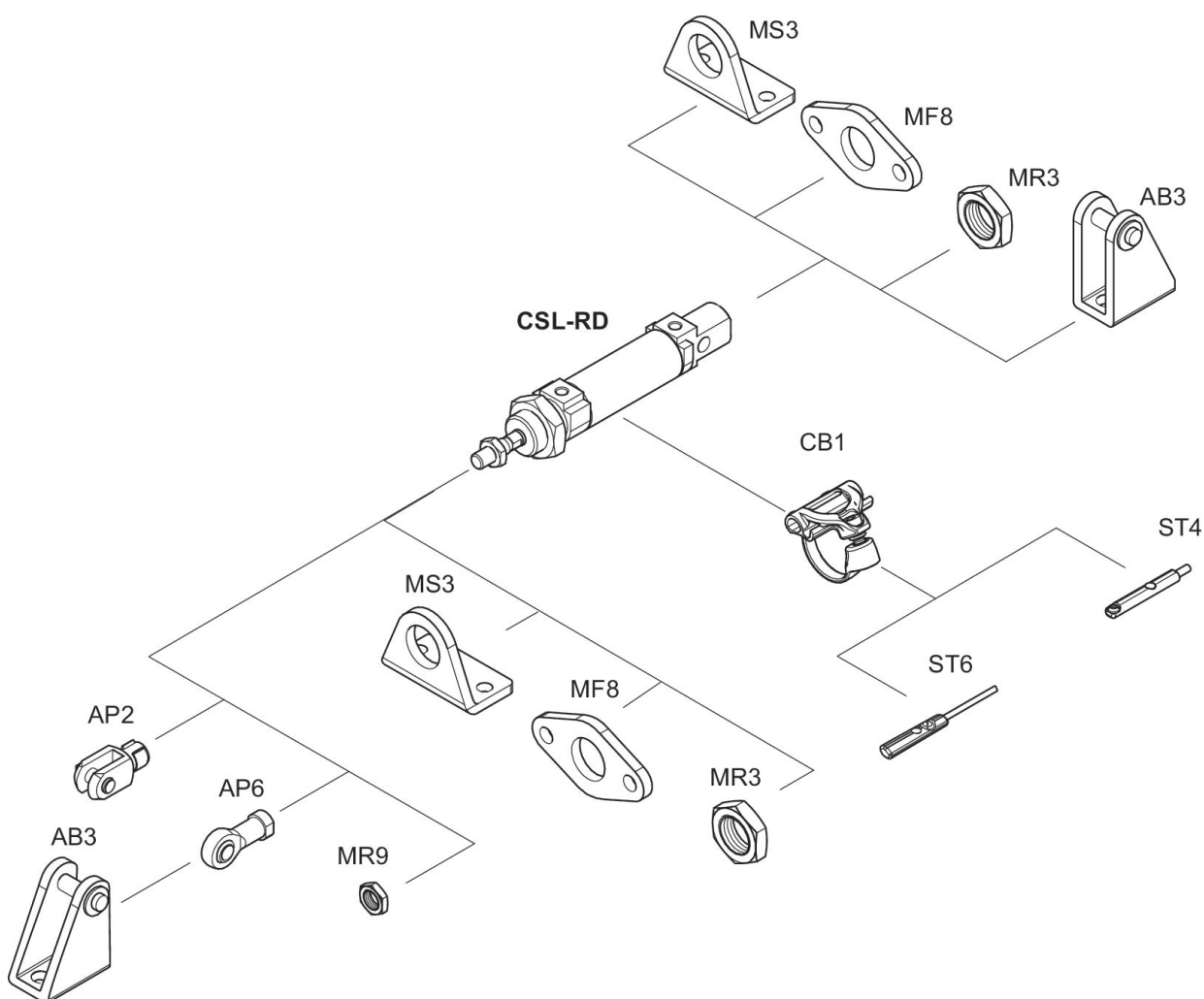
S = Hub

Kolben-Ø	AM	BE	BF	CD H9	D	EE	EW d13	KK	KV
16	16	M16x1,5	16	6	22	M5	12	M6	24
20	20	M22x1,5	18	8	28	G 1/8	16	M8	32
25	22	M22x1,5	20	8	33	G 1/8	16	M10x1,25	32
32	22	M30x1,5	25	10	38	G 1/8	16	M10x1,25	36
40	24	M38x1,5	28	12	49	G 1/4	18	M12x1,25	46
50	32	M45x1,5	32	16	57	G 1/4	21	M16x1,25	55
63	32	M45x1,5	32	16	70	G 3/8	21	M16x1,25	55

Kolben-Ø	KW	KX	KY	L min	M1	M2	MM f8	MR	PB ±1
16	8	10	3,2	9	6,7	6,7	6	16	43,6
20	11	13	4	12	9,7	9,7	8	18	48,6
25	11	17	5	12	9,7	9,7	10	19	52,6
32	8	17	5	14	9,5	11,7	12	-	46
40	10	18	6	16	9,8	8,7	16	-	66
50	10	24	8	17	9,8	8,3	20	-	68
63	10	24	8	17	13	9,3	20	-	71,5

Kolben-Ø	VA	WF ±1,4	XC ±1	ZN ± 1	SW 1	SW 2
16	16	22	82	94,7	20	5
20	18	24	95	109,7	24	6
25	20	28	104	119,7	28	8
32	-	34	117,5	129,5	35	10
40	-	39	139,6	153,5	45	13
50	-	44	147,2	163	53	17
63	-	44	155	171	66	17

## Übersichtszeichnung



HINWEIS: Diese Übersichtszeichnung dient zur Orientierung, an welcher Stelle die unterschiedlichen Zubehörteile am Zylinder befestigt werden können. Dazu wurde die Darstellung vereinfacht. Eine konkrete Ableitung maßlicher Gegebenheiten ist deshalb nicht zulässig.