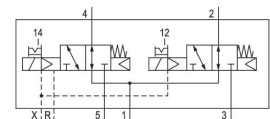


Válvulas direccionales AVENTICS serie CL03-EV

Los distribuidores AVENTICS serie CL03-EV poseen un diseño higiénico. Resisten con facilidad la limpieza con agua y detergentes agresivos. La serie cumple con la clase de protección IP69K, es apta para lubricantes de clase NSF-H1 y está diseñada para una aplicación intensiva en la industria de alimentos y bebidas.



Datos técnicos

| | |
|--|--|
| Sector | Industria |
| Accionamiento | eléctrico |
| Tipo de válvula | Válvula de corredera manual, solapamiento positivo |
| Principio de conmutación | 2x 3/2 NO/NO, con reposición por resorte |
| Función de válvula | NA/NA |
| Principio de obturación | hermetizante suave |
| Tipo de conexión | conexión por placas |
| Accionamiento auxiliar manual | encajando |
| Conexión de aire comprimido entrada | G 1/8 |
| conexión de aire comprimido salida | G 1/8 |
| conexión de aire comprimido escape | G 1/8 |
| Escape de aire de pilotaje | con escape colectivo del aire de pilotaje |
| Conexión de aire comprimido pilotaje entrada | M5 |
| Conexión de aire comprimido pilotaje escape | M5 |
| Caudal nominal Qn | 700 l/min |
| Valor guía de caudal b | 0.22 |

Válvula distribuidora 2x3/2, Serie CL03-EV

2024-04-02

R412017958

| | |
|--|---|
| Valor guía de caudal C | 2.9 l/(s*bar) |
| Presión de funcionamiento mín. | -0.9 bar |
| Presión de funcionamiento máx. | 10 bar |
| Presión de pilotaje mín. | 2.5 bar |
| Presión de pilotaje máx. | 10 bar |
| Tipo de protección con conexión | IP65 IP67 IP69K |
| circuito de protección | Diodo Z |
| Protección contra inversión de polaridad | Protegido contra inversión de polaridad |
| Tensión de servicio | 24 V DC |
| Tensión de servicio DC | 24 V |
| Tolerancia de tensión DC | -15% / +20% |
| Pilotaje | exterior |
| Anchura de válvula de pilotaje previo | 16 mm |
| LED indicador de estado | Amarillo |
| Consumo de potencia DC | 0.35 W |
| Duración de conexión | 100 % |
| Tiempo de conexión típ. | 16 ms |
| Tiempo de desconexión típ. | 25 ms |
| Principio de unión apto para alimentos | Principio de placa base simple apto para alimentos |
| Certificados | UR (Underwriters Laboratories) |
| Temperatura ambiente mín. | 0 °C |
| Temperatura ambiente máx. | 50 °C |
| Temperatura del medio mín. | 0 °C |
| Temperatura del medio máx. | 50 °C |
| Fluido | Aire comprimido |
| Contenido de aceite del aire comprimido min. | 0 mg/m ³ |
| Contenido de aceite del aire comprimido máx. | 5 mg/m ³ |
| Tamaño de partículas máx. | 5 µm |
| Tornillos de fijación | M5 |
| Par de apriete del tornillo de fijación | 2 Nm |
| Tolerancia de par de apriete | ±0,2 mT |
| Peso | 0.165 kg |

Material

| | |
|------------------|--|
| Material carcasa | Poliamida reforzada con fibras de vidrio |
| Material juntas | Caucho de acrilnitrilo-butadieno hidrogenado |
| N° de material | R412017958 |

Información técnica

Encontrará racores de la serie QR2 en el capítulo “Técnicas neumáticas de uniones”.

Puede sustituir la válvula interna por cualquier válvula de la serie CL03 especificada en el capítulo “Sistemas de válvulas”.

La válvula de pilotaje previo cuenta con certificación UL (Underwriters Laboratories).

La presión de pilotaje mín. debe alcanzarse, ya que, de lo contrario, podrían producirse conexiones erróneas y, dado el caso, un fallo de válvulas.

El punto de condensación de presión se debe situar como mínimo 15 °C por debajo de la temperatura ambiental y del medio, y debe ser como máx. de 3 °C .

El contenido de aceite del aire comprimido debe permanecer constante durante toda la vida útil.

Utilice solo aceites permitidos por AVENTICS. Encontrará más información en el documento “Información técnica” (disponible en el <https://www.emerson.com/en-us/support>).

Válvula distribuidora 2x3/2, Serie CL03-EV

2024-04-02

R412017958

Dimensiones

