

## Série PG1 Manômetros

Com a AVENTICS série PG1, você pode visualizar e confiar em um display de pressão de ar claro para cada um de seus circuitos pneumáticos. Além dos parâmetros para controlar a qualidade do ar, fornecer pressão suficiente é a base para a operação de um sistema confiável na automação da máquina. A Emerson oferece manômetros mecânicos que podem ser integrados em máquinas para diversas aplicações e sistemas de preparação de ar. As especificações das versões individuais da série universal PG1 oferecem uma seleção de opções, como aparência, material ou o tipo de montagem necessário.



## Dados técnicos

|                                    |                                                          |
|------------------------------------|----------------------------------------------------------|
| Setor                              | Indústria                                                |
| Modelo de manômetro                | Manômetro de membrana para instalação de painel elétrico |
| Valor da escala                    | 0.25                                                     |
| Área de aplicação mín.             | 0 bar                                                    |
| Área de aplicação máx.             | 12 bar                                                   |
| Faixa de visualização min.         | 0 bar                                                    |
| Faixa de visualização max.         | 12 bar                                                   |
| Pressão de operação mín.           | 0 bar                                                    |
| Pressão de operação máx            | 12 bar                                                   |
| Temperatura ambiente mín.          | 0 °C                                                     |
| Temperatura ambiente máx.          | 60 °C                                                    |
| Fluido                             | Ar comprimido                                            |
| Cor fundo                          | Branco                                                   |
| Unidade Escala principal (externa) | bar                                                      |
| Cor escala principal (externa)     | Preto                                                    |
| Cor mostrador                      | Preto                                                    |
| Peso                               | 0.024 kg                                                 |

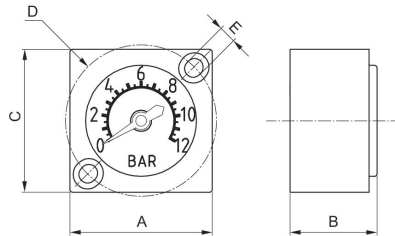
## Material

|                      |                             |
|----------------------|-----------------------------|
| Material de caixa    | Poliamida                   |
| Material ocular      | Policarbonato               |
| Material de vedações | Borracha de nitrilbutadieno |
|                      | R412014761                  |

## Informações técnicas

Fornecimento incl. 2 parafusos de fixação

## Dimensões



## Dimensões em mm

| N° de material | A  | B    | C  | D    | E   |
|----------------|----|------|----|------|-----|
| R412014760     | 27 | 16.5 | 27 | 28.3 | 3.3 |
| R412014761     | 27 | 16.5 | 27 | 28.3 | 3.3 |
| R412010518     | 27 | 16.5 | 27 | 28.3 | 3.3 |