

Manometer der Serie PG1

Mit der AVENTICS Serie PG1 können Sie eine klare und zuverlässige Anzeige der Druckluft für jeden Ihrer pneumatischen Schaltkreise darstellen. Neben den Parametern zur Regelung der Luftqualität bildet die ausreichende Versorgung mit Druck die Basis für den Betrieb eines zuverlässigen Systems innerhalb der Maschinenautomatisierung. Emerson bietet mechanische Manometer, die in Maschinen für unterschiedliche Anwendungen und Druckluftaufbereitungssysteme integriert werden können. Die Spezifikationen der jeweiligen Ausführungen in der universellen Serie PG1 bieten eine Auswahl an Optionen, wie z. B. Aussehen, Werkstoff oder die erforderliche Befestigungsart.



Technische Daten

Branche	Industrie
Bauart Manometer	Membranmanometer für Schalttafeleinbau
Skalenwert	0.25
Einsatzbereich min.	0 bar
Einsatzbereich max.	12 bar
Anzeigebereich min.	0 bar
Anzeigebereich max.	12 bar
Betriebsdruck min.	0 bar
Betriebsdruck max.	12 bar
Umgebungstemperatur min.	0 °C
Umgebungstemperatur max.	60 °C
Medium	Druckluft
Farbe Hintergrund	Weiß
Einheit Hauptskala (aussen)	bar
Farbe Hauptskala (außen)	Schwarz
Farbe Zeiger	Schwarz
Gewicht	0.024 kg

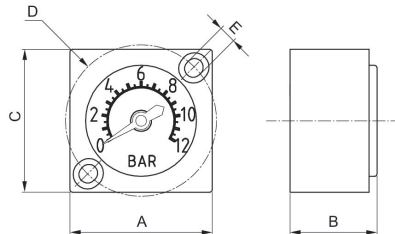
Werkstoff

Werkstoff Gehäuse	Polyamid
Werkstoff Sichtscheibe	Polycarbonat
Werkstoff Dichtungen	Nitril-Butadien-Kautschuk
	R412014761

Technische Informationen

Lieferung inkl. 2 Befestigungsschrauben

Abmessungen



Abmessungen in mm

Materialnummer	A	B	C	D	E
R412014760	27	16.5	27	28.3	3.3
R412014761	27	16.5	27	28.3	3.3
R412010518	27	16.5	27	28.3	3.3