

## Manometer der Serie PG1

Mit der AVENTICS Serie PG1 können Sie eine klare und zuverlässige Anzeige der Druckluft für jeden Ihrer pneumatischen Schaltkreise darstellen. Neben den Parametern zur Regelung der Luftqualität bildet die ausreichende Versorgung mit Druck die Basis für den Betrieb eines zuverlässigen Systems innerhalb der Maschinenautomatisierung. Emerson bietet mechanische Manometer, die in Maschinen für unterschiedliche Anwendungen und Druckluftaufbereitungssysteme integriert werden können. Die Spezifikationen der jeweiligen Ausführungen in der universellen Serie PG1 bieten eine Auswahl an Optionen, wie z. B. Aussehen, Werkstoff oder die erforderliche Befestigungsart.



## Technische Daten

Branche

Industrie

Bauart Manometer

Membranmanometer  
für Schalttafeleinbau

Skalenwert

0.25

Einsatzbereich min.

0 bar

Einsatzbereich max.

6 bar

Anzeigenbereich min.

0 bar

Anzeigenbereich max.

6 bar

Betriebsdruck min.

0 bar

Betriebsdruck max.

6 bar

Umgebungstemperatur min.

0 °C

Umgebungstemperatur max.

60 °C

Medium

Druckluft

Farbe Hintergrund

Weiß

Einheit Hauptskala (aussen)

bar

Farbe Hauptskala (außen)

Schwarz

Farbe Zeiger

Schwarz

Gewicht

0.024 kg

## Werkstoff

Werkstoff Gehäuse

Polyamid

Werkstoff Sichtscheibe

Polycarbonat

Werkstoff Dichtungen

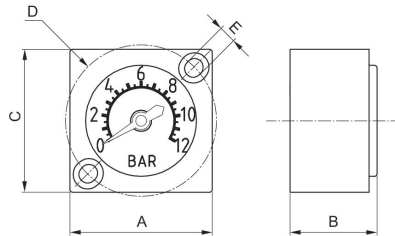
Nitril-Butadien-Kautschuk

R412014760

## Technische Informationen

Lieferung inkl. 2 Befestigungsschrauben

## Abmessungen



## Abmessungen in mm

Materialnummer	A	B	C	D	E
R412014760	27	16.5	27	28.3	3.3
R412014761	27	16.5	27	28.3	3.3
R412010518	27	16.5	27	28.3	3.3