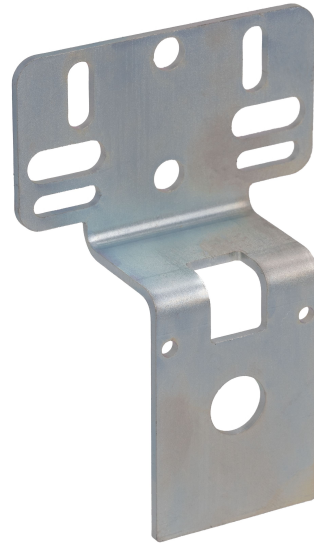


Serie AS1



Dati tecnici

Settore	Industria
Temperatura ambiente min.	-10 °C
Temperatura ambiente max.	50 °C
Peso	0.07 kg
Materiale corpo	Acciaio, cromato
Superficie Corpo	zincato
	R412014755

Informazioni tecniche

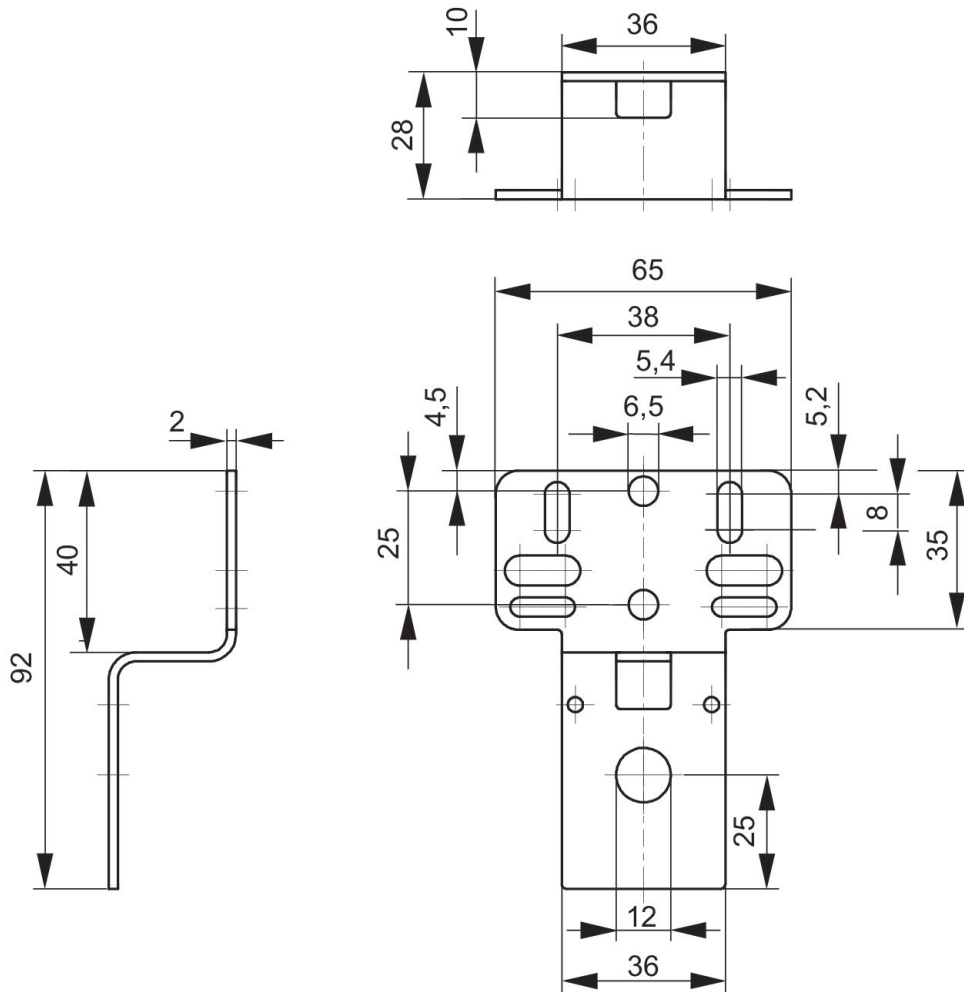
Per il montaggio della piastra di fissaggio W01 occorre rimuovere la copertura posteriore dell'unità di manutenzione.

Piastra di fissaggio, Serie AS1-MBR-...-W01

2024-08-07

R412014755

Dimensioni in mm



Per il montaggio della piastra di fissaggio W01 occorre rimuovere la copertura posteriore dell'unità di manutenzione.