

Válvula reguladora de pressão do filtro, Série AS1-FRE

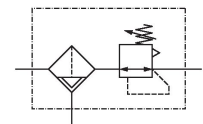
R412014653

AS1

2023-12-18

Unidades de manutenção AVENTICS série AS1

A série AS1 da AVENTICS é uma unidade de manutenção modular e versátil para aplicação universal. Essa série tem dimensões compactas e apresenta alta eficiência, além de ser leve e fácil de usar. A série AS da AVENTICS garante confiabilidade, segurança e eficiência com montagem e manutenção simplificadas.



Dados técnicos

Setor	Indústria
Componentes	Válvula reguladora de pressão do filtro
Recipiente	recipiente PC sem cesto protetor
Conexão	G 1/4
Fluxo nominal Qn	1000 l/min
Largura dos poros do filtro	5 µm
Descarga de condensação	totalmente automático, aberto sem pressão
Manômetros	sem manômetro
Pressão de operação mín.	1.5 bar
Pressão de operação máx	12 bar
Temperatura ambiente mín.	-10 °C
Temperatura ambiente máx.	50 °C
Alimentação de ar	esquerda
Variedade de regulagem de pressão min.	0.5 bar
Variedade de regulagem de pressão max.	8 bar
Tipo de peça obturadora	não travável
Modelo	de 1 peças
Modelo	bloqueável
Alimentação de pressão	unilateral

Válvula reguladora de pressão do filtro, Série AS1-FRE

AS1

2023-12-18

R412014653

Local de montagem	vertical
Tipo de regulador	Válvulas de regulação de pressão à membrana
Função de regulador	Com exaustão de ar secundária
Máx. Ø de manômetro em estado bloqueado	40 mm
Elemento filtrante	substituível
Volume de recipiente filtro	16 cm ³
Classe de pressão máx. possível, de acordo com a ISO 8573-1:2010	6 : 7 : -
Fluido	Ar comprimido Gases neutros
Peso	0.256 kg

Material

Material de caixa	Poliamida
Material de vedações	Borracha de acrilonitrila butadieno
Material placa dianteira	Plástico acrilonitrila-butadieno-estírol
Material recipiente	Policarbonato
Material cartucho de filtro	Celulose polimerizada
Nº de material	R412014653

Informações técnicas

O ponto de condensação de pressão deve ser pelo menos 15 °C abaixo da temperatura ambiente e do fluido e um máximo de 3 °C .

Observe o seguinte: os recipientes em policarbonato são suscetíveis a solventes, consulte as informações complementares em "Informações ao Cliente".

Devido à forma de construção, também é apropriado para a filtragem de óleo líquido ou água.

Fluxo nominal Qn com pressão secundária p2 = 6 bar e $\Delta p = 1$ bar

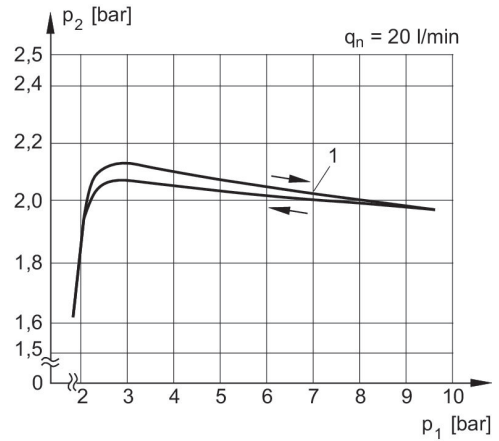
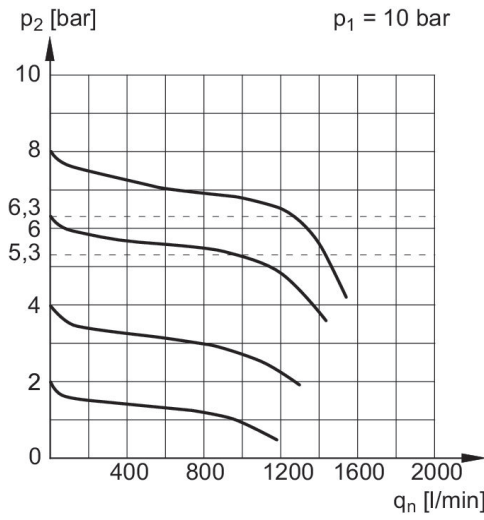
Válvula reguladora de pressão do filtro, Série AS1-FRE

AS1

2023-12-18

R412014653

Característica de fluxo, $p_2 = 0,05 - 7$ bar linha de identificação da pressão bar



p_1 = Pressão de operação
 p_2 = Pressão secundária
 q_n = Fluxo nominal
 1) = Ponto de início

p_1 = Pressão de operação
 p_2 = Pressão secundária
 q_n = Fluxo nominal

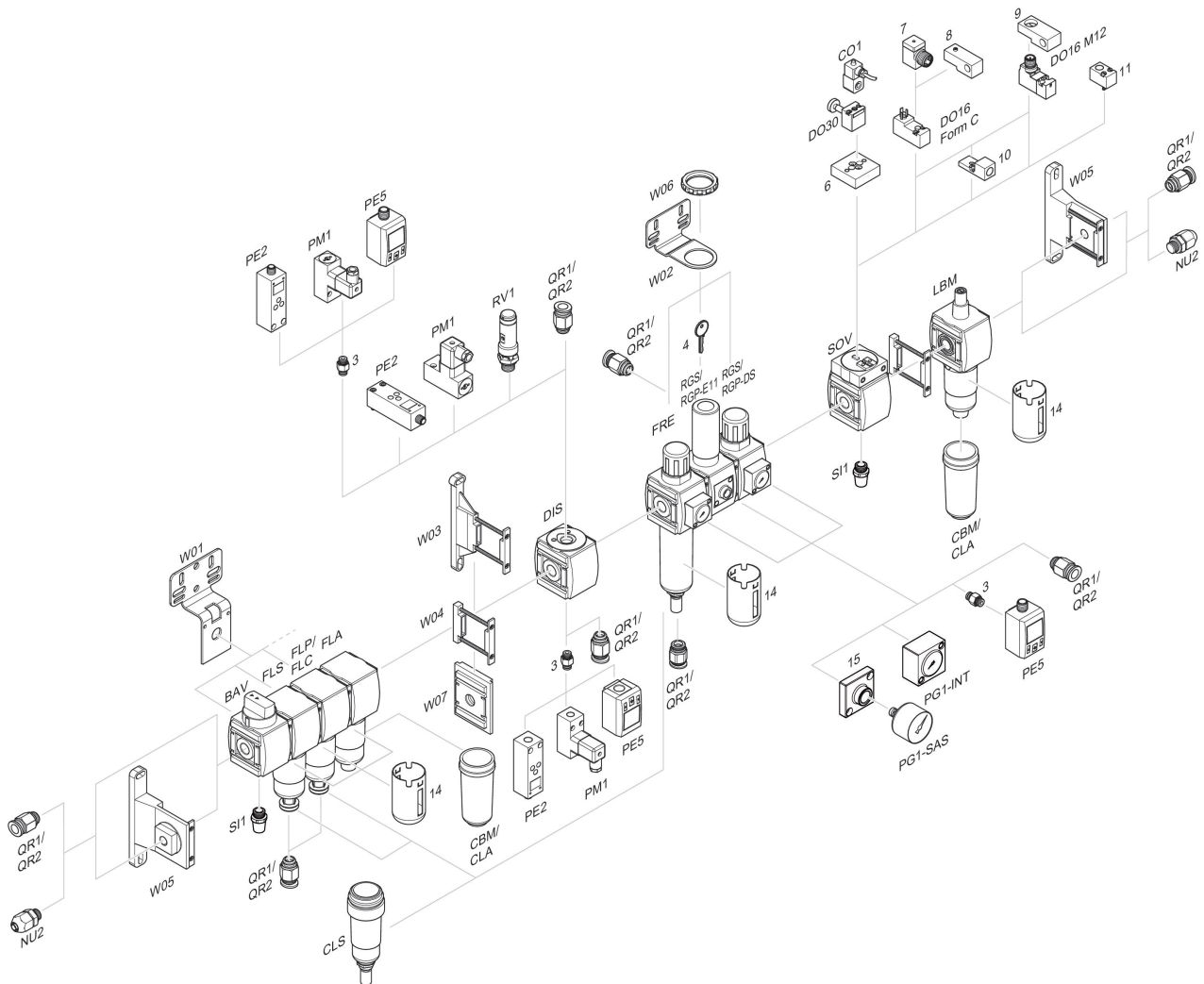
Válvula reguladora de pressão do filtro, Série AS1-FRE

AS1

2023-12-18

R412014653

Visão geral de acessórios



3 = Niple duplo 4 = Chave para fechamento E11 6 = Placa adaptadora DO30 7 = Adaptador, Série CON-VP 8 = Auxiliar de montagem DO16, formato C 9 = Auxiliar de montagem DO16, M12 10 = Adaptador de ar de comando externo 11 = Adaptador de acionamento pneumático 14 = Cesta de protecção 15 = Placa de adaptação para montagem de um manômetro com rosca de ligação G 1/8