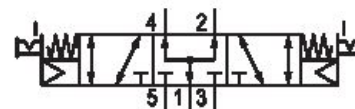


シリーズCD04

Qn max. 900 l/min

3/2、5/2、5/3スライドバルブ、メタルケース付き
過酷環境向け

技術データ

ブランチ

作動

型式 弁

ケーブルソケット付き基本弁

切換原則

封止原則

接続タイプ

手動操作

産業

電気

スプール弁、ポジティブオーバーラップ

コイルなし基本弁

5/3、通気された中間位置

軟質封止

チューブ接続

一時停止

規格, 圧縮空気ポート

圧縮空気 ポート 入力

圧縮空気ポート 出力

圧縮空気ポート 排気

圧縮空気ポート パイロット 排気

ANSI B1.20.3 規格

1/8-27 PTF

1/8-27 PTF

1/8-27 PTF

M5

定格吐出 Qn

900 l/min

定格吐出 Qn 1 から 2

900 l/min

定格吐出 Qn 2 から 3

900 l/min

作動圧力 (最小)	3.5 bar
作動圧力の最大値	10 bar
制御圧力、最小	3.5 bar
制御圧力、最大	10 bar
電気接続 タイプ	プラグ
電気接続 サイズ	EN 175301-803、型 B
電気接続 極数	3極
規格 電気接続	EN 175301-803:2006
コネクタ付保護法	IP65
パイロット	内部
コイル幅	22 mm
パイロット弁幅	26 mm
互換性指数	14
起動時間	100 %
Typ. (代表値) スイッチオン時間	12 ms
Typ. (代表値) スイッチオフ時間	27 ms
最少周囲温度	-15 °C
最高周囲温度	50 °C
最小の媒体温度	-15 °C
最大の媒体温度	50 °C
中間	圧縮空気
圧縮空気のオイル含有量 最小	0 mg/m ³
圧縮空気のオイル含有量 最大	1 mg/m ³
最大粒子サイズ	50 µm
マニホールドストリップ上の取付け重量	P - ストリップ 0.39 kg
材質	
材質 ハウジング	亜鉛ダイカスト ポリアミド グラスファイバー補強
材質 ガスケット	アクリルニトリル・ブタディエンゴム
マテリアル番号	R412012858

技術情報

最小制御圧力に従ってください。従わない場合、切り換えに不備が発生し、弁が正しく機能しないおそれがあります！

圧力露点は、環境温度および媒体温度を最低 15 °C 下回る必要があります。最高温度は 3 °C です。

圧縮空気のオイル含有量は、寿命全体をとおして一定である必要があります。

AVENTICS が承認するオイルのみをお使いください。詳細は、「技術情報」という文書をご覧ください (<https://www.emerson.com/en-us/support>にございます)。

