

Valvola 5/3, Serie CD04

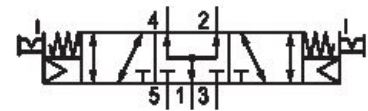
2023-09-07

R412012858

Serie CD04

Qn max. 900 l/min

Valvole a cassetto 3/2, 5/2, 5/3 con corpo in metallo per condizioni gravose



Dati tecnici

Settore

Azionamento

Tipo di valvola

valvola base con connettore

Principio di commutazione

Principio di tenuta

Tipo di raccordo

Azionamento manuale

Industria

elettrico

Valvola a cassetto sovrapposizione positiva

valvola base senza bobina

5/3, centro alimentato

con chiusura non a tenuta

raccordo a compressione

a ritenzione

Norma raccordo aria compressa

Attacco aria compressa ingresso

attacco aria compressa uscita

scarico raccordo aria compressa

Conexión de aire comprimido pilotaggio scarico

secondo ANSI B1.20.3

1/8-27 PTF

1/8-27 PTF

1/8-27 PTF

M5

Portata nominale Qn

900 l/min

Portata nominale Qn 1 a 2

900 l/min

Portata nominale Qn 2 a 3

900 l/min

Valvola 5/3, Serie CD04

2023-09-07

R412012858

Pressione di esercizio min.	3.5 bar
Pressione di esercizio max	10 bar
pressione di pilotaggio min.	3.5 bar
Pressione di pilotaggio max.	10 bar
Attacco elettrico tipo	Connettore
Attacco elettrico taglia	EN 175301-803, forma B
Conexión eléctrica numero poli	A 3 poli
Connessione elettrica a norma	EN 175301-803:2006
Tipo di protezione con raccordo	IP65
Pilotaggio	interno
Larghezza della bobina	22 mm
Larghezza valvola pilota	26 mm
Indice di compatibilità	14
Rapporto d'inserzione	100 %
Tempo d'inserzione tipico	12 ms
Tempo di disinserzione tipico	27 ms
Temperatura ambiente min.	-15 °C
Temperatura ambiente max.	50 °C
Temperatura del fluido min.	-15 °C
Temperatura del fluido max.	50 °C
Fluido	Aria compressa
Contenuto di olio dell'aria compressa min.	0 mg/m ³
Contenuto di olio dell'aria compressa max.	1 mg/m ³
Dimensione max. particella	50 µm
Montaggio su base di collegamento in batteria	Listello P
Peso	0.39 kg

Materiale

Materiale corpo	Pressofuso di zinco Poliammide rinforzata in fibra di vetro
Materiale guarnizioni	Gomma acrilonitrile-butadiene
Codice	R412012858

Informazioni tecniche

Non è consentito non raggiungere la pressione di pilotaggio min., poiché altrimenti è possibile che si verifichino commutazioni errate ed eventualmente guasti alle valvole!

Il punto di rugiada in pressione deve essere inferiore alla temperatura ambiente e a quella del fluido di almeno 15 °C e non superare il valore di 3 °C .

Il contenuto di olio dell'aria compressa deve rimanere costante per tutta la durata.

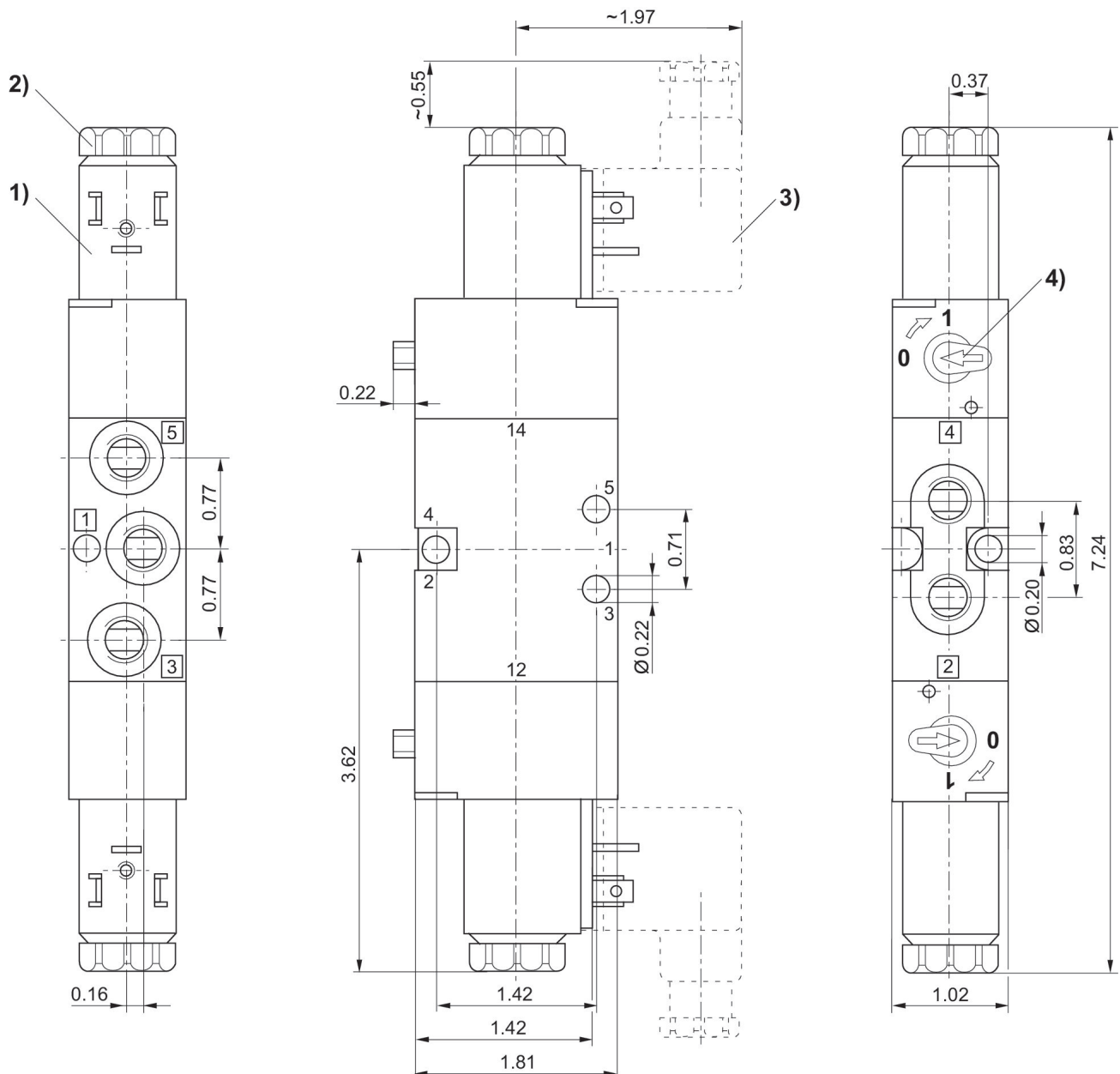
Utilizzare esclusivamente oli omologati da AVENTICS. Per maggiori informazioni consultare il documento "Informazioni tecniche" (disponibile nel <https://www.emerson.com/en-us/support>).

Valvola 5/3, Serie CD04

2023-09-07

R412012858

Dimensioni in pollici



1) bobina orientabile ogni volta di 90°

2) dopo la rimozione del coperchio filettatura interna M5 3) connettore valvola orientabile ogni volta di 180°

4) azionamento manuale