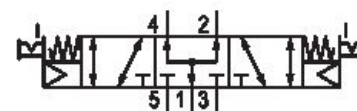


## Série CD04

Qn max. 900 l/min

Distributeurs à tiroir 3/2, 5/2, 5/3 avec corps métallique

Pour environnements exigeants



## Données techniques

Secteur	Industrie
Commande	électrique
Type de construction du distributeur	Distributeur à tiroir chevauchement positif
Distributeur de base avec connecteur électrique	Distributeur de base sans bobine
Principe de commutation	5/3, centre à double sortie
Principe d'étanchéité	à étanchéification souple
Type de raccordement	Raccordement direct
Commande manuelle	À crantage
Norme raccordement de l'air comprimé	Selon ANSI B1.20.3
Entrée raccord d'air comprimé	1/8-27 PTF
Sortie raccord d'air comprimé	1/8-27 PTF
Raccord d'air comprimé échappement	1/8-27 PTF
Raccord d'air comprimé pilot échappement	M5
Débit nominal Qn	900 l/min
Débit nominal Qn 1 vers 2	900 l/min
Débit nominal Qn 2 vers 3	900 l/min

# Distributeur 5/3, Série CD04

2023-09-07

R412012858

---

Pression de service min.	3.5 bar
Pression de service maxi	10 bar
Pression de pilotage mini	3.5 bar
Pression de pilotage maxi	10 bar
Raccordement électrique type	Connecteur
Raccordement électrique, taille	EN 175301-803, forme B
Raccordement électrique, Nombre de pôles	À 3 pôles
Raccord électrique normé	EN 175301-803:2006
Indice de protection avec raccord	IP65
Pilote	Interne
Largeur de bobine	22 mm
Largeur du distributeur pilote	26 mm
Index de compatibilité	14
Durée de mise en circuit	100 %
Temps de mise en route typ.	12 ms
Temps de déconnexion typ.	27 ms
Température ambiante min.	-15 °C
Température ambiante max.	50 °C
Température min. du fluide	-15 °C
Température max. du fluide	50 °C
Fluide	Air comprimé
Teneur en huile de l'air comprimé min.	0 mg/m <sup>3</sup>
Teneur en huile de l'air comprimé Maxi.	1 mg/m <sup>3</sup>
Taille de particule max.	50 µm
Montage sur embase multiple	Barre P
Poids	0.39 kg

## Matériau

Matériau boîtiers	Zinc coulé sous pression Polyamide renforcé par fibres de verre
Matériau joints	Caoutchouc nitrile (NBR)
Référence	R412012858

## Informations techniques

La pression de pilotage minimale min. doit être respectée, sans quoi des commutations intempestives et, le cas échéant, une panne des distributeurs sont susceptibles de se produire !

Le point de rosée sous pression doit se situer à au moins 15 °C sous la température ambiante et la température du fluide et peut atteindre max. 3 °C .

La teneur en huile de l'air comprimé doit rester constante tout au long de la durée de vie.

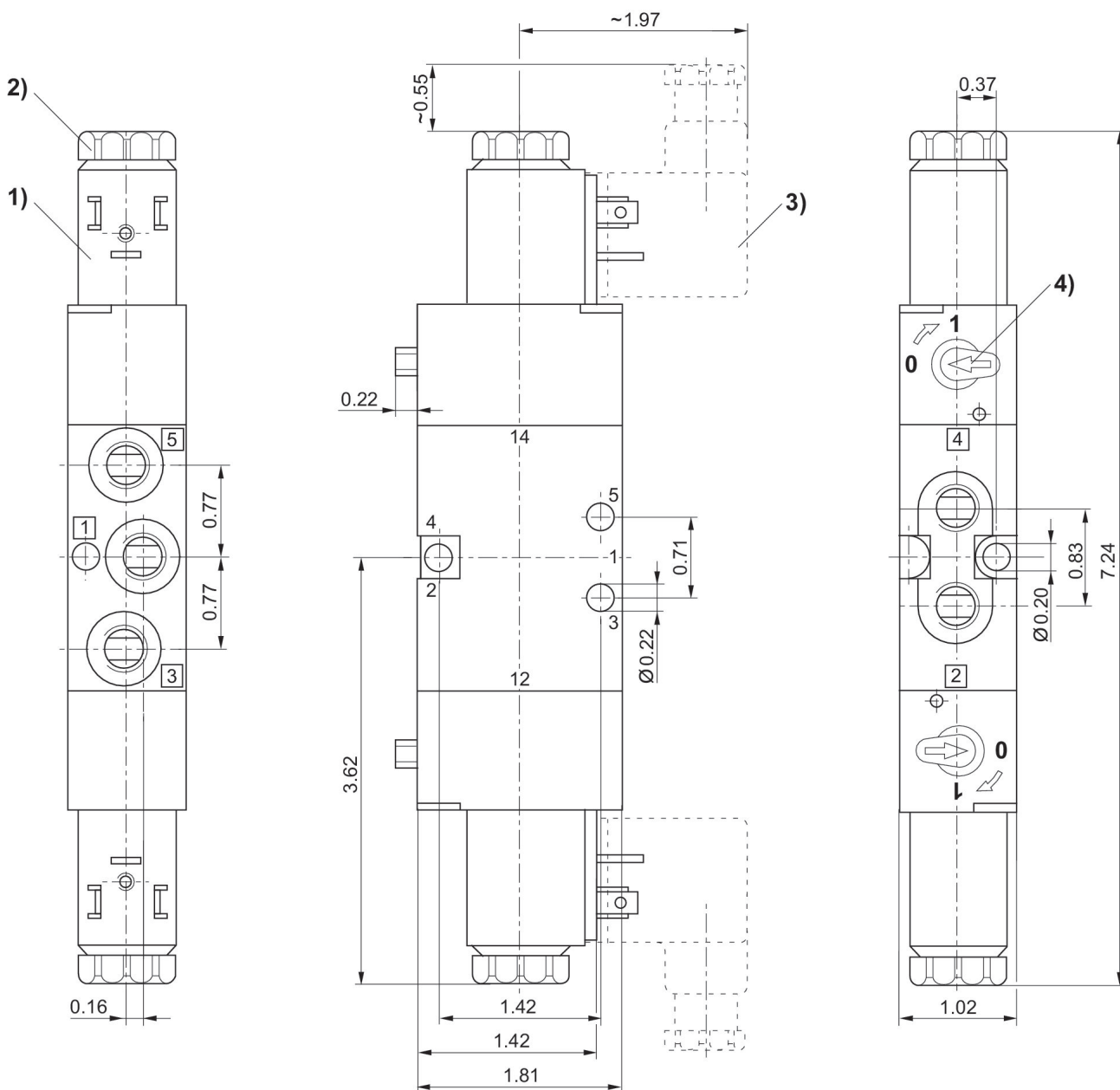
Exclusivement utiliser des huiles autorisées par AVENTICS. Pour de plus amples informations, se reporter au document « Informations techniques » (disponible dans le <https://www.emerson.com/en-us/support>).

# Distributeur 5/3, Série CD04

2023-09-07

R412012858

## Dimensions en pouce



- 1) Bobine orientable par pas de 90°
- 2) Après avoir enlevé le capuchon, taraudage M5
- 3) Connecteur de distributeur enfichable par pas de 180°
- 4) Commande manuelle auxiliaire