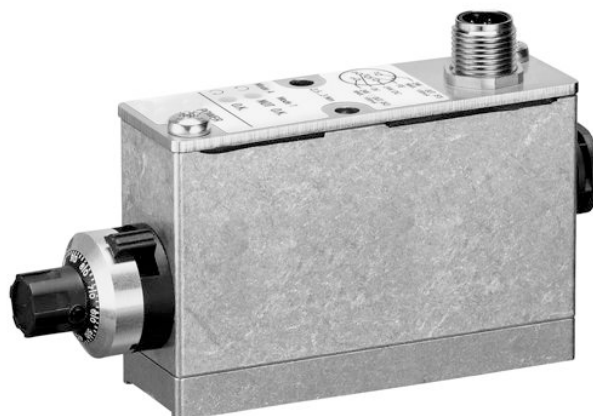


Serie MS01

La serie MS01 de AVENTICS es una monitorización de posición neumática que se puede integrar en todos los controladores de máquina como una solución de bloque con el sistema de válvulas CD01, lo que significa un esfuerzo mínimo de montaje e instalación para el usuario. El sistema de medición se puede instalar en una placa base plástica con un racor rápido o una placa base de aluminio con conexión roscada. Esto garantiza una construcción sólida de acuerdo con el estándar ISO 15407-1.



Datos técnicos

Sector	Industria
Normas	ISO 15407-1
Normas	26 mm
Tipo	módulo de prueba MS01
Conexión eléctrica	Enchufe
Conexión eléctrica	M12
Conexión eléctrica	de 5 polos
Dimensión modular	27 mm
Certificados	Declaración de conformidad CE
Conexión de aire comprimido	Placa base DIN ISO 15407-1
Presión de funcionamiento mín.	2.7 bar
Presión de funcionamiento máx.	3.3 bar
Temperatura ambiente mín.	0 °C
Temperatura ambiente máx.	50 °C
Temperatura del medio mín.	0 °C
Temperatura del medio máx.	50 °C
Fluido	Aire comprimido
Tamaño de partículas máx.	5 µm
Contenido de aceite del aire comprimido min.	0 mg/m ³

Contenido de aceite del aire comprimido máx.	0.1 mg/m ³
presión de viento caliente máx.	10 bar
Tensión de servicio DC	24 V
Tolerancia de tensión DC	-10% / +10%
Tipo de protección	IP67
Duración de conexión	100 %
Distancia de medición detectable mín./máx.	0.01 mm
Distancia de medición detectable mín./máx.	0.3 mm
Material carcasa	Aluminio
Material de la tapa	Acero inoxidable
Peso	0.282 kg
N° de material	R412011545

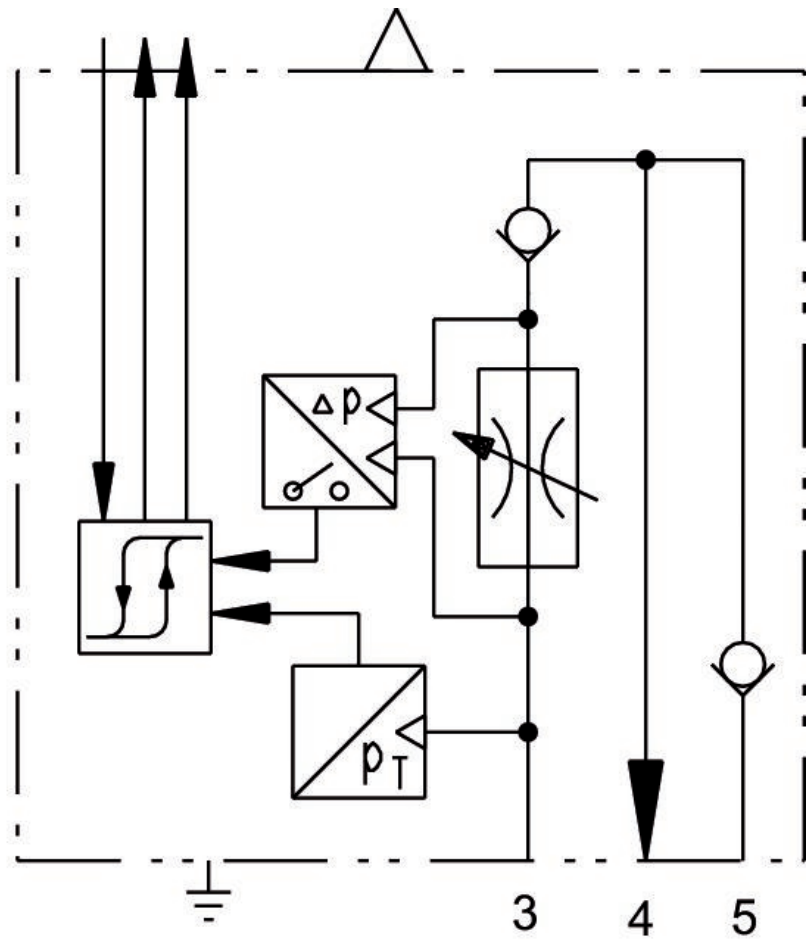
Información técnica

El punto de condensación de presión se debe situar como mínimo 15 °C por debajo de la temperatura ambiental y del medio, y debe ser como máx. de 3 °C .

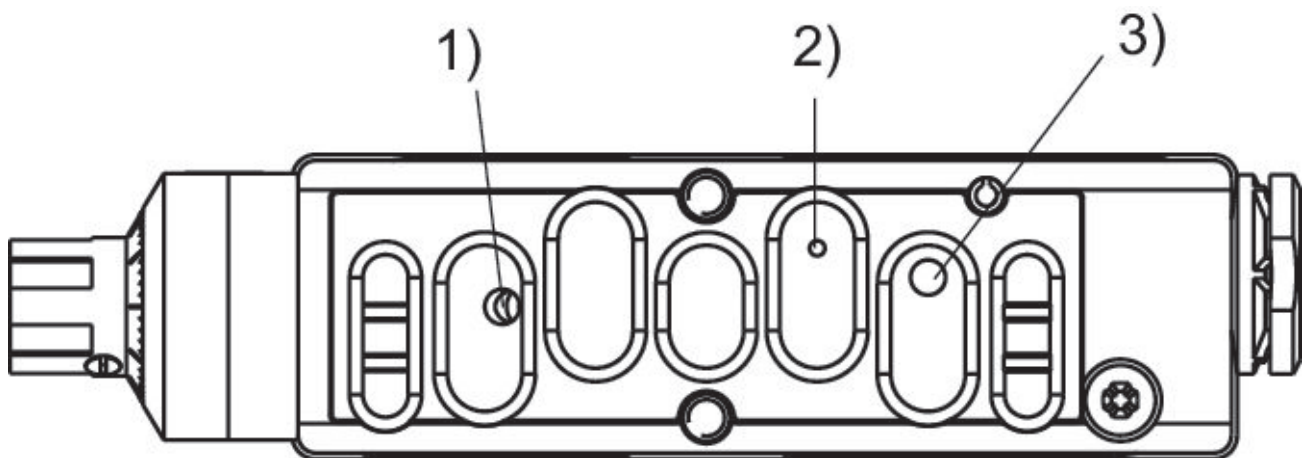
El contenido de aceite del aire comprimido debe permanecer constante durante toda la vida útil.

Utilice solo aceites permitidos por AVENTICS. Encontrará más información en el documento "Información técnica" (disponible en el <https://www.emerson.com/en-us/support>).

Símbolo de conmutación

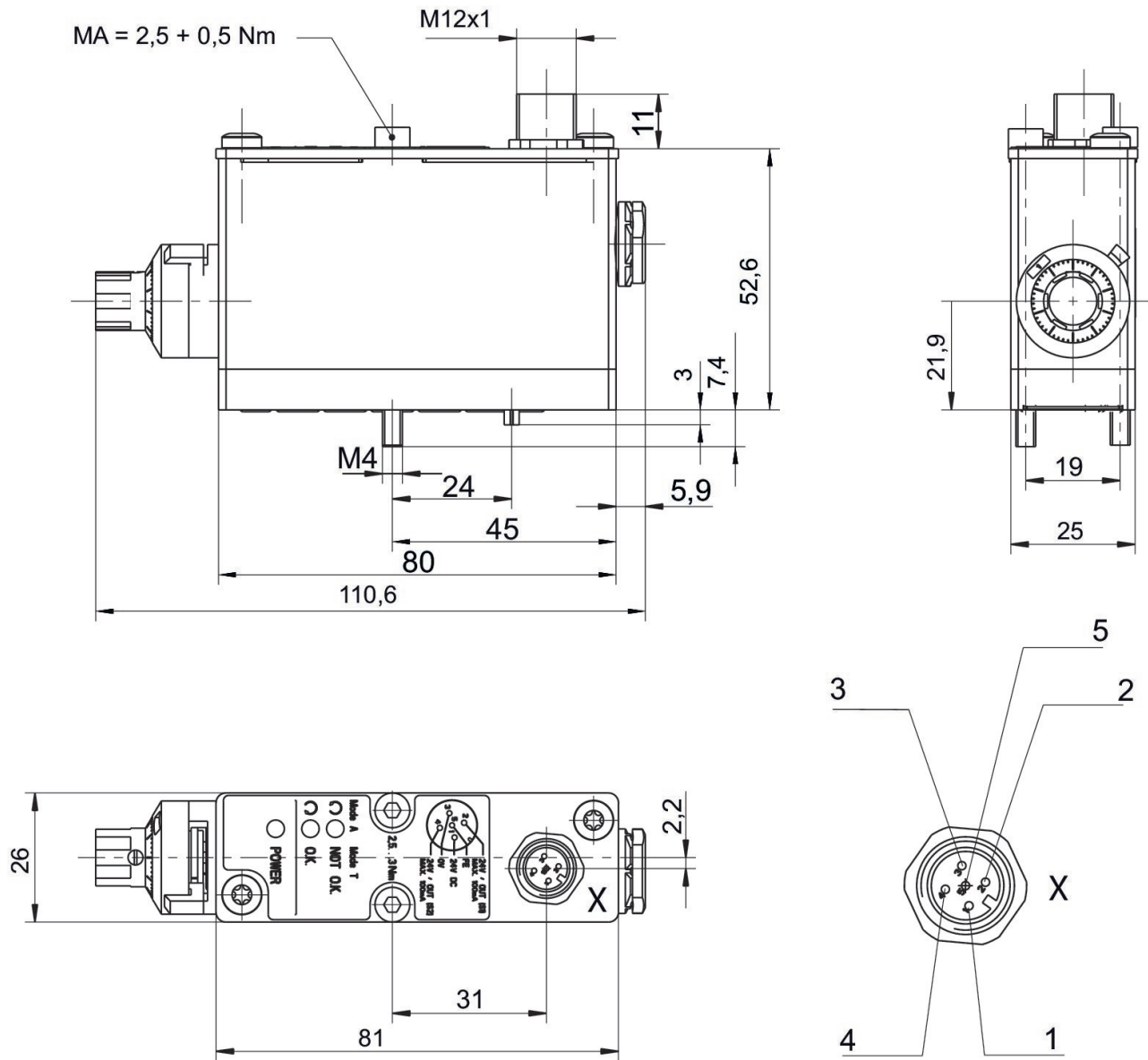


Interfaz neumática



aplicable para placa base con calibre según ISO 15407-1 1 = presión de prueba 2 = conexión tobera 3 = presión de viento caliente

Dimensiones



ocupación de contactos M12: contacto 1: 24 V DC contacto 2: señal de salida 24 V DC, S1 (presión de funcionamiento), máx. 100 mA contacto 3: 0 V contacto 4: señal de salida 24 V DC, S2 (comprobación), máx. 100 mA contacto 5: FE