

## Série MS01

A série MS01 da AVENTICS é um monitoramento de posição pneumática que pode ser integrada a todos os controladores de máquina como uma solução em bloco com o sistema de válvulas CD01, o que significa um esforço mínimo de montagem e instalação para o usuário. O sistema de medição pode ser montado em uma placa de base plástica com conexão de encaixe ou em uma placa de base de alumínio com conexão de rosca. Isso garante uma construção sólida de acordo com a norma ISO 15407-1.



## Dados técnicos

Setor	Indústria
Normas	ISO 15407-1
Normas	26 mm
Tipo	módulo de teste MS01
Conexão elétrica	Conector
Conexão elétrica	M12
Conexão elétrica	de 5 pinos
Medida de retículo	27 mm
Certificados	Declaração de conformidade CE
Conexão de ar comprimido	Placa básica DIN ISO 15407-1
Pressão de operação mín.	2.7 bar
Pressão de operação máx	3.3 bar
Temperatura ambiente mín.	0 °C
Temperatura ambiente máx.	50 °C
Temperatura mín. do#fluido.	0 °C
Temperatura máx. do#fluido.	50 °C
Fluido	Ar comprimido
Tamanho máx. da partícula	5 µm
Teor de óleo do ar comprimido min.	0 mg/m³

Teor de óleo do ar comprimido máx.	0.1 mg/m <sup>3</sup>
pressão de ar pulsado livre max.	10 bar
Tensão de acionamento DC	24 V
Tolerância de tensão CC	-10% / +10%
Tipo de proteção	IP67
Duração de ligação	100 %
Distância de medição detectável mín./máx.	0.01 mm
Distância de medição detectável mín./máx.	0.3 mm
Material de caixa	Alumínio
Material da tampa	Aço inoxidável
Peso	0.282 kg
N° de material	R412011545

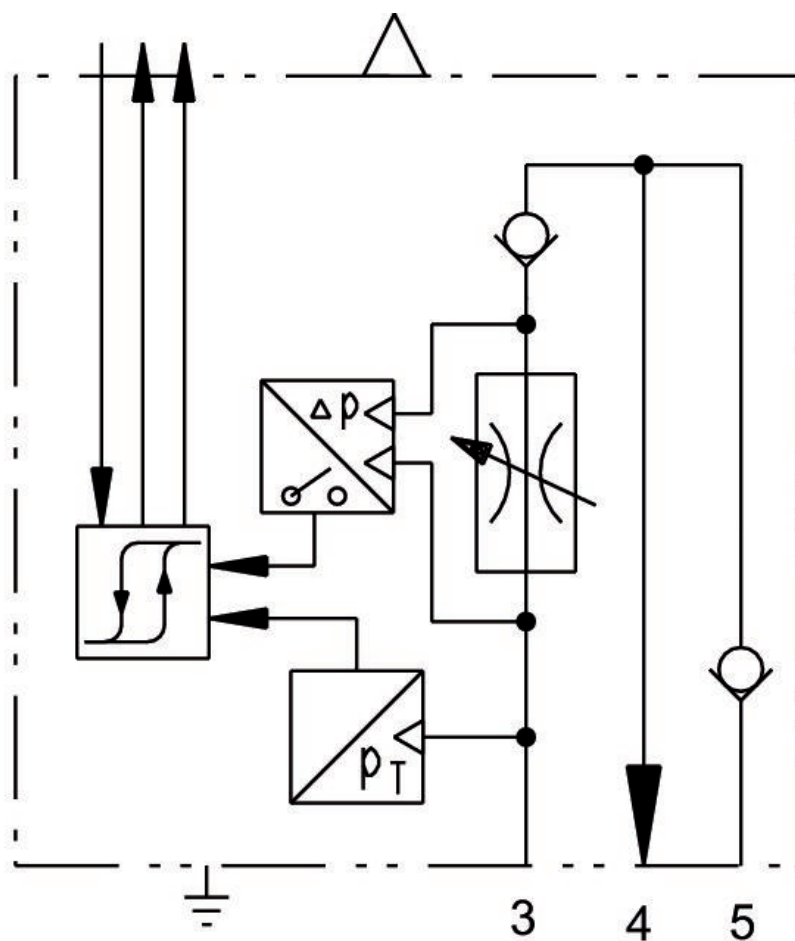
## Informações técnicas

O ponto de condensação de pressão deve ser pelo menos 15 °C abaixo da temperatura ambiente e do fluido e um máximo de 3 °C .

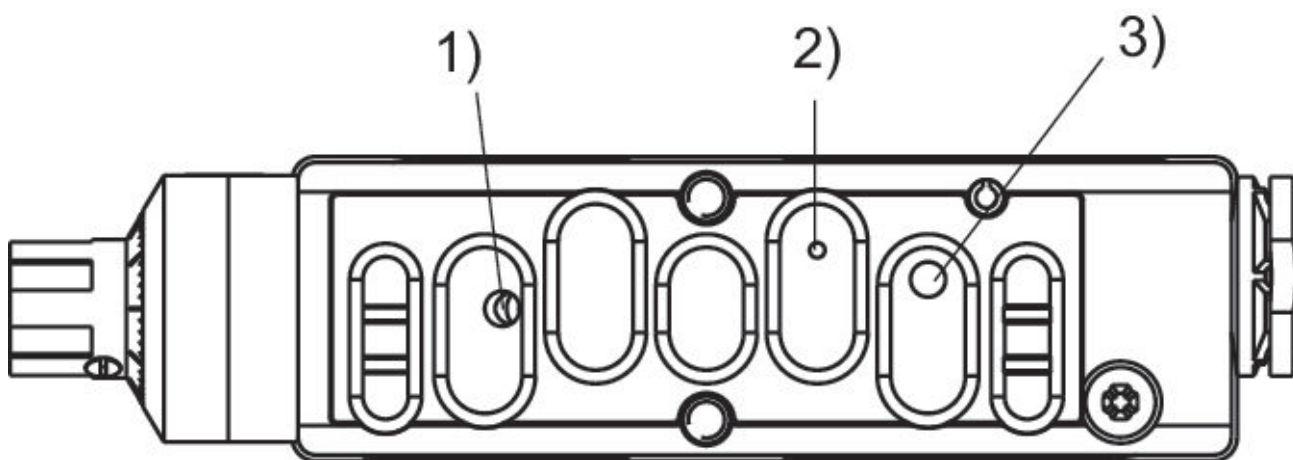
O teor de óleo do ar comprimido deve permanecer constante durante toda a vida útil.

Por favor, use exclusivamente óleos autorizados pela AVENTICS. Para mais informações consulte o documento "Informações técnicas" (disponíveis no <https://www.emerson.com/en-us/support>).

## Esquema elétrico

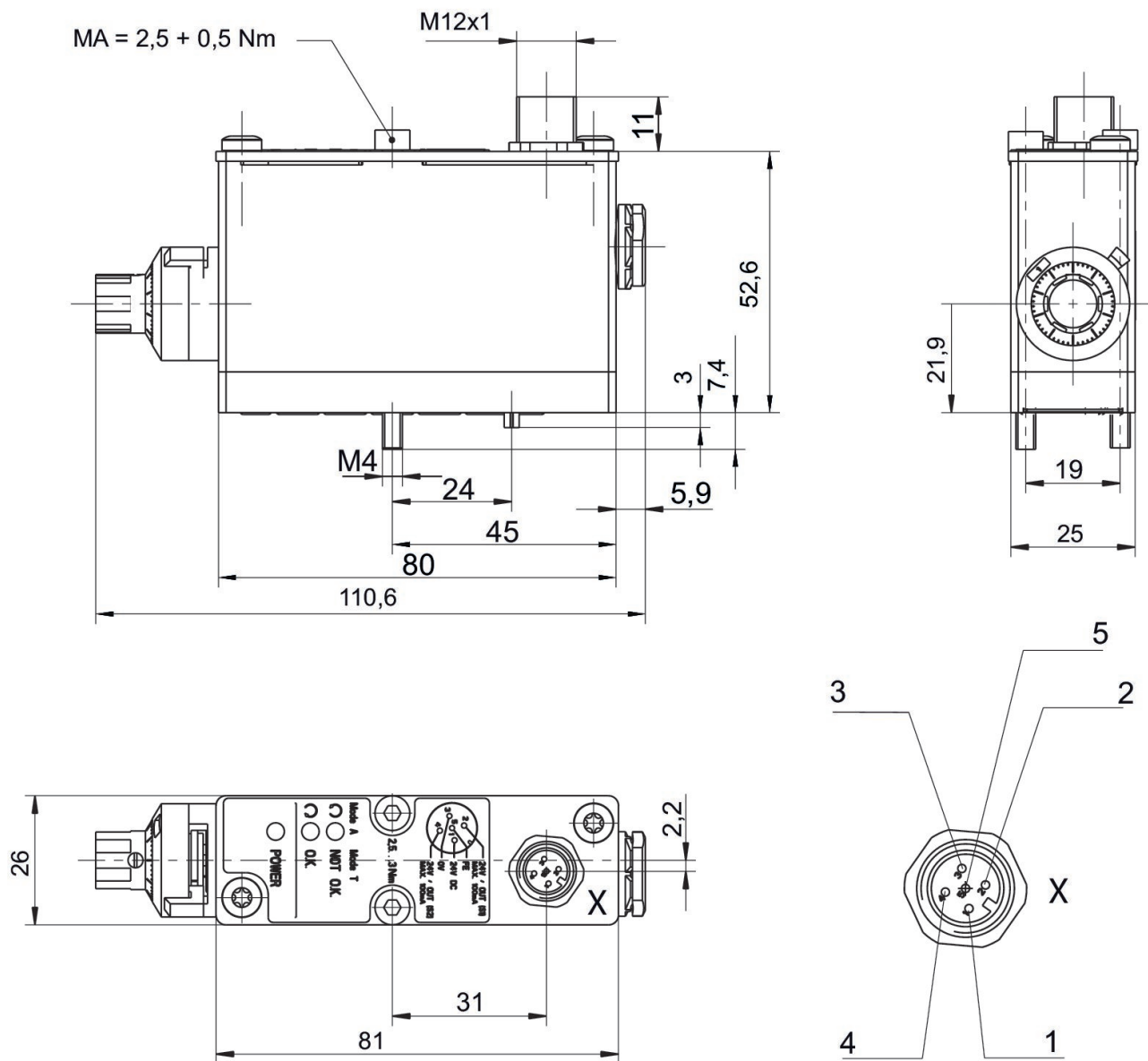


## Interface pneumática



utilizável para placa básica com esquema de perfuração conforme ISO 15407-1 1 = pressão de controle 2 = conexão de bocal 3 = pressão de ar pulsado livre

## Dimensões



M12 ocupação de contatos: contato 1: 24 V DC contato 2: sinal de saída 24 V DC, S1 (pressão de operação), máx. 100 mA contato 3: 0 V contato 4: sinal de saída 24 V DC, S2 (testar), máx. 100 mA contato 5: FE