

シリーズMS01

AVENTICS MS01 シリーズは、CD01 バルブシステムを備えたブロックソリューションとしてすべての機械コントローラに統合できる空気圧位置監視で、ユーザの組み立てと設置の労力を最小限に抑えます。測定システムは、プッシュインフィッティング付きのプラスチック製ベースプレートまたはねじ接続のアルミ製ベースプレートに取り付けることができます。これにより、ISO 規格 15407-1 に準拠した堅牢な構造が保証されます。



技術データ

ブランチ

規格

規格

タイプ

電気接続

電気接続

電気接続

ラスターサイズ

証明書

圧縮空気ポート

作動圧力 (最小)

作動圧力の最大値

最少周囲温度

最高周囲温度

最小の媒体温度

最大の媒体温度

中間

最大粒子サイズ

圧縮空気のオイル含有量 最小

産業

ISO 15407-1

26 mm

テストモジュールMS01

プラグ

M12

5極

27 mm

CE – 適合性準拠宣言

ベースプレート DIN ISO 15407-1

2.7 bar

3.3 bar

0 °C

50 °C

0 °C

50 °C

圧縮空気

5 µm

0 mg/m³

圧縮空気のオイル含有量 最大	0.1 mg/m ³
吐出圧力 最大	10 bar
作動電圧 DC	24 V
電圧許容差 DC	-10% / +10%
保護タイプ	IP67
起動時間	100 %
検出可能測定間隔 最小/最大	0.01 mm
検出可能測定間隔 最小/最大	0.3 mm
材質 ハウジング	アルミニウム
材質 カバー	ステンレススチール
重量	0.282 kg
マテリアル番号	R412011545

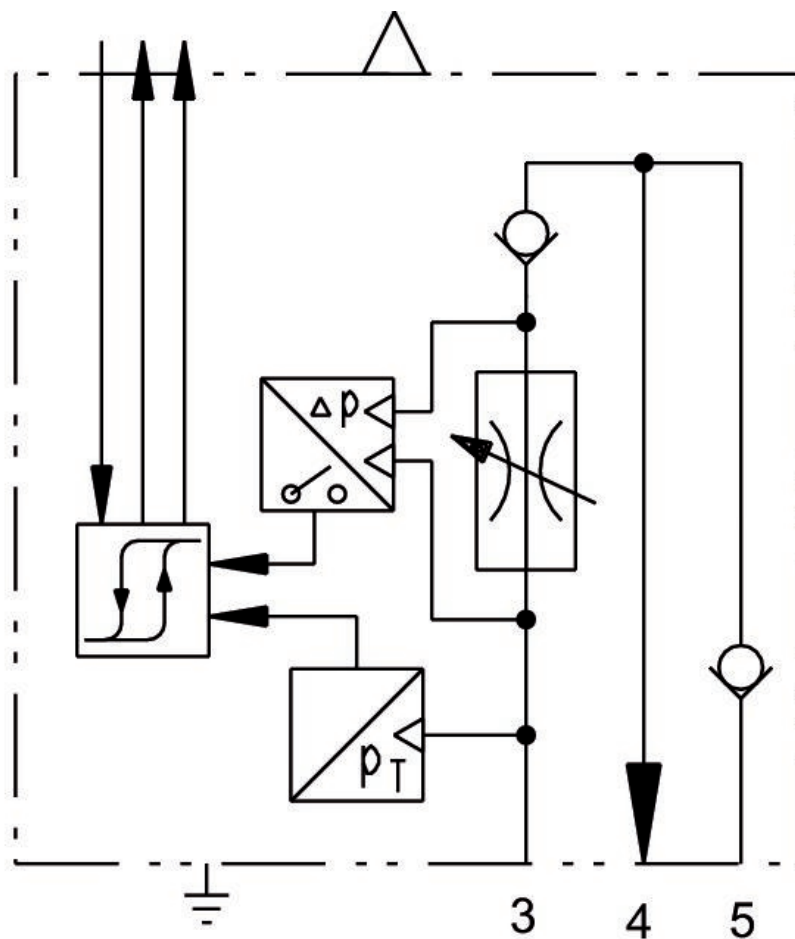
技術情報

圧力露点は、環境温度および媒体温度を最低 15 °C 下回る必要があります。最高温度は 3 °C です。

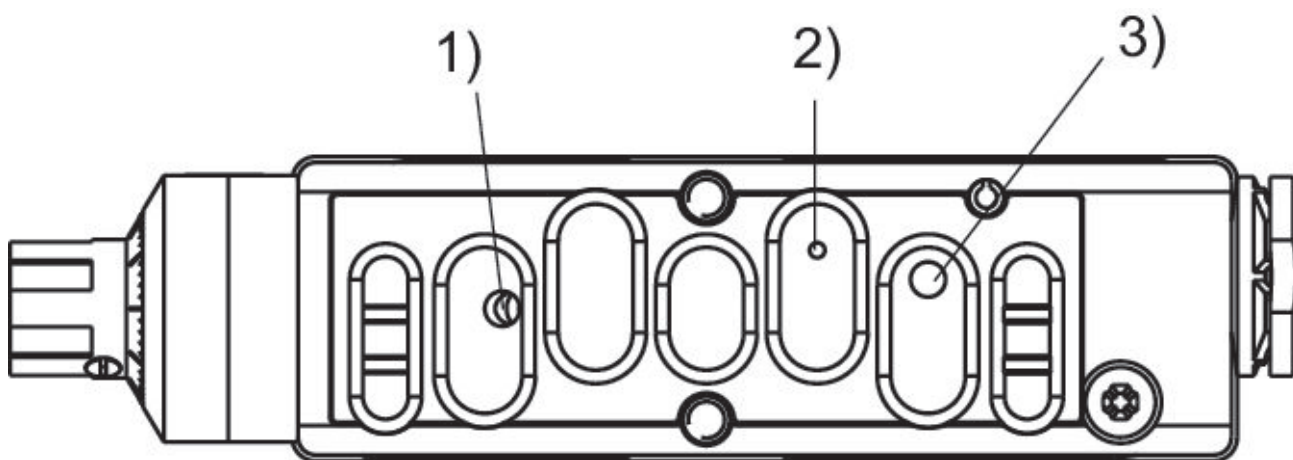
圧縮空気のオイル含有量は、寿命全体をとおして一定である必要があります。

AVENTICS が承認するオイルのみをお使いください。詳細は、「技術情報」という文書をご覧ください (<https://www.emerson.com/en-us/support> にございます)。

回路記号

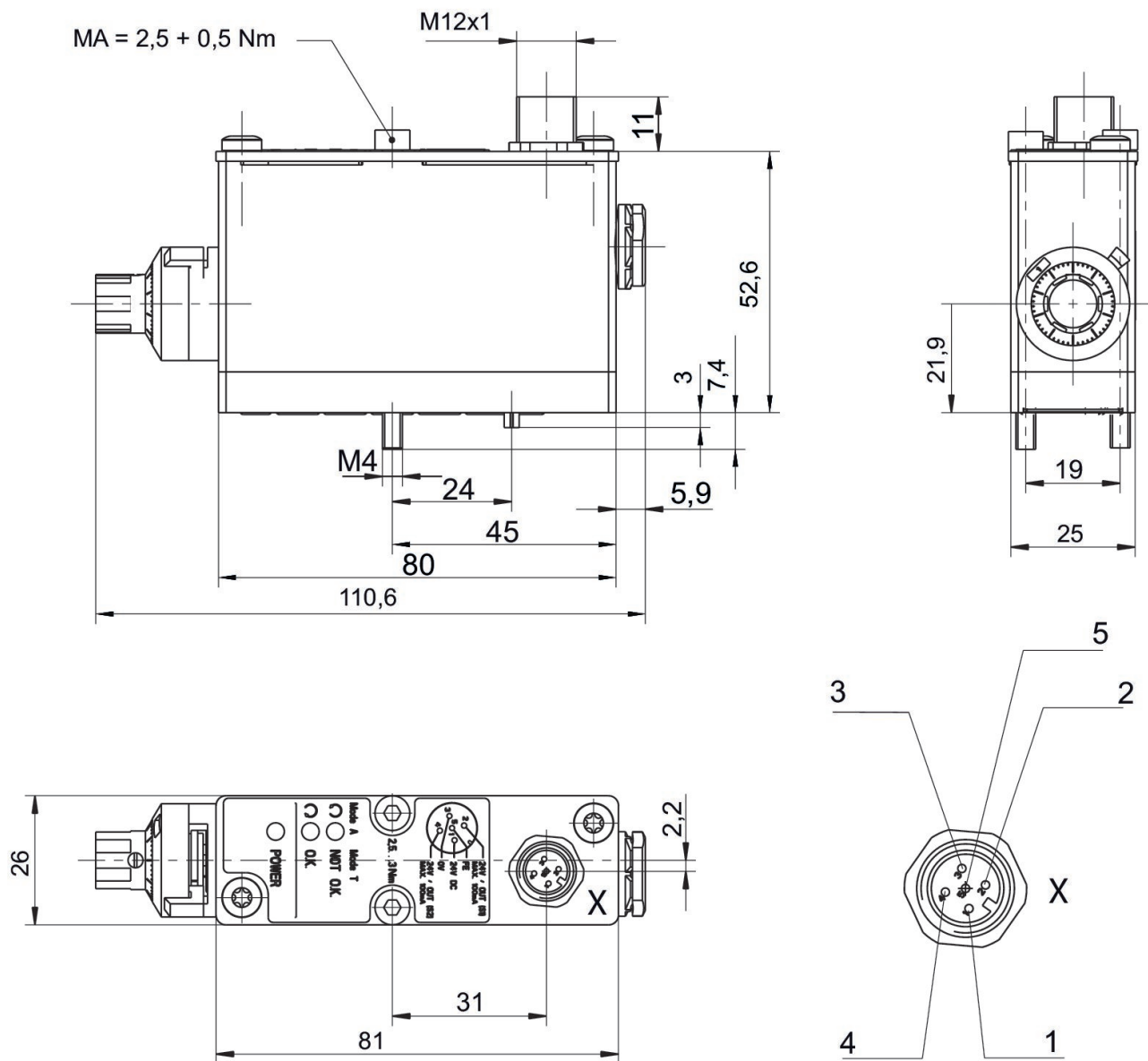


空圧インターフェース



ISO 15407-1定格穴図面 ベースプレートに使用可能 1 = 試験圧力 2 = 接続ノズル 3 = 吐出圧力

寸法



M12 コンタクト割り当て図: コンタクト 1: 24 V DC コンタクト 2: 出力信号 24 V DC, S1 (作動圧力)、最大 100 mA コンタクト 3: 0 V コンタクト 4: 出力信号 24 V DC, S2 (テスト)、最大 100 mA コンタクト 5: FE