

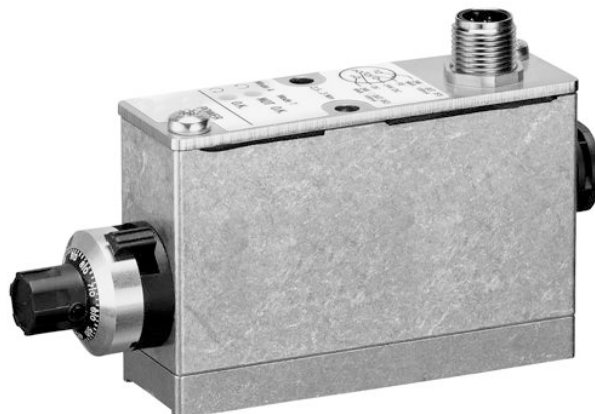
# Controllo pneumatico della posizione, Serie MS01

2024-04-04

R412011545

## Serie MS01

La serie AVENTICS MS01 è un sistema di controllo della posizione pneumatico che può essere integrato in ogni controllore della macchina come soluzione in blocco con il sistema di valvole CD01, il che significa uno lavoro di montaggio e installazione minimo per l'utente. Il sistema di misurazione può essere montato su una piastra base in plastica con un raccordo a innesto o su una piastra base in alluminio con attacco filettato. Ciò garantisce una struttura solida in conformità con lo standard ISO 15407-1.



## Dati tecnici

Settore	Industria
Norme	ISO 15407-1
Norme	26 mm
Tipo	modulo di collaudo MS01
Attacco elettrico	Connettore
Attacco elettrico	M12
Attacco elettrico	a 5 poli
Dimensione modulare	27 mm
Certificati	Dichiarazione di conformità CE
Raccordo aria compressa	Piastra base DIN ISO 15407-1
Pressione di esercizio min.	2.7 bar
Pressione di esercizio max	3.3 bar
Temperatura ambiente min.	0 °C
Temperatura ambiente max.	50 °C
Temperatura del fluido min.	0 °C
Temperatura del fluido max.	50 °C
Fluido	Aria compressa
Dimensione max. particella	5 µm
Contenuto di olio dell'aria compressa min.	0 mg/m <sup>3</sup>

# Controllo pneumatico della posizione, Serie MS01

2024-04-04

R412011545

Contenuto di olio dell'aria compressa max.	0.1 mg/m <sup>3</sup>
aria di soffiaggio max.	10 bar
Tensione di esercizio DC	24 V
Tolleranza di tensione DC	-10% / +10%
Tipo di protezione	IP67
Rapporto d'inserzione	100 %
Distanza di misurazione rilevabile min./max.	0.01 mm
Distanza di misurazione rilevabile min./max.	0.3 mm
Materiale corpo	Alluminio
materiale coperchio	Acciaio inox
Peso	0.282 kg
Codice	R412011545

## Informazioni tecniche

Il punto di rugiada in pressione deve essere inferiore alla temperatura ambiente e a quella del fluido di almeno 15 °C e non superare il valore di 3 °C .

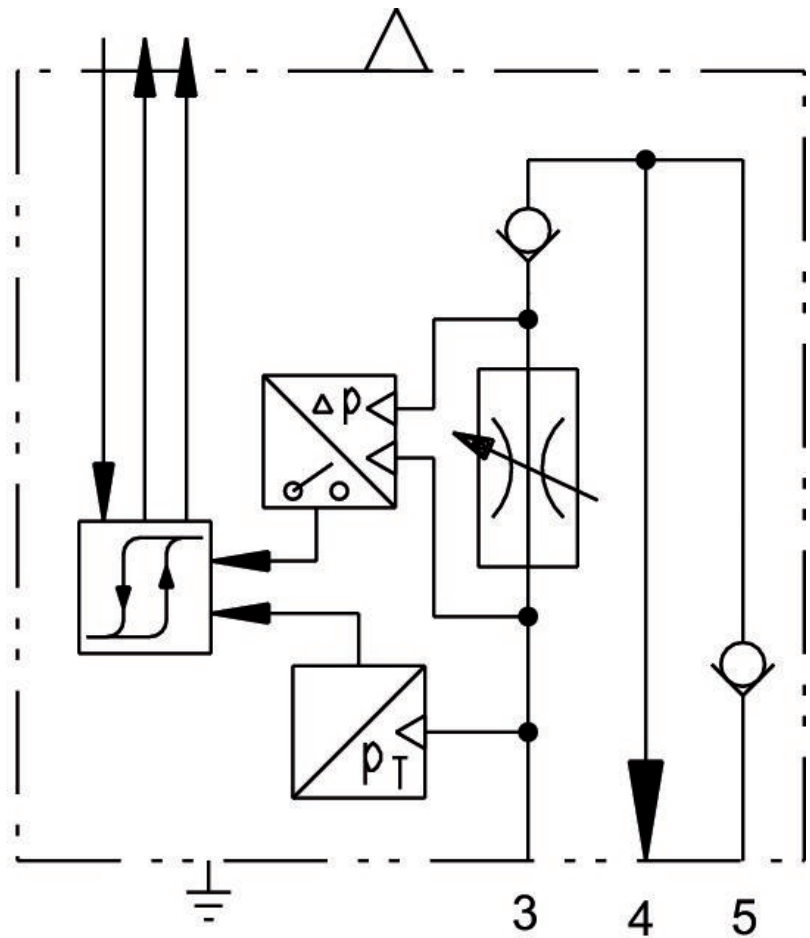
Il contenuto di olio dell'aria compressa deve rimanere costante per tutta la durata.

Utilizzare esclusivamente oli omologati da AVENTICS. Per maggiori informazioni consultare il documento "Informazioni tecniche" (disponibile nel <https://www.emerson.com/en-us/support>).

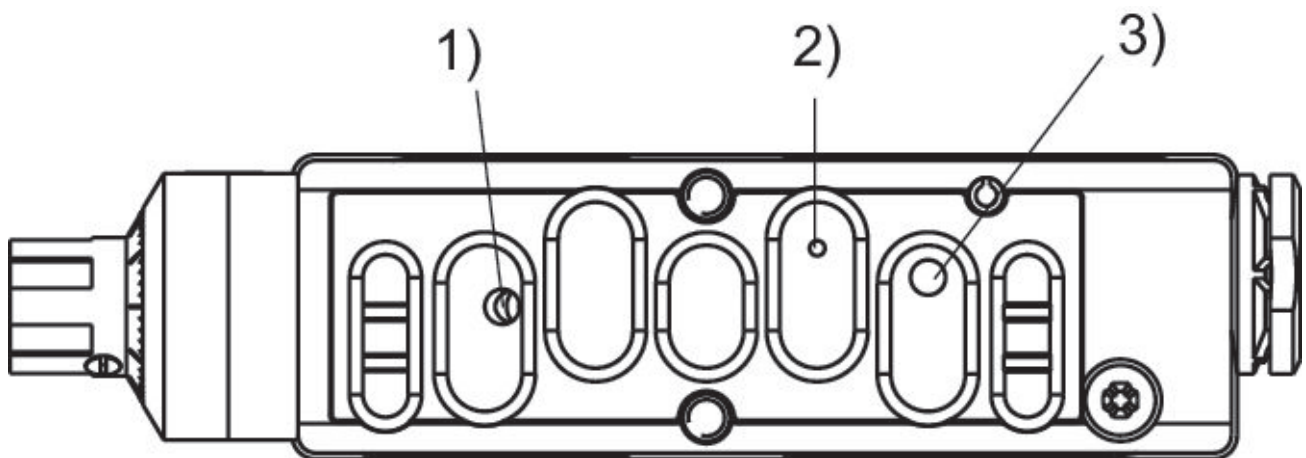
# Controllo pneumatico della posizione, Serie MS01

2024-04-04

R412011545  
Simbolo di commutazione



"Interfaccia pneumatica "

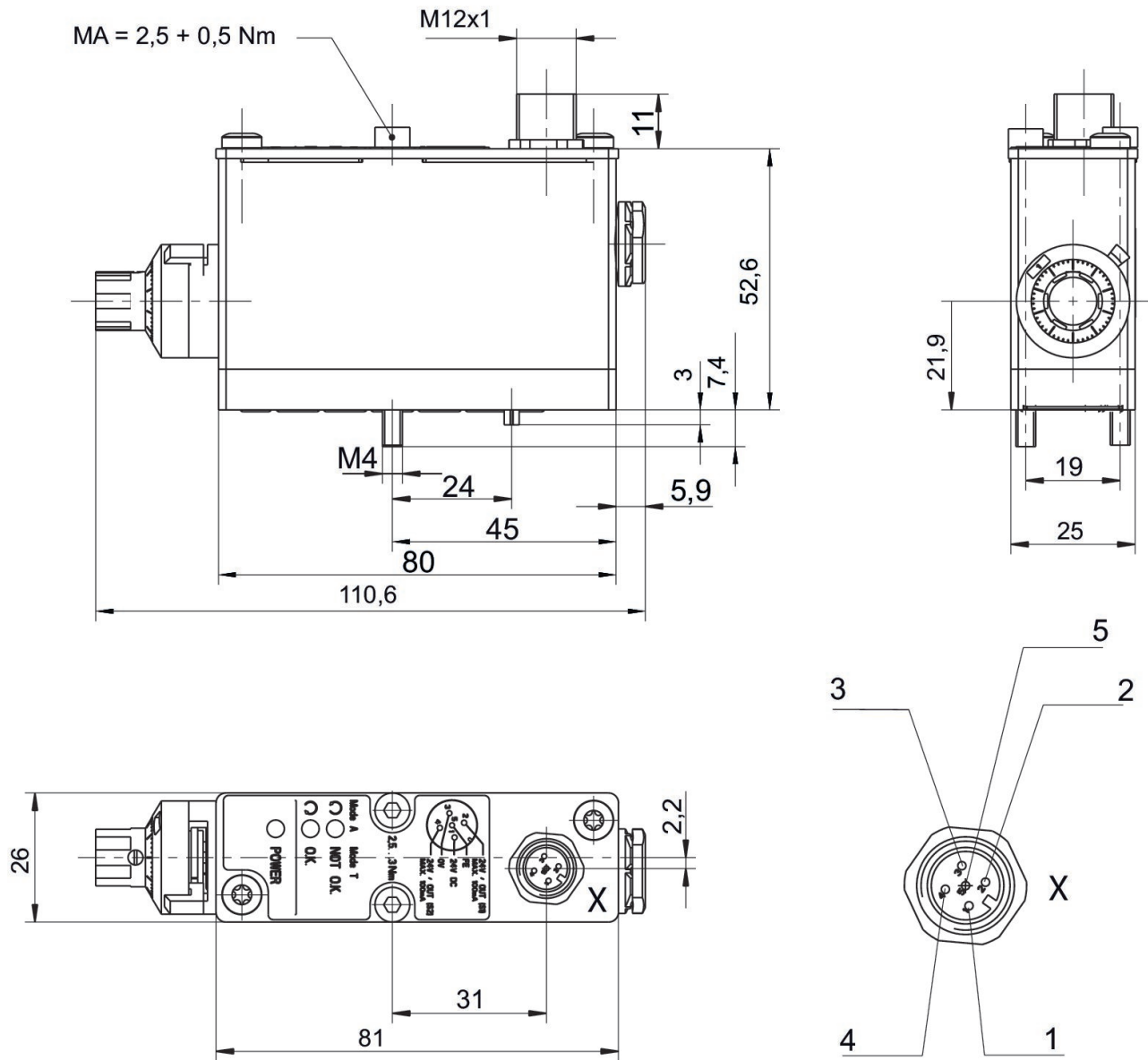


utilizzabile per piastra base con schema di foratura secondo ISO 15407-1 1 = pressione di prova 2 = attacco ugello 3 = aria di soffiaggio

# Controllo pneumatico della posizione, Serie MS01

2024-04-04

R412011545  
Dimensioni



schema dei contatti M12: Contatto 1: 24 V DC Contatto 2: segnale di uscita 24 V DC, S1 (pressione di esercizio), max. 100 mA Contatto 3: 0 V Contatto 4: segnale di uscita 24 V DC, S2 (verifica), max. 100 mA Contatto 5: FE